

1. Obiekt

DOM

2. Czas powstania

p. XIX wieku

3. Miejscowość STARA KOŚCIELNICA

nr hipoteczny 2482

4. Adres Stara Kościelnica nr 15

nr hipoteczny

5. Przynależność administracyjna

województwo Elbląg

gmina Miłoradz

pow. MALBORK

6. Poprzednie nazwy miejscowości

Mielenz

7. Przynależność administracyjna
przed 1.VI.1975

województwo Gdańsk

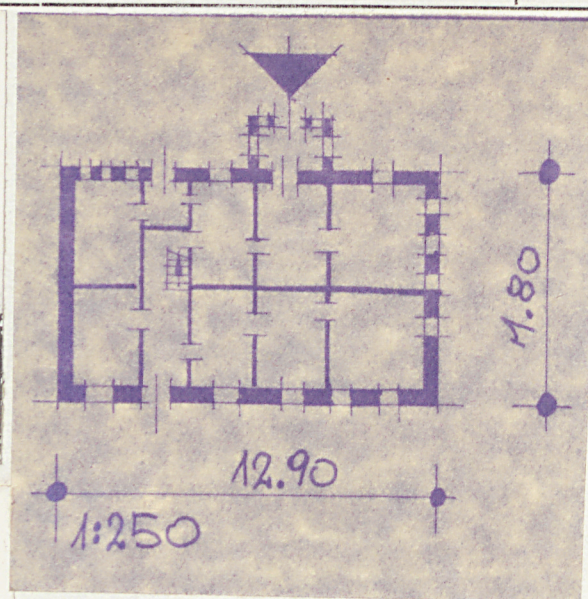
powiat Malbork

8. Właściciel i jego adres

9. Użytkownik i jego adres

10. Rejestr zabytków

Nr data



autor zdjęć Zb. Dąbkowski WKZ Elbląg 15.IV 81r.
data wykonania
miejsce przechowywania negatywów

12. Autorzy, historia obiektu, określenia stylu.

dom ceglany z początku XX wieku.

13. Opis sytuacji, materiał i konstrukcja, rzut, bryła, elewacje, dach, wnętrze wyposażenie, instalacje)

Budynek usytuowany kalenicowo do ulicy. Wolnostojący. Murowany z cegły, otynkowany. Stropy drewniane, drewniana więźba dachowa konstrukcji krokwiowo-jętkowej.

Wzniesiony na rzucie prostokąta, dwutraktowy. Jednokondygnacyjny częściowo podpiwniczony. Elewacja frontowa siedmioosiowa.

Na osi środkowej umieszczona jest drewniana weranda konstrukcji słupowej, oszalowana deskami. Otwory okienne elewacji prostokątne. Stolarka z podziałem na cztery kwatery. Elewację wieńczy gzyms w formie tynkowanej listwy.

Elewacja szczytowa trójosiowa zwieńczona trójkątnym szczytem oszalowanym deskami. W szczycie umieszczony jest półokrągły otwór okienny. Elewacja tylna sześćoosiowa.

W lewej, skrajnej osi drzwi płycinowe.

Dwa otwory okienne z drewnianymi, płycinowymi okiennicami.

W połaci dachowej, na osi środkowej umieszczona jest drewniana, jednookienna lukarna.

Budynek przekryty jest dachem dwuspadowym i dachówką holenderką. Wewnątrz - strop belkowy.

14. Kubatura	15. Powierzchnia użytkowa	16. Przeznaczenie pierwotne	17. Użytkowanie obecne
282 m ³	101 m ²	mieszkalne	mieszkalne
18. Prace budowlane i konserwatorskie, ich przebieg i dokumentacja		19. Stan zachowania (fundamenty, ściany zewnętrzne, ściany wewnętrzne, sklepienia, stropy, konstrukcje dachowe, pokrycie dachu, wyposażenie i instalacje) <p>Stan zachowania - bardzo zły. Ściany zewnętrzne z odpryskami tynków i z zaciekami. Ubytki w stolarce okiennie-drzwiowej. Niekompletne pokrycie dachowe. Ściany wewnętrzne zawilgocone i częściowo zagrzybione. Ubytki w stolarce drzwiowej. Podłogi częściowo spróchniałe 15.IV 1981.</p>	
20. Najpilniejsze postulaty konserwatorskie		<p>Konieczny kapitalny remont budynku.</p>	

21. Akta archiwalne (rodzaj akt, numer i miejsce przechowywania)

22. Bibliografia

23. Źródła ikonograficzne i fotografie (rodzaj, miejsce przechowywania, sygnatury)

24. Uwagi różne

25. Wypełnił

mgr G. Makowska
PKZ Olsztyn
15.IV 81

26. Sprawdził