

1. Obiekt

DOM
279/1

2. Czas powstania

pocz. XX wieku

3. Miejscowość STARA KOŚCIELNICA

nr hipoteczny



4. Adres Stara Kościelnica nr 14

nr hipoteczny

5. Przynależność administracyjna

województwo Elbląg

gmina Miłoradz

pow. MALBORK

6. Poprzednie nazwy miejscowości

Mielenz

7. Przynależność administracyjna
przed 1.VI.1975

województwo Gdańsk

powiat Malbork

8. Właściciel i jego adres

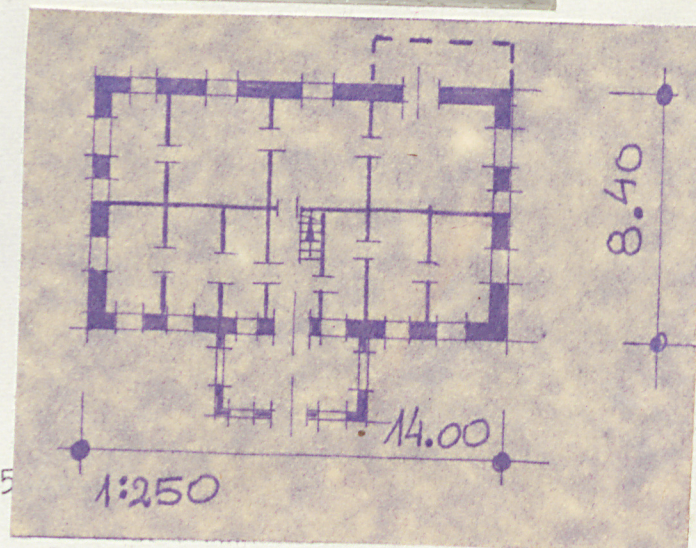
Spółdzielnia Produkcyjna "Postęp"
w Starej Kościelnicy

9. Użytkownik i jego adres

jak wyżej

10. Rejestr zabytków

Nr data



autor zdjęć Zb. Dąbkowski WKZ Elbląg 15
data wykonania
miejsce przechowywania negatywów

12. Autorzy, historia obiektu, określenia stylu.

Dom drewniany konstrukcji wieńcowej z p.XX w.

13. Opis sytuacji, materiał i konstrukcja, rzut, bryła, elewacje, dach, wnętrze wyposażenie, instalacje)

Budynek usytuowany kalenicowo do ulicy. Wolnostojący. Wzniesiony z drewna w konstrukcji wieńcowej, oszalowany deskami. Podmurówka ceglana, otynkowana. Stropy drewniane. Drewniana więźba dachowa konstrukcji krokwiowo-jętkowej.

Założony na planie prostokąta z ryzdłitem od frontu i przybudówką od strony tylnej elewacji. Budynek jednokondygnacyjny, częściowo podpiwniczony. Elewacja frontowa pięcioosiowa.

Na osi środkowej umieszczony jest piętrowy ryzdłit mieszczący w przyziemiu werandę, a na piętrze facjatę.

Otwory okienne elewacji prostokątne. Stolarka z podziałem na cztery kwatery.

Ryzdłit w części przyziemia wykonany w konstrukcji skupowej z wypełnieniem deskowym. Otwory okienne zamknięte odcinkowo.

Facjata wertykalnie oszalowana deskami. Zamknięcie stanowi trójkątny szczyt obity deskami na dolnych krawędziach ozdobnie wyciętymi w trójliscie. Na osi środkowej półkolisty otwór okienny. W zwieńczeniu trójkąta, ażurowa plakietka snycerska z iglicą. Elewacje boczne trójosiowe. W przyziemiu oszalowane deskami wertykalnie. Trójkątne szczyty oszalowane horyzontalnie. Elewacja tylna czteroosiowa. Otwory okienne prostokątne z drobnym podziałem na kwatery. W lewej, skrajnej osi przylega do niej współczesna, murowana przybudówka. Budynek przekryty dachem dwuspadowym i dachówką holenderką.

Instalacja elektryczna i wodna.

14. Kubatura 327,6 m ²	15. Powierzchnia użytkowa 117,6 m ²	16. Przeznaczenie pierwotne mieszkalne	17. Użytkowanie obecne mieszkalne
18. Prace budowlane i konserwatorskie, ich przebieg i dokumentacja		19. Stan zachowania (fundamenty, ściany zewnętrzne, ściany wewnętrzne, sklepienia, stropy, konstrukcje dachowe, pokrycie dachu, wyposażenie i instalacje) Stan zachowania zadowalający 15.04.81	
20. Najpilniejsze postulaty konserwatorskie Nie wymaga pilnych prac remontowo-konserwatorskich.			

21. Akta archiwalne (rodzaj akt, numer i miejsce przechowywania)

22. Bibliografia

23. Źródła ikonograficzne i fotografie (rodzaj, miejsce przechowywania, sygnatury)

24. Uwagi różne

25. Wypełnił

mgr.G. Makowska

PKZ Olsztyn

15.04.81

26. Sprawdził