

1. Obiekt

BUDYNEK GOSPODARCZY

278/3

2. Czas powstania

1906 r.

3. Miejscowość MIŁORADZ

2473

nr hipoteczny .....

4. Adres Miłoradz/posejja nr 74/

nr hipoteczny .....

5. Przynależność administracyjna

województwo Elbląg

gmina Miłoradz

pow. MALBORK

6. Poprzednie nazwy miejscowości

Mielenz

7. Przynależność administracyjna  
przed 1.VI.1975

województwo Gdańsk

powiat Malbork

8. Właściciel i jego adres

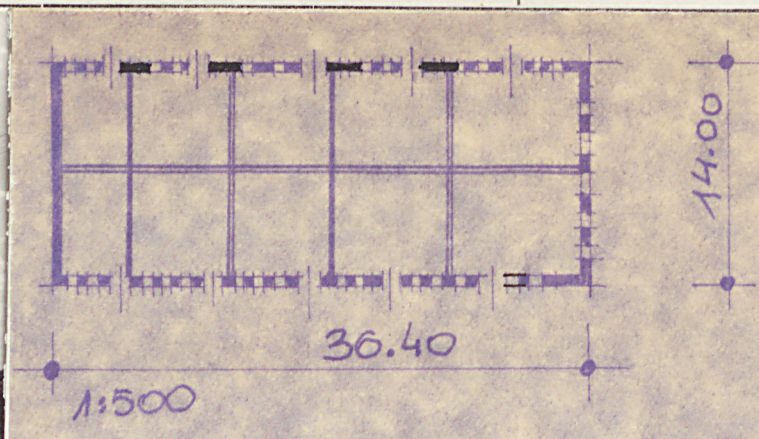
PGR Miłoradz

9. Użytkownik i jego adres

jak wyżej

10. Rejestr zabytków

Nr..... data.....



autor zdjęć Z. Dąbkowski WKZ Elbląg 15 IV 81.  
 data wykonania  
 miejsce przechowywania negatywów



12. Autorzy, historia obiektu, określenia stylu.

Budynek murowany z cegły z 1906 r.

13. Opis sytuacji, materiał i konstrukcja, rzut, bryła, elewacje, dach, wnętrze wyposażenie, instalacje)

Budynek usytuowany szczytowo do drogi w posesji domu nr 74. Murowany z cegły. Strop drewniany, drewniana więźba dachowa konstrukcji krokwiowo - płatwiowej ze ścianką kolankową.

Jednokondygnacyjny z poddaszem użytkowym.

Wzniesiony na planie prostokąta, jednotraktowy.

Elewacja szczytowa sześciokośmiennie zwieńczona trójkątnym tynkowanym szczytem o podziale ramowym.

Otwory okienne zamknięte odcinkowo. Na osi środkowej otwór drzwiowy zamknięty półkoliście.

W szczycie umieszczony jest wąski otwór okienny zamknięty odcinkowo, a nad nim data 1906. Trójkątny szczyt wieńczący elewację zdobi siedem sterczyn nakrytych daszkami pulpitemi.

Elewacja wzdłużna siedemnastoosiowa.

Otwory okienne i drzwiowe zamknięte odcinkowo.

W partii podokiennej elewację obejmuje fryz listwowy, a w partii nadokiennej podobny fryz wzniesiony odcinkowo nad otworami drzwiowymi.

Naroża części poddasza wzmocnione pilastrami zakończonymi sterczynami.

Gzyms kordonowy - profilowany z cegieł. Ścianka kolankowa rozczłonkowana podziałem ramowym.

Druga elewacja wzdłużna dwudziestoosiowa.

Budynek przekryty jest dachem dwuspadowym i papą.



|  |                           |  |                        |
|--|---------------------------|--|------------------------|
| 14. Kubatura   | 15. Powierzchnia użytkowa | 16. Przeznaczenie pierwotne  | 17. Użytkowanie obecne |
| 2016 m <sup>3</sup>  | 509 m <sup>2</sup>        | gospodarcze  | gospodarcze            |
| 18. Prace budowlane i konserwatorskie, ich przebieg i dokumentacja |                           | 19. Stan zachowania (fundamenty, ściany zewnętrzne, ściany wewnętrzne, sklepienia, stropy, konstrukcje dachowe, pokrycie dachu, wyposażenie i instalacje)<br><br>Stan zachowania zadowalający<br>15.IV 1981. |                        |
| 20. Najpilniejsze postulaty konserwatorskie                        |                           | Nie wymaga pilnych prac remontowo-<br>konserwatorskich.  |                        |



21. Akta archiwalne (rodzaj akt, numer i miejsce przechowywania)

22. Bibliografia

23. Źródła ikonograficzne i fotografie (rodzaj, miejsce przechowywania, sygnatury)

24. Uwagi różne

25. Wypełnił

mgr G. Makowska

PKZ Olsztyn

15.IV 81.

26. Sprawdził