

1. Obiekt

278/1 DOM

2. Czas powstania

p XX w.

3. Miejscowość MIŁORADZ

2471

nr hipoteczny

4. Adres Miłoradz nr 74

nr hipoteczny

5. Przynależność administracyjna

województwo Elbląg

gmina Miłoradz

pow. MALBORK

6. Poprzednie nazwy miejscowości

Mielenz

7. Przynależność administracyjna
przed 1.VI.1975

województwo Gdańsk

powiat Malbork

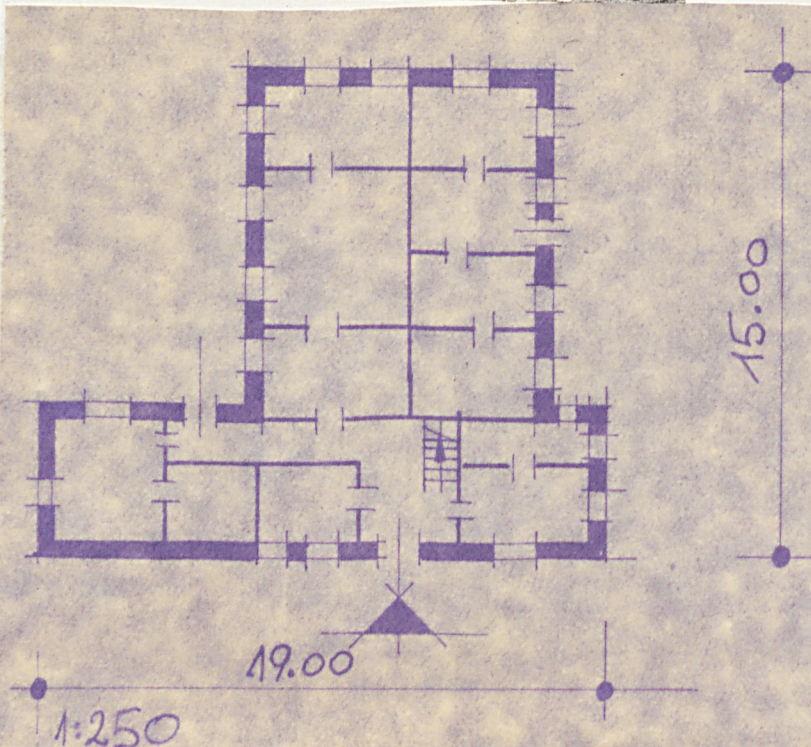
8. Właściciel i jego adres

9. Użytkownik i jego adres

jak wyżej

10. Rejestr zabytków

Nr..... data.....



autor zdjęć
data wykonania
miejsce przechowywania negatywów

Z. Dąbkowski WKZ Elbląg 15

12. Autorzy, historia obiektu, określenia stylu.

Dom murowany z czerwonej cegły z p.XX w.

13. Opis sytuacji, materiał i konstrukcja, rzut, bryła, elewacje, dach, wnętrze wyposażenie, instalacje)

Budynek wolnostojący. Murowany z czerwonej cegły na cokole obłożonym kamieniem ciosowym. Stropy drewniane. Drewniana więźba dachowa konstrukcji krokwiowo-płatwiowej na stolcach. Wzniesiony na planie zbliżonym do litery "I".

W części jednokondygnacyjny. W części dwukondygnacyjny. Częściowo podpiwniczony.

Elewacja frontowa czteroosiowa. Prawa skrajna część budynku dwukondygnacyjna, lewa jednokondygnacyjna. Do części dwukondygnacyjnej przylega drewniana weranda wejściowa. Otwory okienne prostokątne zamknięte odcinkowo. Naczółki odcinkowe o łamanym profilu. Gzyms podokienny listwowo-profilowany.

Gzyms kordonowy i wieńczący opaskowy, profilowany z cegieł.

Elewacja boczna części dwukondygnacyjnej dwuosiowa zamknięta trójkątnym szczytem obwiedzionym profilowanym z cegieł gzymsem.

Dłuższa elewacja części jednokondygnacyjnej czteroosiowa.

Otwory okienne zamknięte odcinkowo. Gzyms kordonowy listwowy z kostkami. W ścianie kolankowej małe, prostokątne okienka.

Gzyms wieńczący profilowany z cegieł. Druga elewacja pięcioosiowa.

Elewacja szczytowa trójosiowa. Gzyms podokienny i kordonowy listwowy z kostkami. Gzyms wieńczący - przerwany. Elewacja zamknięta trójkątnym szczytem obwiedzionym profilowanym gzymsem.

W szczycie umieszczone są cztery okna zamknięte odcinkowo.

Naczółek ciągły - odcinkowy. Nacaleny prostokątne sterczyna

Budynek przekryty dachem dwuspadowym i papą.

Wyposażenie: instalacja elektryczna i wodna.

14. Kubatura	15. Powierzchnia użytkowa	16. Przeznaczenie pierwotne	17. Użytkowanie obecne
549 m ³	189 m ²	mieszkalne	mieszkalne
18. Prace budowlane i konserwatorskie, ich przebieg i dokumentacja		19. Stan zachowania (fundamenty, ściany zewnętrzne, ściany wewnętrzne, sklepienia, stropy, konstrukcje dachowe, pokrycie dachu, wyposażenie i instalacje) Stan zachowania dostateczny 15.04.1981 Ubytki w stolarce okiennieo-drzwiowej i schodowej Ściany częściowo zawilgocone.	
20. Najpilniejsze postulaty konserwatorskie		Konieczny remont bieżący	

21. Akta archiwalne (rodzaj akt, numer i miejsce przechowywania)

22. Bibliografia

23. Źródła ikonograficzne i fotografie (rodzaj, miejsce przechowywania, sygnatury)

24. Uwagi różne

25. Wypełnił
mgr G. Makowska
PKZ Olsztyn
15.04.1981

26. Sprawdził