

1. Obiekt

# WIATRAK — MŁYN ZBOŻOWY

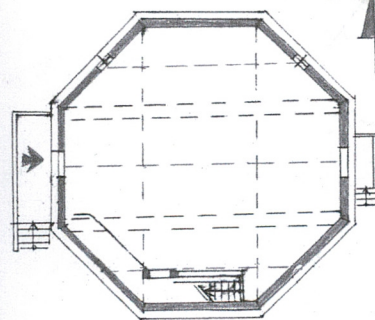
2. Czas powstania

II poł. XIX w.

3. Miejscowość

PSZCZÓŁKI

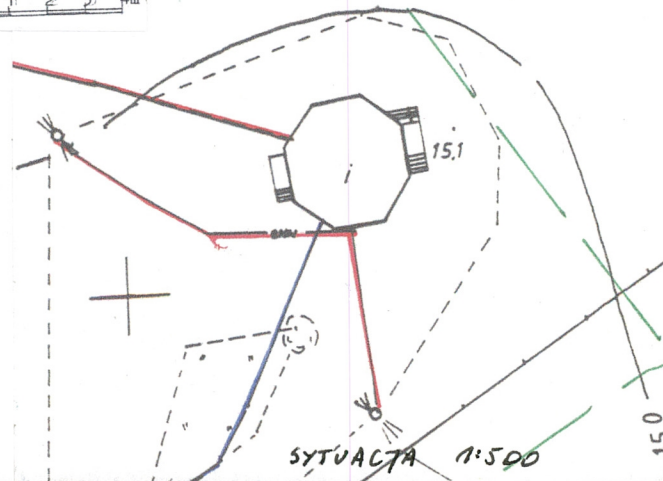
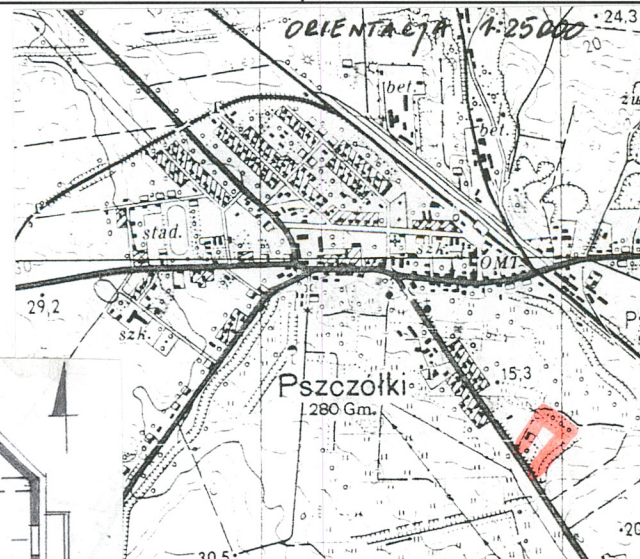
11. Zdjęcia, rzut, przekrój, sytuacja, orientacja



Rzut parteru

H=15 m

0 1 2 3 4m



4. Adres

83—320 Pszczółki, ul. Tczewska 13

nr hipoteczny KW [redacted] nr dz. 322/5, 322/6

lub ewid. gruntów sekcja 325 142 233 A 7

5. Przynależność administracyjna

województwo gdańskie

pszczółki  
gmina Pszczółki

pow. gdański

6. Poprzednie nazwy miejscowości

Hohenstein

7. Przynależność administracyjna  
przed 1 VI 1975

województwo gdańskie

powiat Pruszcz Gdański

8. Właściciel i jego adres



9. Użytkownik i jego adres

J.w.

10. Rejestr zabytków

Nr 369 data 05.05.1971



Wiatrak drewniany typu holenderskiego z ruchomą głowicą z drugiej połowy XIX wieku.

#### **SYTUACJA:**

Obiekt wolnostojący, położony po wschodniej stronie szosy relacji Gdańsk-Tczew, w głębi działki.

#### **MATERIAŁ, KONSTRUKCJA, TECHNIKA:**

**Ściany fundamentowe** — ceglane.

**Ściany zewnętrzne** — drewniane o konstrukcji ramowo-słupowej, warstwowe. Warstwa wewnętrzna deski w układzie pionowym po zewnętrznej stronie konstrukcji, warstwa zewnętrzna szalunek z desek drewnianych w układzie pionowym.

**Stolarka okienna** — drewniana, pojedyncza, krosnowa.

**Stolarka drzwiowa** — drewniana, typu wrota z okuciami.

**Schody** — drewniane, jednobiegowe-policzkowe.

**Stropy** — drewniane, belkowe.

**Podłogi** — piwnica: lastrico, teraccota; międzykondygnacyjne: drewniane.

**Dach** — kopuła o konstrukcji drewnianej, kryta papą i w niewielkich partiach gontem.

#### **RZUT:**

Wiatrak założony na planie formenego ośmioboku. Wejście główne od strony zachodniej, poprzedzone murowym podestem. Wejście drugie po stronie wschodniej, oba w kondygnacji parteru.

#### **BRYŁA:**

Obiekt trzgondygnacyjny, podpiwniczony.

Bryła zwarta, ośmioboczna, szersza u podstawy, oparta na ceglanej podmurówce, przykryta ruchomą głowicą w kształcie kopuły. Po stronie wschodniej koło wiatrowe, składające się z atrap 4 skrzydeł w kształcie krzyża równoramiennego. W przyziemiu w elewacji wschodniej i zachodniej, wejścia główne poprzedzone murowanym podestem.

#### **ELEWACJE:**

Elewacje drewniane, szalowane deskami w układzie poziomym. Drewno czarne. W kondygnacji przyziemia dwa wejścia. Główne w części zachodniej, drugie w części wschodniej, oba poprzedzone murowanymi podestami. Cokół ceglany. Okna na każdej kondygnacji, niewielkie w co drugiej ścianie. W kondygnacji przyziemi flankujące zachodnie wejście. Powyżej osie okien przesunięte w płaszczyzny ścian sąsiednich.

#### **WNĘTRZE:**

Piwnica — wnętrze jednoprzestrzenne, zachowana podstawa osadzenia wału.

Parter — wnętrze jednoprzestrzenne z aneksem baru w części zachodniej.

Pierwsze piętro — wnętrze jednoprzestrzenne.

Drugie piętro — wnętrze jednoprzestrzenne, zachowany zsyp do ziarna.

Głowica — wnętrze jednoprzestrzenne z zachowanym mechanizmem obrotowym głowicy, wałem poziomym i kołem palczastym — system przekładki.

#### **WYPOSAŻENIE:**

Piwnica — podstawa osadzenia wału.

Druga kondygnacja — zsyp zboża.

Głowica — mechanizm obrotowy głowicy, wał poziomy, koło palczaste.

Ekspozycja — akcesoria młynarskie w głowicy, kamienie młyńskie na zewnątrz, po południowej stronie.

14. Kubatura	15. Powierzchnia użytkowa	16. Przeznaczenie pierwotne	17. Użytkowanie obecne
ok. 1200 m <sup>3</sup>	ok. 150 m <sup>2</sup>	Wiatrak — młyn przemysłowy.	Obiekt nieużytkowany.
18. Prace budowlane i konserwatorskie, ich przebieg i dokumentacja		19. Stan zachowania (fundamenty, ściany zewnętrzne, ściany wewnętrzne, sklepienia, stropy, konstrukcje dachowe, pokrycie dachu, wyposażenie i instalacje)	
Brak dokumentacji. Remont konserwacyjny — początek lat 70.		Ogólnie stan zachowania budowli — dobry.	
20. Najpilniejsze postulaty konserwatorskie			

21. Akta archiwalne (rodzaj akt, numer i miejsce przechowywania)

23. Uwagi różne

24. Opracował

arch. Justyna Czystek, IX 1998 r.

tekst .....

imię, nazwisko, data, podpis

arch. Justyna Czystek, IX 1998 r.

plany, rysunki .....

imię, nazwisko, data, podpis

arch. Justyna Czystek, IX 1998 r.

zdjęcia fotogr .....

imię, nazwisko, data, podpis

ROSiOŚK w Gdańsku

miejsce przechowywania negatywów .....

**KARTA PO WYPEŁNIENIU PODLEGA OCHRONIE NA PODSTAWIE PRZEPISÓW PRAWA AUTORSKIEGO**

22. Bibliografia

1. Domagała T., *Wiatraki w województwie Gdańskim*, PP PKZ O/Gdańsk, 1991.

25. Adnotacje o inspekcjach, informacje o zmianach (daty, imiona i nazwiska wypełniających)

26. Załączniki

3 wkładki



1. Miejscowość PSZCZOŁKI  
 2. Gmina Pruszcz Gdański  
 3. Województwo .....

4. Obiekt (nazwa jak w karcie)  
WIATRAK - MŁYN PRZEMIAŁOWY

5. Zawartość wkładki (nazwa materiału uzupełniającego)  
Zdjęcia



1. Piwnica - podstawa osadzenia wału



2. Parter - wejście zachodnie

Wkładkę założył: mgr inż. arch. Justyna Czystek  
(imię, nazwisko, data)

Miejsce przechowywania negatywów: ROSiOSk Gdańsk 1998





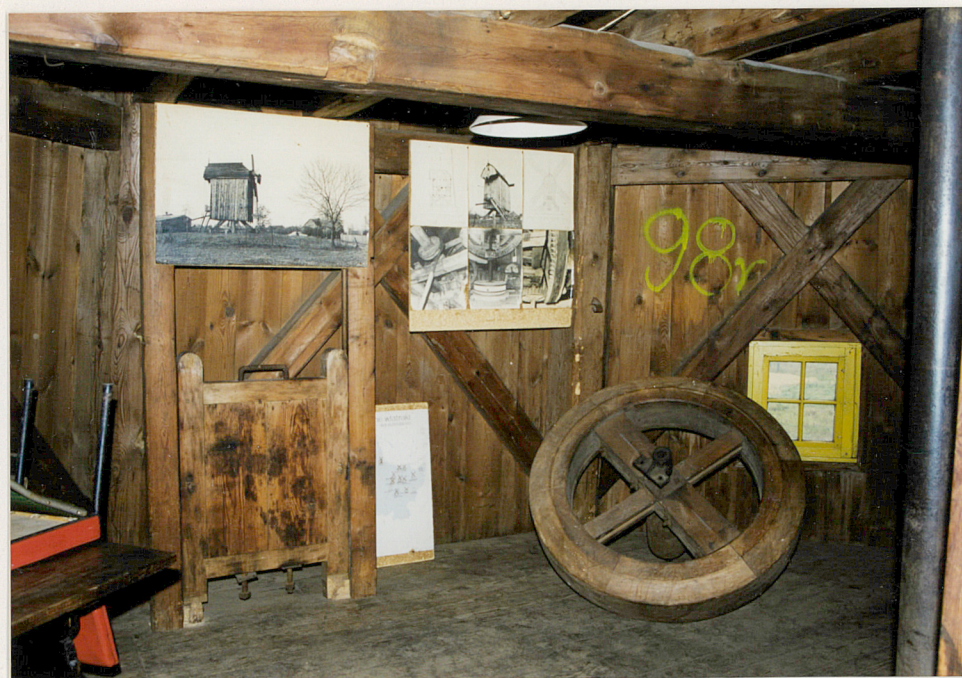
3. Wnętrze, parter, fragment wału



4. Pierwsze piętro, wnętrze, fragment wału



1. Miejscowość <u>P SZCZOŁKI</u>	4. Obiekt (nazwa jak w karcie)	5. Zawartość wkładki (nazwa materiału uzupełniającego)
2. Gmina <u>Pruszcz Gdański</u>	<u>WIATRAK - MŁYN PRZEMIAŁOWY</u>	<u>Zdjęcia</u>
3. Województwo .....		



✓ 5. Trzecia kondygnacja , ekspozycja poświęcona młynarstwu

✓ 6. Koło zębate na obwodzie głowicy - widok z dołu.

Wkładkę założył: mgr inż. arch. Justyna Czyszek

(imię, nazwisko, data)

Miejsce przechowywania negatywów: ROS i OSK Gdańsk





7. Koło zębate na obwodzie głowicy  
- widok ogólny



8. Koło zębate na obwodzie głowicy  
- dwtal



1. Miejscowość.....PSZCZOŁKI.....	4. Obiekt (nazwa jak w karcie)	5. Zawartość wkładki (nazwa materiału uzupełniającego)
2. Gmina.....Pruszcz Gdański.....	WIATRAK - MŁYN PRZEMIAŁOWY	Zdjęcia
3. Województwo.....		



9. Koło palczaste - styk z wałem pionowym i poziomym



10. Koło palczaste - połączenie z wałem poziomym

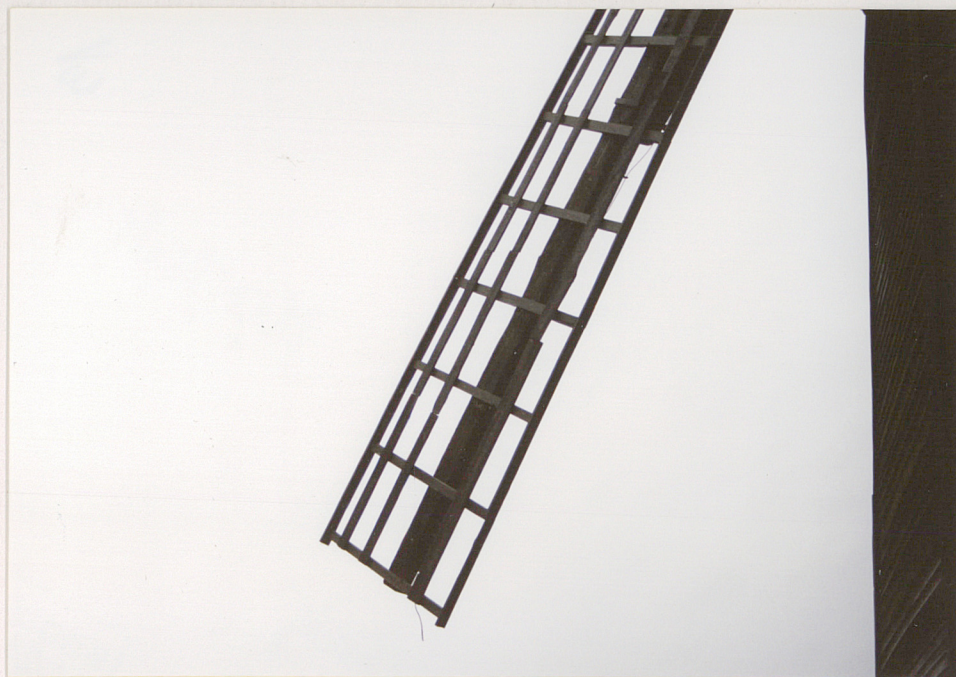
Wkładkę założył: mgr inż. arch. Justyna Czystek  
(imię, nazwisko, data)

Miejsce przechowywania negatywów: ROSIOSK Gdańsk 1998





11. Wał poziomy- wyprowadzenie na zewnątrz



12. Fragment skrzydła - atrapa



13. Ekspozycja kamieni młyńskich