

OŚRODEK DOKUMENTACJI
ZABYTKÓW W WARSZAWIE

KARTA EWIDENCYJNA ZABYTKÓW
ARCHITEKTURY I BUDOWNICTWA

A B C D E F G H I J K L M N O P R S T U V W X Y Z

Nr POMORSKIE 3232

1. Obiekt

Kamienica czynszowa

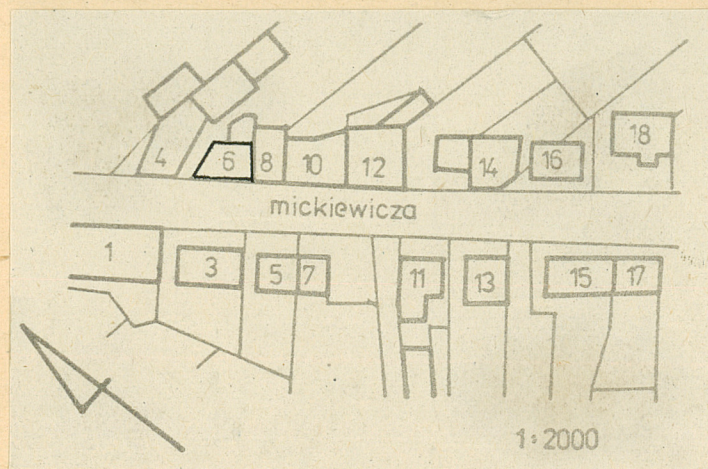
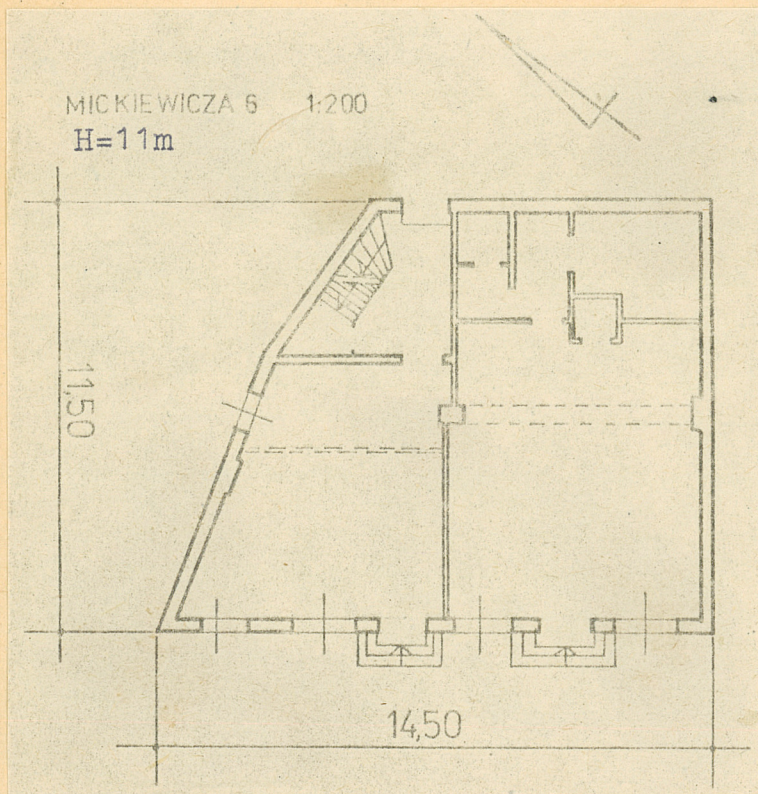
2. Czas powstania

1890 - 1900 r.

3. Miejscowość

PELPLIN

11. Zdjęcia, plan sytuacyjny, rzuty



4. Adres ul. Mickiewicza 6

nr hipoteczny II-37

5. Przynależność administracyjna

województwo gdańskie

gmina Pelplin pow. Tczew

6. Poprzednie nazwy miejscowości

Pelplin

7. Przynależność administracyjna
przed 1.VI.1975 r.

województwo gdańskie

powiat Tczew

8. Właściciel i jego adres
Pelagia Trzcińska
Helena Gentkowska
Maria Mroczek Pelplin
ul. Mickiewicza 6

9. Użytkownik i jego adres
Maria Mroczek, lokatorzy
HSI Tczew Sklep nr28 Pelp.
PSD 54 Rzem.Dom Towar.
w Gdańsku Sp.z o.o. Pelplin

10. Rejestr zabytków Mickiewicza 6

Nr data

autor zdjęć Zofia Wernerowska, ~~BiuroxNotarialne~~
data wykonania 1.XI.1982 r. GODZ Gdańsk 32
miejsce przechowywania negatywów

12. Autorzy, historia obiektu, określenie stylu.

Ostatnie nazwisko właściciela w księdze wieczystej - Ignacy Trzyński w 1902 r.

Obiekt w stylu historycznym z elementami neorenesansowymi.

Przed 1939 r. w parterze kamienicy znajdował się sklep z bławatami Ignacego Trzecińskiego oraz warsztat zegarmistrzowski braci Cichosz.

13. Opis (sytuacja, materiał i konstrukcja, rzut, bryła, elewacje, dach, wnętrze, wyposażenie, instalacje)

Budynek w zabudowie zwartej w północno-wschodniej pierzei ulicy biegnącej od placu Grunwaldzkiego. Elewacją frontową zwrócony w kierunku południowo-zachodnim. Wymurowany z cegły, częściowo otynkowany, z dekoracją wykonaną w narzucie. Fundamenty ceglano-kamienne, strop nad piwnicami ceglany na łuku odcinkowym, stropy między piętrami drewniane, posadzki ^{deskowe} drewniane, dach kryty papą.

Budynek na planie ściętego prostokąta, 2-pasmowy, 2-traktowy, podpiwniczony w 1/2. Cały parter zajmują sklepy z magazynami, jedynie w paśmie północno-zachodnim, od podwórza znajdują się: sień i schody na piętro. Bryła budynku 2-kondygnacyjna z poddaszem mieszkalnym, kryta płaskim dachem 2-spadowym. Elewacja frontowa 6-osiowa. W parterze boniowanym kolejno od strony północno-wschodniej: okno z gzymsem podokiennym, witryna sklepowa, drzwi do sklepu z nadświetlem, witryna, drzwi z nadświetlem i witryna. Witryny jednakowe, drzwi także. Górne naroża otworów okiennych, drzwiowych i witryn zaokrąglone, obszar nad witrynami i drzwiami do sklepów bez boni, tynkowany. Parter na podmurówce kamiennej, przed drzwiami schody. Piętro oddziela od parteru gzyms międzykondygnacyjny. Na piętrze kolejno od strony północno-wschodniej: 4 okna, balkon i okno. Okna i drzwi balkonowe w obramieniach ze zwornikiem, nad 2 oknami środkowymi tympanon trójkątny, nad pozostałymi w kształcie spłaszczonego łuku. Balustrada balkonu z kutej kraty. Powyżej w kondygnacji poddasza 6 małych okienek kwadratowych w obramieniach, pod nimi gzyms podokienny. Pod krawędzią dachu gzyms. Piętro i poddasze posiada elewację ceglana, obramienia okien i gzymsy wykonane w narzucie. Naroża budynku boniowane.

Wewnątrz zachowana stolarka drzwiowa i okienna. profilowana

Budynek posiada instalację wodno-kanalizacyjną, elektryczną, ogrzewanie piecowe. Schody drewniane policzkowe. Balustrada drewniana.

14. Kubatura	15. Powierzchnia użytkowa	16. Przeznaczenie pierwotne - i usługowe mieszkalno - handlowe	17. Użytkowanie obecne mieszkalno - handlowe
1595 m ³	320 m ²	18. Prace budowlane i konserwatorskie, ich przebieg i dokumentacja Remont budynku w 1968 r.	
20. Najpilniejsze postulaty konserwatorskie		19. Stan zachowania (fundamenty, ściany zewnętrzne ściany, wewnętrzne, sklepienia, stropy, konstrukcje dachowe, pokrycia dachu, wyposażenie i instalacje) Stan zachowania całości i poszczególnych części budynku dobry. W czasie okupacji uległy zniszczeniu piece z koroną,	

21. Akta archiwalne (rodzaj akt, numer i miejsce przechowywania)

Akta Archiwalne, w Tczewie, Biuro Notarialne,
ul.Koźłątaja 6.

22. Bibliografia

F.Jeuthe "Adresy miasta Pelplina" Grudziądz 1924

23. Źródła ikonograficzne i fotograficzne rodzaj, miejsce przechowania, sygnatury)

24. Uwagi różne

25. Wypełnił Maria Orechwo

Zofia Wernerowska

Imię i nazwisko

data grudzień 1982.

26. Sprawdził

Imię i nazwisko

data

27. Załączniki

wkładka × 2

1. Miejscowość

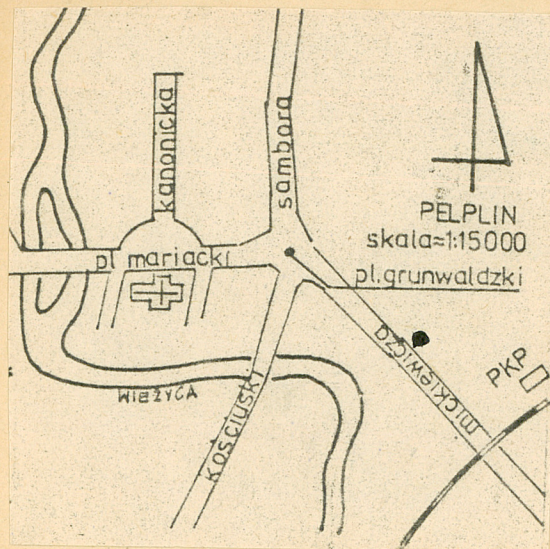
Pelplin

2. Obiekt (nazwa jak w karcie)

Mickiewicza 6
kamienica czynszowa

3. Zawartość wkładki (nazwa obiektu lub materiału uzupełniającego)

orientacja zdjęcie

Wkładkę założył: M. Orzechowski Z. Wernerowska
(imię, nazwisko, data)

Miejsce przechowywania negatywów: GODZ Gdańsk

Wzór ODZ 1978 r.

1. Miejscowość

pelplin

2. Obiekt (nazwa jak w karcie)

Mickiewicza 6
kamienica czynszowa

3. Zawartość wkładki (nazwa obiektu lub materiału uzupełniającego)

zdjęcia



Wkładkę założył: M. Orehwo Z. Wernerowska
(imię, nazwisko, data)

Miejsce przechowywania negatywów: GODZ. O/Gdańsk

Jedn. Wyd. Akcyd. Olsztyn zam. 1299/8/78
OZGraf. ZP. Ostróda zam. 1040 n. 20000

Wzór ODZ 1978 r.