

1. Obiekt

Budynek Poczty

2. Czas powstania

pocz. XX w.

3. Miejscowość

Prabuty ul. Warszawska 1

3371

11. Zdjęcia, plan sytuacyjny, rzuty



4. Adres

Prabuty ul. Warszawska 1

nr hipoteczny .....

5. Przynależność administracyjna

województwo Elbląg

gmina Prabuty

pow. Uwidzyn

6. Poprzednie nazwy miejscowości

Presenburg

7. Przynależność administracyjna przed 1.VI.1975

województwo Olsztyn

powiat Prabuty

8. Właściciel i jego adres

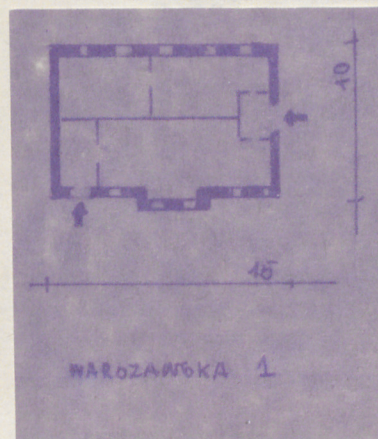
Urząd Pocztowy

9. Użytkownik i jego adres

Urząd Pocztowy

10. Rejestr zabytków

Nr ..... data .....



autor zdjęć  
data wykonania  
miejsce przechowywania negatywów

Fot. Jerzy Grygiel

Prawo reprodukcji zastrzeżone



12. Autorzy, historia obiektu, określenia stylu.

Wybudowany na pocz. XX w.

13. Opis (sytuacja, materiał i konstrukcja, rzut, bryła, elewacje, dach, wnętrze wyposażenie, instalacje)

Usytuowany kalenicowo do zabudowy ulicy, murowany z cegły wolnostojący, dwukondygnacyjny - podpiwniczony. Elewacja frontowa 6-osiowa, z dwuosiowym ryzalitem środkowym. Otwory okienne i drzwiowe we wnękach zamkniętych odcinkowo. Między kondygnacjami gzyms kordonowy, pod okapem gzyms wieńczący złożony z cegły rębem skośnym. Ryzalit zamknięty szczytem uskokowym ze sterczynami w szczytu ostrołukowe blendy. Drzwi główne dwuskrzydłowe z naswietlaniem, dekorowane ażurowym motywem wykonanym z prętów metalowych. Kryty dachem 4-spadowym ze świetlikami, więźba dachowa drewniana o konstrukcji storczykowej.



<p>14. Kubatura</p> <p>840 m<sup>3</sup></p>	<p>15. Powierzchnia użytkowa</p> <p>210 m<sup>2</sup></p>	<p>16. Przeznaczenie pierwotne</p> <p>Urząd Pocztowy</p>	<p>17. Użytkowanie obecne</p> <p>Urząd Pocztowy</p>
<p>18. Prace budowlane i konserwatorskie, ich przebieg i dokumentacja</p>		<p>19. Stan zachowania (fundamenty, ściany zewnętrzne, ściany wewnętrzne, sklepienia, stropy, konstrukcje dachowe, pokrycie dachu, wyposażenie i instalacje)</p> <p>Stan obiektu dobry</p>	
<p>20. Najpilniejsze postulaty konserwatorskie</p> <p>28.VIII.78r.</p> <p>Stan obiektu dobry.</p>			



21. Akta archiwalne (rodzaj akt, numer i miejsce przechowywania)

22. Bibliografia

23. Źródła ikonograficzne i fotografie (rodzaj, miejsce przechowywania, sygnatury)

24. Uwagi różne

25. Wypełnił 12.X.1977

mgr W. Chmura

26. Sprawdził