

1. Obiekt

Budynek mieszkalny

2. Czas powstania

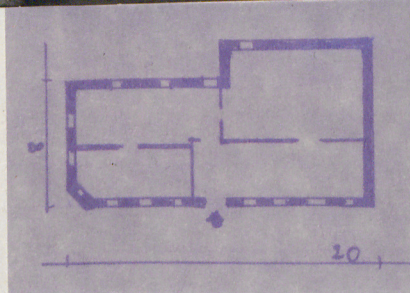
pocz XX w

3. Miejscowość

Prabuty

3367

11. Zdjęcia, plan sytuacyjny, rzuty



4. Adres

Prabuty ul. E. Orzeszkowej
nr hipoteczny 8

5. Przynależność administracyjna

województwo Elbląg

gmina PRABUTY pow. WIDZYN

6. Poprzednie nazwy miejscowości

Riesenburg

7. Przynależność administracyjna
przed 1.VI.1975

województwo Olsztyn

powiat

8. Właściciel i jego adres

P G K i M oraz G S

9. Użytkownik i jego adres

Sklepy GS oraz pomieszczenia
mieszkalne

10. Rejestr zabytków

Nr data

autor zdjęć
data wykonania
miejsce przechowywania negatywów

12. Autorzy, historia obiektu, określenia stylu.

Wybudowany na pocz XX w.

13. Opis (sytuacja, materiał i konstrukcja, rzut, bryła, elewacje, dach, wnętrze wyposażenie, instalacje)

Usytuowany na narożnej parceli u zbiegu ulic, murowany z cegły i otynkowany, dwukondygnacyjny z mieszkalnym poddaszem. Elewacja frontowa 8-osiowa, układ pomieszczeń we wnętrzu dwu-traktowy. W przyziemiu pomieszczenia sklepów, na narożach elewacje frontowe opilastrowane, pilastry posiadają kanelowane trzony oraz kostkowe głowice, między kondygnacjami wąskie pasmo gzymsu kordonowego. Otwory okienne i drzwiowe ujęte płaskimi opaskami, we wnękach zamkniętych odcinkowo. Elewację wieńczy uskokowo profilowany gzyms. Dach płaski z połacią mansardową kryty dachówką zakładkową. W dachu zakładki. Wieża dachowa drewniana o konstrukcji krokwiowo-płatwiowej.

14. Kubatura	15. Powierzchnia użytkowa	16. Przeznaczenie pierwotne	17. Użytkowanie obecne
1240 m3	320 m2	mieszkalne	mieszkalne-handlowe
18. Prace budowlane i konserwatorskie, ich przebieg i dokumentacja		19. Stan zachowania (fundamenty, ściany zewnętrzne, ściany wewnętrzne, sklepienia, stropy, konstrukcje dachowe, pokrycie dachu, wyposażenie i instalacje)	
		Stan obiektu dobry.	
20. Najpilniejsze postulaty konserwatorskie			
15.VIII.78 Stan dobry.			

21. Akta archiwalne (rodzaj akt, numer i miejsce przechowywania)

22. Bibliografia

23. Źródła ikonograficzne i fotografie (rodzaj, miejsce przechowywania, sygnatury)

24. Uwagi różne

25. Wypełnił

Bx.1978
mgr Andrzej Jolne

26. Sprawdził