

1. Obiekt

Budynek mieszkalny

2. Czas powstania

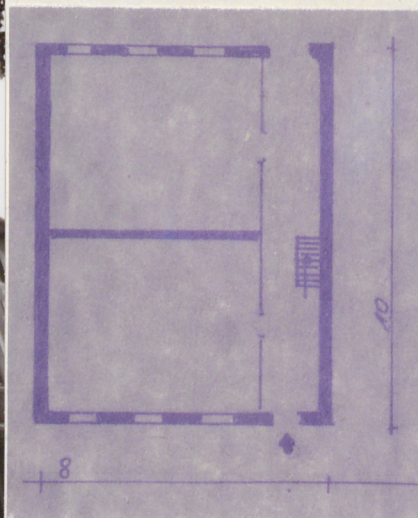
pocz XXw

3. Miejscowość

Prabuty

3366

11. Zdjęcia, plan sytuacyjny, rzuty



4. Adres

nr hipoteczny Prabuty ul. E. Orzeszkowej 6

5. Przynależność administracyjna

województwo Elbląg

gmina PRABUTY

pow. KWIDZYN

6. Poprzednie nazwy miejscowości

Riesenburg

7. Przynależność administracyjna
przed 1.VI.1975

województwo Olsztyn

powiat

8. Właściciel i jego adres

P G K i M

9. Użytkownik i jego adres

zamieszkuje 5 rodzin

10. Rejestr zabytków

Nr data

autor zdjęć
data wykonania
miejsce przechowywania negatywów

12. Autorzy, historia obiektu, określenia stylu.

Wybudowany na pocz XX w.

13. Opis (sytuacja, materiał i konstrukcja, rzut, bryła, elewacje, dach, wnętrze wyposażenie, instalacje)

Usytuowany w ciągu zabudowy ulicy szczytem do drogi, murowany z cegły i otynkowany, dwukondygnacyjny z mieszkalnym poddaszem. Elewacja frontowa 4-osiowa z sienią przelotową w prawej osi. Układ pomieszczeń dwu-traktowy. Poszczególne kondygnacje wydzielone są gzymsem kordonowym. Okna i drzwi w prostokątnych wnękach obwiezionych rozprofilowanymi opaskami. Stolarka okienna o 4 kwaterach z profilowanym słupkiem i ślemieniem. Drzwi główne dwuskrzydłowe, płycinowe z naświetlem, listwy przymykowe dekoracyjne opracowane. W szczycie dekoracyjnie opracowane kroksztyny oraz ażurowe snycerskie wypełnienie szczytu. Wieżba dachowa drewniana o konstrukcji krokwiowo -płatwiowej. Dach dwuspadowy kryty papą.

14. Kubatura	15. Powierzchnia użytkowa	16. Przeznaczenie pierwotne	17. Użytkowanie obecne
480 m ³	200 m ²	mieszkalne	mieszkalne
18. Prace budowlane i konserwatorskie, ich przebieg i dokumentacja		19. Stan zachowania (fundamenty, ściany zewnętrzne, ściany wewnętrzne, sklepienia, stropy, konstrukcje dachowe, pokrycie dachu, wyposażenie i instalacje)	
		Stan obiektu dobry.	
20. Najpilniejsze postulaty konserwatorskie			
15.VIII.78 Stan obiektu dobry.			

21. Akta archiwalne (rodzaj akt, numer i miejsce przechowywania)

22. Bibliografia

23. Źródła ikonograficzne i fotografie (rodzaj, miejsce przechowywania, sygnatury)

24. Uwagi różne

25. Wypełnił 13 X 1978

mjr Wł. Krawczyński

26. Sprawdził