

1. Obiekt

Budynek mieszkalny

2. Czas powstania

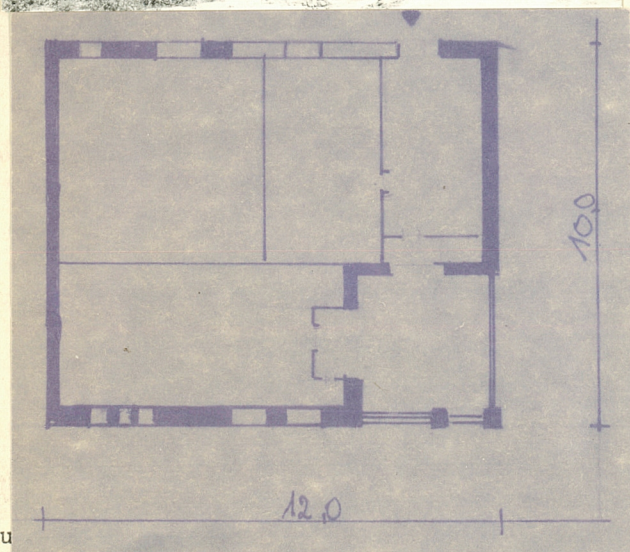
pocz XXw

3. Miejscowość

Kwidzyn

1786

11. Zdjęcia, plan sytuacyjny, rzuty



au  
data wykonania  
miejsce przechowywania negatywów

Fot. Jerzy Grygiel

Prawo reprodukcji zastrzeżone

4. Adres

Tomisław

nr hipoteczny Kwidzyn ul. Nowotki 8

5. Przynależność administracyjna

województwo Elbląg

gmina / pow. Kwidzyn

6. Poprzednie nazwy miejscowości

Marienwerder

7. Przynależność administracyjna  
przed 1.VI.1975

województwo Elbląg

powiat Kwidzyn

8. Właściciel i jego adres



9. Użytkownik i jego adres



10. Rejestr zabytków

Nr ..... data .....



12. Autorzy, historia obiektu, określenia stylu.

Wybudowany na pocz XX w.

13. Opis (sytuacja, materiał i konstrukcja, rzut, bryła, elewacje, dach, wnętrze wyposażenie, instalacje)

Usytuowany kalenicą do ulicy ze skrzydłem bocznym usytuowanym szczytowo, murowany z cegły i otynkowany w szczytach mur pruski. Okna we wnękach zamkniętych odcinkowo i prostokątnych. Elewacja frontowa trójosiowa. W drugiej kondygnacji dekoracyjnie opracowane wypełnienie w murze pruskim. Drzwi główne w ścianie bocznej nad schodami koniecznymi prowadzącymi do sieni wystawka konstrukcji zrębowej wsparta na filarze. Stolarka okienna z profilowaną listwą przemykową. Wieżba dachowa krokwiowo płatwiowa ze storczykami-dach dwuspadowy kryty dachówką zakładkową.



14. Kubatura	15. Powierzchnia użytkowa	16. Przeznaczenie pierwotne	17. Użytkowanie obecne
1080 m <sup>3</sup>	180 m <sup>2</sup>	mieszkalne	mieszkalne
18. Prace budowlane i konserwatorskie, ich przebieg i dokumentacja		19. Stan zachowania (fundamenty, ściany zewnętrzne, ściany wewnętrzne, sklepienia, stropy, konstrukcje dachowe, pokrycie dachu, wyposażenie i instalacje)	
		Stan obiektu dobry	
20. Najpilniejsze postulaty konserwatorskie			
15.VII.78 Stan obiektu dobry			



21. Akta archiwalne (rodzaj akt, numer i miejsce przechowywania)

22. Bibliografia

23. Źródła ikonograficzne i fotografie (rodzaj, miejsce przechowywania, sygnatury)

24. Uwagi różne

25. Wypełnił

13.11.1976  
mgr W. Chwojny

26. Sprawdził