

Nr

A

B

C

D

E

F

G

H

I

J

K

L

M

N

O

P

R

S

T

U

V

W

X

Y

Z

1. Obiekt zabytkowy

DOM przy ul. DŁUGIEJ NR 1

2. Miejscowość

Prabuty

opm. w/m.

3. Wiek

4. Styl

5. Kubatura m³240 m³6. Powierzchnia w m²

a) zabytkowa:

b) użytkowa:

20. Przynależność administracyjna

a) województwo

b) powiat

c) gmina

7. Materiał budowlany

Przed zniszczeniem

Po odbudowie

11. Ilość budynków

1

14. Grunty należące do zabytku:

ha

a) ściany

cegłan

b) sklepienia

c) stropy

deski

d) więzania dachu

chręst.

e) krycie dachu

czerw.

12. Ilość kondygnacji

1

13. Użytkowanie wnętrza według ilości:

a) izb mieszkalnych

2

b) innych pomieszczeń

c) piwnic

a) ogrody stylowe

b) sady i grunty uprawne

c) lasy

d) wody

e) inne

21. Stacja

Nazwa stacji

Odległość od stacji w km

a) kolejowa

b) autobusowa

22. Właściciel i jego adres

P.M.R.N. Prabuty

8. Wyposażenie architektoniczne

15. Przeznaczenie pierwotne budynku

mieszkalne

16. Użytkowanie w latach ubiegłych

- " -

17. Użytkowanie obecne

- " -

18. Nadaje się do użycia na

mieszkanie

9. Autorzy i data budowy i przebudowy

19. Data, rodzaj i stopień zniszczeń i odbudowy

Data

O P I S

Zniszczenia %

Odbudowa %

VIII.1939 r.

XI.1939 r.

XII.1945 r.

XII.1960

1965

zaniedbany

odnowiony

40%

25. Rejestr zabytku Nr

P/110

rok miejsce przechowywania

26. Nazwa księgi hipotecznej

27. Nr hipoteczny

28. Akta

29. Fotografie

30. Inwentaryzacja pomiarowa

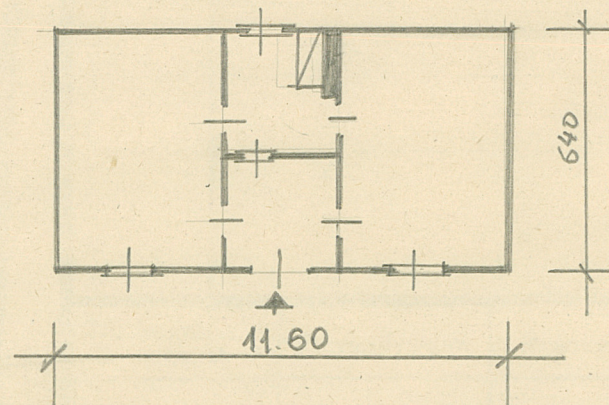
10. Udostępnienie

Z Y X W V U

31. Szkic sytuacyjny, plan schematyczny,



skala: 1:200



$$H = 320$$

$$Kub = 240 m^3$$

35. Uwagi różne

*Ze względu na małą
wartość propozycja przesłania
rejestru.*

36. Wypełnił dnia

28 VII - 1960

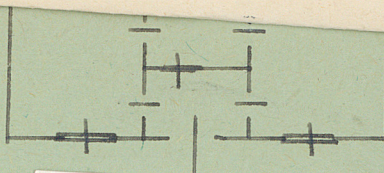
37. Sprawdził dnia

M. Arszynski

15. IX. 1965

Z Y X W V U

31. Szkic sytuacyjny, plan schematyczny,



33. Koszty
w tys. zł

Przewidywane

Rzeczywiste

34. Inspekcje

35. Uwagi różne

*Ze względu na małą
wartość propozycja przesłana z
reperku.*

36. Wypełnił dnia

28 VII - 1960

37. Sprawdził dnia

M. Arszynski

15. IX. 1965