

POMORSKIE

1. Obiekt

Dom mieszkalny ul. Długa 5

2. Czas powstania

XIX w.

3. Miejscowość

Prabuty

3335



4. Adres

nr hipoteczny Prabuty ul. Długa 5

5. Przynależność administracyjna

województwo Elbląg

gmina Prabuty

pow. KWIDZYN

6. Poprzednie nazwy miejscowości

Riesenberg

7. Przynależność administracyjna
przed 1.VI.1975

województwo Olsztyn

powiat Iława

8. Właściciel i jego adres

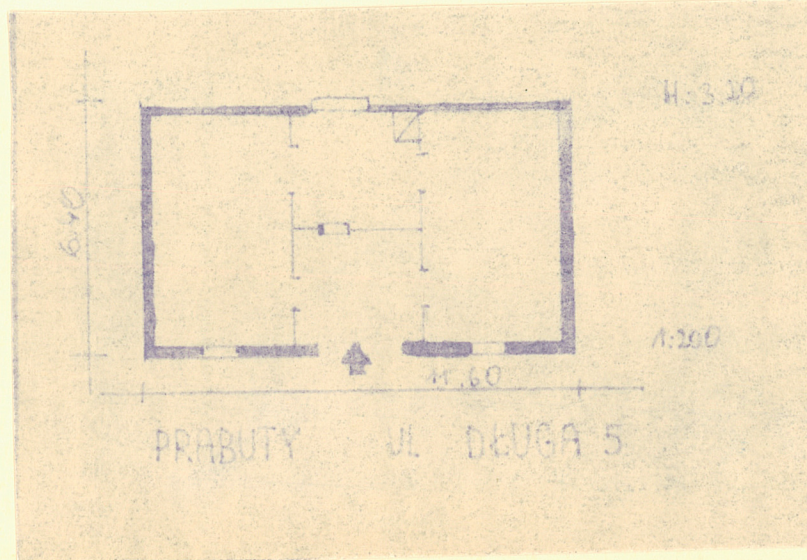
Urząd Miejski

9. Użytkownik i jego adres

Łabiszewscy

10. Rejestr zabytków

Nr P/1110 Olsztyn data



autor zdjęć
data wykonania
miejsce przechowywania negatywów
13.XII.1977
reprodukcji zastrzeżone

12. Autorzy, historia obiektu, określenia stylu.

Dom wybudowany w XIX w.

13. Opis (sytuacja, materiał i konstrukcja, rzut, bryła, elewacje, dach, wnętrze wyposażenie, instalacje)

Usytuowany kalenicowo do pd. piezzej ul. Długiej, szczytem zach. sąsiaduje z budynkiem narożnym. Pierwsza parcela wsch niezabud. Dom na rzucie prostokąta, 1 - kondygnacyjny, z sienią przelotową na osi i dwoma pomieszczeniami do których wejście z sieni, elewacja frontowa 3-osiova. Dom tynkowany, z dwuspadowym i dach. esówką.

14. Kubatura	15. Powierzchnia użytkowa	16. Przeznaczenie pierwotne	17. Użytkowanie obecne
240 m ³	72 m ²	mieszkalne	mieszkalne
18. Prace budowlane i konserwatorskie, ich przebieg i dokumentacja		19. Stan zachowania (fundamenty, ściany zewnętrzne, ściany wewnętrzne, sklepienia, stropy, konstrukcje dachowe, pokrycie dachu, wyposażenie i instalacje)	
		Na ścianach zewn. zacieki, wykwity grzyba wewnątrz i wilgoci, gzyms wieńczący z powodu braku rynien gnije, braki w dachówce.	
20. Najpilniejsze postulaty konserwatorskie			
1977- Dom należy zabezpieczyć przed działaniem wilgoci, uzupełnić system rynien, <i>kominiarska naprawa dachu</i>			

21. Akta archiwalne (rodzaj akt, numer i miejsce przechowywania)

22. Bibliografia

23. Źródła ikonograficzne i fotografie (rodzaj, miejsce przechowywania, sygnatury)

24. Uwagi różne

25. Wypełnił

mgr W. Chruszczynski

26. Sprawdził