

Nr

II

A

C

D

E

F

G

H

I

J

L

M

N

O

P

R

S

T

U

V

W

X

Z

1. Obiekt zabytkowy

BRAMA KWIDZYŃSKA /SZPITALNA/.

2. Miejscowość

PRABUTY /RIESENBURG/.

gm. N/III

3. Wiek

XIV/XV

4. Styl

gotyk

5. Kubatura m³1620 m³ ok. 18006. Powierzchnia w m²

a) zabytkowa:

b) użytkowa: ok. 150

20. Przynależność administracyjna

a) województwo

śląskie

b) powiat

suszyński

c) gmina

PRABUTY

7. Materiał budowlany

przed zniszczeniem

po odbudowie

11. Ilość budynków

1

14. Grunty należące do zabytku:

ha

a) ściany

cegła

12. Ilość kondygnacji

7

a) ogrody stylowe

—

b) sklepienia

—

13. Użytkowanie wnętrza według ilości:

b) sady i grunty uprawne

—

c) stropy

a) izb mieszkalnych

—

c) lasy

—

d) więzania dachu

b) nnych pomieszczeń

d) wody

—

e) krycie dachu

blacha

c) piwnic

e) inne

—

21. Stacja

nazwa stacji

odległość od stacji w km

a) kolejowa

Prabuty

b) autobusowa

II

22. Właściciel i jego adres

PMRN PRABUTY

8. Wyposażenie architektoniczne

15. Przeznaczenie pierwotne budynku

obronne

16. Użytkowanie w latach ubiegłych

przechowywanie

17. Użytkowanie obecne

wieża ciśnień

18. Nadaje się do użycia na:

23. Użytkownik i jego adres

PMRN PRABUTY

24. Inwestor i jego adres:

9. Autorzy i data budowy i przebudowy

prawd ok. 1330

przebudowana w XV w.

i pow. XVI.

spalona w pow. XIX w.

obecny stan z r. 1908, kiedy

zamierzono na wieżę ciśnień.

19. Data rodzaj i stopień zniszczeń i odbudowy

Data

O P I S

znisz-

czenia

o/o

odbu-

dowa

o/o

VIII. 1939 r.

niezniszczona

XI. 1939 r.

"

XII. 1945 r.

"

XIV. 1960

Budynek w trakcie odbudowy

1965

po adaptacji planu zabudowy

10. Udostępnienie

25. Rejestr zabytku nr _____

rok _____ miejsce przechowywania

26. Nazwa księgi hipotecznej

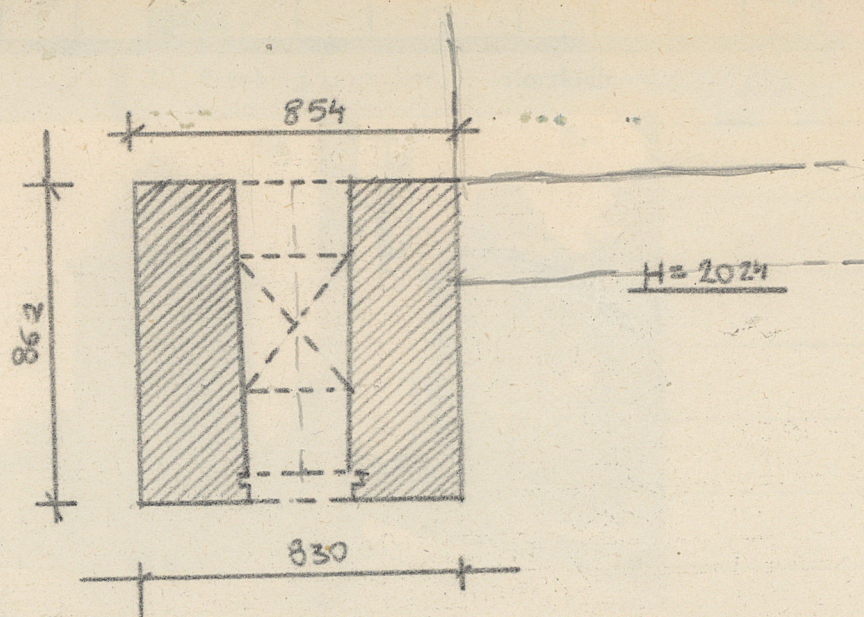
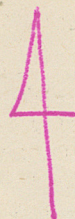
27. Numer hipoteczny

28. Akta

29. Fotografie

30. Inwentaryzacja pomiarowa

31. Szkic sytuacyjny, plan schematyczny



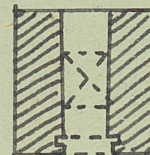
widok od str. pśd./zewn./

Po pożarze w poł. XIX w.
pożem i odbudowę w literaturze / wiadomości
planowaniu i dachem namiotowym.
/inventaryzacja Schmida/
1908 - nadbudowa otynkowania kondygnacji
i obecny kształt.

Literatura:

Schmid B. - Die Bau u. Kunstdenkmäler des Kr. Rosenberg.
Danzig 1906
Kaufmann K.J. - Geschichte der Stadt Riesenburg
Danzig. 1928 str. 11-16
Die Denkmalspflege in der Provinz Westpreussen im Jahre
1908. Bericht... Danzig. 1909 str. 20

35. Uwagi różne



36. Wypełnił dnia

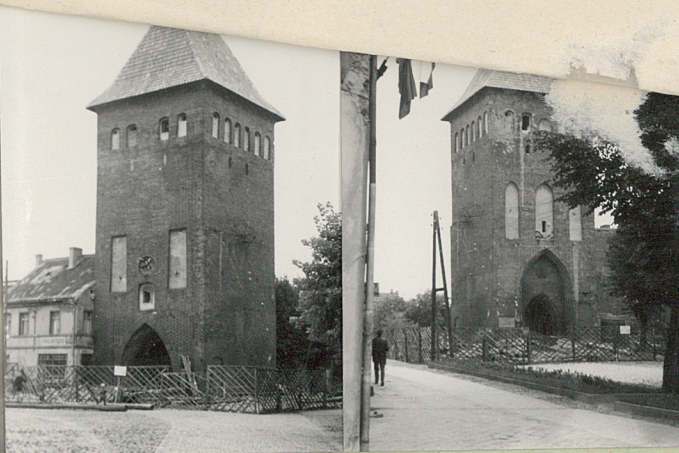
25-VII-54 Wójcik

37. Sprawdził dnia

M. Arsyński

15. IX. 1965

31. Szkic sytuacyjny, plan schematyczny



widok od str. pśd./zewn./ od pśn./od str. miasta/
 Po stronie r. poł. XIX w. /sporne daty
 wzmianki i odwołania w literaturze /wzmianki
 wzmiankami i datami nieistotnymi.
 Inwentaryzacja Schmid /
 1908 - nadbudowa otynkowania kondygnacji
 i obecny kształt.

Literatura:

Schmid B. - Die Bau u. Kunstdenkmäler der Kr. Rosenberg.
 Danzig 1906
 Kaufmann K.J. - Geschichte der Stadt Riesenburg
 Danzig. 1928 str. 11-16
 Die Denkmalspflege in der Provinz Westpreussen im Jahre
 1908. Bericht... Danzig. 1909 str. 20

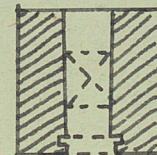
33. Koszty
w tys. zł

przewidywane

rzeczywiste

34. Inspekcje

35. Uwagi różne



36. Wypełnił dnia

25-VII-54 *Wojcik*

37. Sprawdził dnia

M. Arszyński

15. IX. 1965