

1. Obiekt

K U Z N I A

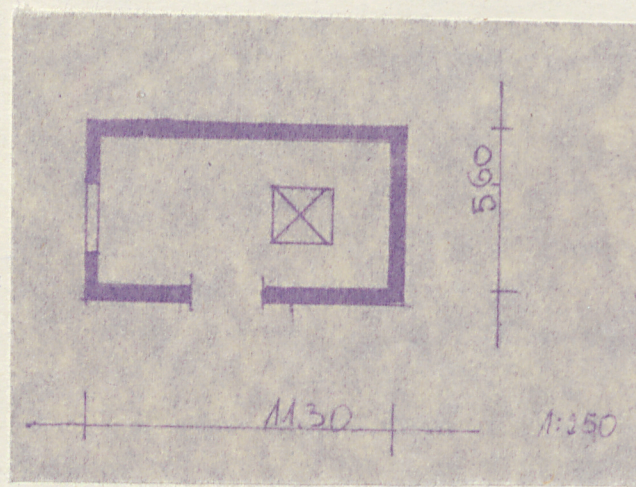
2. Czas powstania

koniec XIX w.

3. Miejscowość

O S T A S Z E W O

11 Zdjęcia, plan sytuacyjny, rzuty



4. Adres Ostaszewo 47

nr hipoteczny

5. Przynależność administracyjna

województwo Elbląg

gmina Ostaszewo

pow. NOWY DWÓR GD

6. Poprzednie nazwy miejscowości

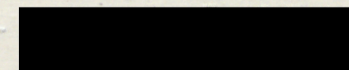
Schöneberg

7. Przynależność administracyjna
przed 1 VI 1975

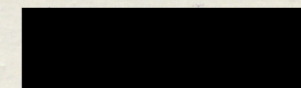
województwo Gdańsk

powiat Nowy Dwór Gdański

8. Właściciel i jego adres



9. Użytkownik i jego adres



10. Rejestr zabytków

Nr data

autor zdjęć
data wykonania
miejsce przechowywania negatywów

Zb. Dąbkowski

15.10.1980 r.

WKZ Elbląg

12. Autorzy, historia obiektu, określenia stylu.

Kuźnia pochodzi z końca XIX wieku.

13. Opis (sytuacja, materiał i konstrukcja, rzut, bryła, elewacje, dach, wnętrze wyposażenie, instalacje)

Usytuowana szczytowo do drogi, w obrębie zabudowań gospodarskich, na planie prostokąta z przylegającą do tylnej ściany murowaną przybudówką.

Konstrukcji zrębowej, kryta dwuspadowym dachem i dachówką holenderką. Wnętrze jednotraktowe z umieszczonym po środku paleniskiem kowalskim.

Wnętrze przykryte stropem belkowym. Belki stropowe szerokie częściowo o sfazowanych krawędziach - wsparte po bokach na pionowo ustawionych słupach z zastrzałami.

Wieżba dachowa drewniana konstrukcji krokwiowo-płatwiowej. Ściany szczytowe kuźni oszalowane deskami i olistwowane. W krótszej ścianie trójdzielne okno. W ścianie dłuższej dwuskrzydłowe deskowe wrota z zewnętrznymi okuciami.

14. Kubatura 216 m ³	15. Powierzchnia użytkowa 55 m ²	16. Przeznaczenie pierwotne kuźnia	17. Użytkowanie obecne kuźnia
18. Prace budowlane i konserwatorskie, ich przebieg i dokumentacja 		19. Stan zachowania (fundamenty, ściany zewnętrzne, ściany wewnętrzne, sklepienia, stropy, konstrukcje dachowe, pokrycie dachu, wyposażenie i instalacje) Stan zachowanie dobry. Obiekt używany zgodnie z przeznaczeniem.	
20. Najpilniejsze postulaty konserwatorskie 15.10.1980 r. Wskazane zabezpieczenie i zachowanie obiektu.			

21. Akta archiwalne (rodzaj akt, numer i miejsce przechowywania)

22. Bibliografia

- Schmid B., Bau - und Kunstdenkmäler der Ordenzeit in Preussen II, Pomesanien, das Oberland und das Grosse werder, Marienburg 1941,
- Gehrke H., Schöneberg - unvergessene Heimat im Danziger werder.
Danziger Hanskaul 19, 1967 s. 81-85.
- Schoenhoff G., Schöneberg wüchsel - unser Danzig 1954,
m 7, s. 21,

23. Źródła ikonograficzne i fotografie (rodzaj, miejsce przechowywania, sygnatury)

24. Uwagi różne

25. Wypełnił

15.10.1980 r. PKZ Olsztyn
mgr W. Chruszczyńska

26. Sprawdził

27. Załączniki