

Nr

A

C

D

E

F

G

H

I

K

L

M

N

O

P

R

S

T

U

V

W

X

Y

1. Obiekt zabytkowy

KOŚCIÓŁ

2. Miejscowość

PRABUTY /RIESENBURG/

gm. w/m.

3. Wiek

XIV

4. Styl

gotyk

5. Kubatura m<sup>3</sup>12.500 m<sup>3</sup> ok. 80006. Powierzchnia w m<sup>2</sup>

a) zabytkowa: 750 b) użytkowa: 750

20. Przynależność

administracyjna

OLSZTYŃSKIE

a) województwo

b) powiat

c) gmina

SUSZ

Prabuty

7. Materiał budowlany

przed zniszczeniem

po odbudowie

a) ściany

cegła

b) sklepienia

c) stropy

drzewo

d) więzania dachu

drzewo

e) krycie dachu

dachówka

11. Ilość budynków

12. Ilość kondygnacji

13. Użytkowanie wnętrza według ilości:

a) izb mieszkalnych

b) innych pomieszczeń

c) piwnic

14. Grunty należące do zabytku:

ha

a) ogrody stylowe

b) sady i grunty uprawne

c) lasy

d) wody

e) inne

21. Stacja

nazwa stacji

odległość od stacji w km

a) kolejowa

Prabuty

1,5

b) autobusowa

II

22. Właściciel i jego adres

Kat. Urząd Parafialny  
Prabuty

23. Użytkownik i jego adres

nieużytkowany

24. Inwestor i jego adres:

8. Wyposażenie architektoniczne

detale architektoniczne - gotyckie  
profilowane portale, ościeża okien,  
rozczłonkowanie ścian wieży.Zakrystia got. sklepienie zebrowe  
z 6 ceramicznymi wspornikami.

15. Przeznaczenie pierwotne budynku sakralne

16. Użytkowanie w latach ubiegłych

II

17. Użytkowanie obecne

—

18. Nadaje się do użycia na:

kościół

9. Autorzy i data budowy i przebudowy

Bud. ok. 1330, nawa i górne kon-  
dygnacje wieży poł. XVI w.  
1688-pożar i runięcie sklepień.  
Prawd. 1692 odbudowany  
Parokrotnie remontowany w XIX w.

19. Data, rodzaj i stopień zniszczeń i odbudowy

Data

O P I S

znisz-  
czenia  
%odbu-  
dowa  
%

VIII. 1939 r.

XI. 1939 r.

XII. 1945 r.

spalony, zachowane tylko mury do gzymsu  
i szczyt zachodni

80

XII-1960

niektóre mury wymaga renowacji  
mimo przekrycia dachem z cegły  
zabieraniem dalszego mierzonym

80

1965

mimo

25. Rejestr zabytku nr

rok \_\_\_\_\_ miejsce przechowywania

26. Nazwa księgi hipotecznej

27. Numer hipoteczny

28. Akta

29. Fotografie

30. Inwentaryzacja pomiarowa

10. Udostępnienie



31. Szkic sytuacyjny, plan schematyczny, uwagi opisowe, fotografia

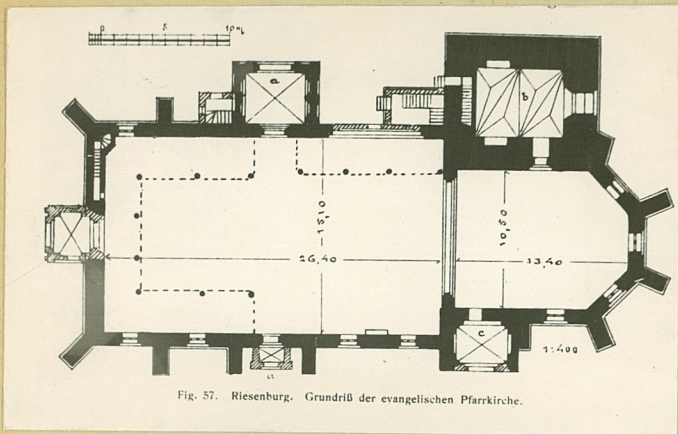
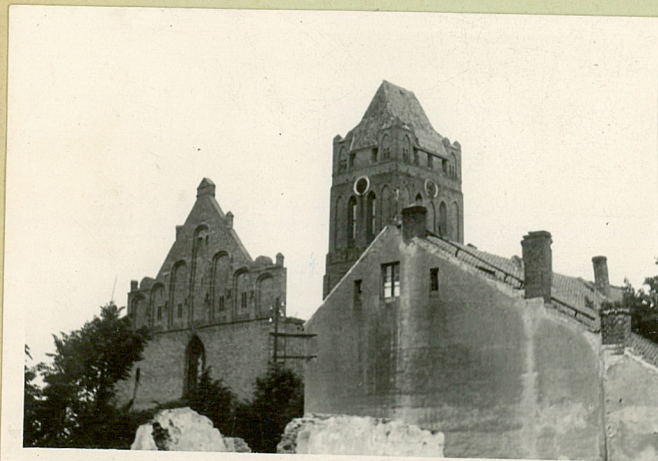


Fig. 57. Riesenburg. Grundriß der evangelischen Pfarrkirche.



32. Przebieg prac konserwatorskich

| rok | Wyszczególnienie prac | Koszt<br>tys. zł |
|-----|-----------------------|------------------|
|     |                       |                  |
|     |                       |                  |
|     |                       |                  |
|     |                       |                  |
|     |                       |                  |
|     |                       |                  |
|     |                       |                  |
|     |                       |                  |

33. Koszty  
w tys. zł

przewidywane

rzeczywiste

|  |  |  |
|--|--|--|
|  |  |  |
|  |  |  |
|  |  |  |
|  |  |  |
|  |  |  |
|  |  |  |
|  |  |  |
|  |  |  |

34. Inspekcje

35. Uwagi różne

36. Wypełnił dnia

Jerzy Frycz. 25. VI. 1954.

37. Sprawdził dnia

M. Arzyński

15. IX. 1965

Literatura :

Kaufmann K.I. - Geschichte der Stadt Riesenburg  
Riesenburg 1928 str. 214-220

Schmid B. - Die Bau u. Kunstdenkmäler d. Kr. Rosenberg -

1906

*kościół roku protestanckiego, oskarżony, przesłany z certyf. do protestanckiego  
biskupa, przesłany do archid. biskupa, przesłany do archid. biskupa, przesłany do archid. biskupa  
biskupa, przesłany do archid. biskupa, przesłany do archid. biskupa, przesłany do archid. biskupa  
wzrosty, przesłany do archid. biskupa, przesłany do archid. biskupa, przesłany do archid. biskupa*