

1. Obiekt

Kościół

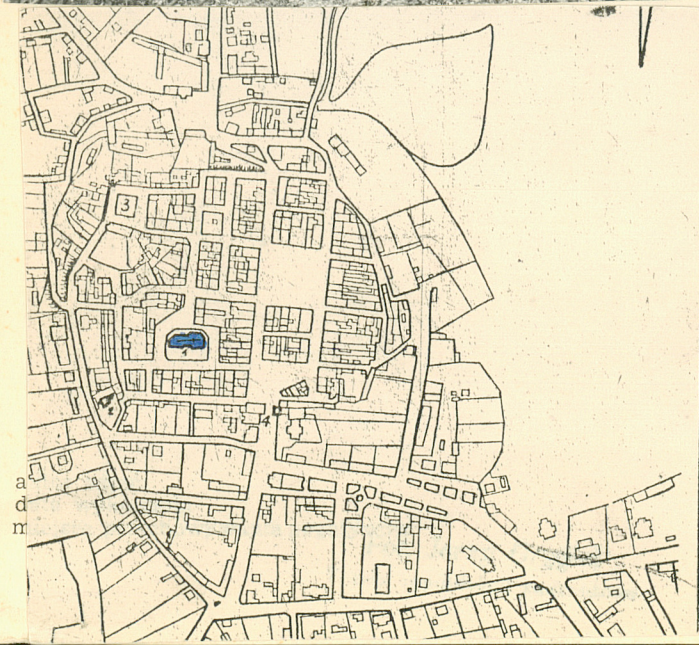
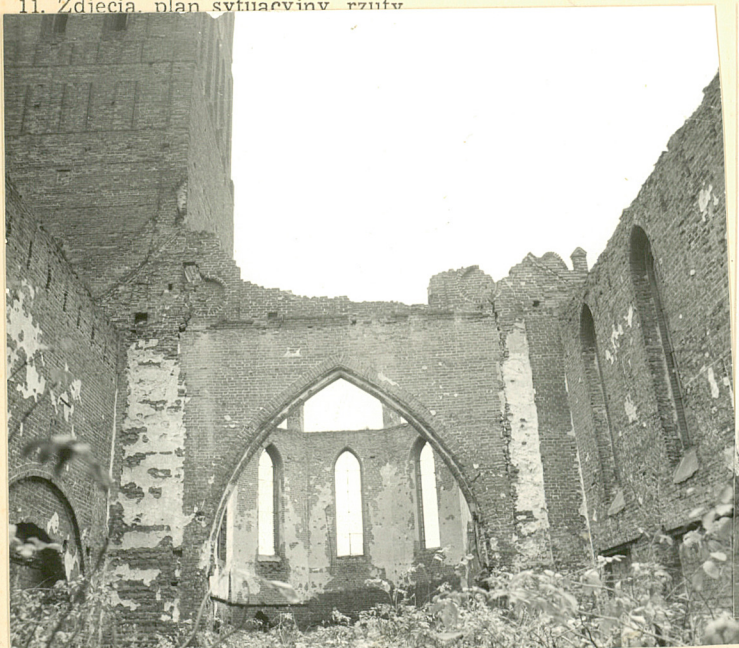
2. Czas powstania

XIV w. ok 1330

3. Miejscowość

Prabuty

11. Zdjęcia, plan sytuacyjny, rzuty



4. Adres

nr hipoteczny Prabuty rynek starego  
miasta

5. Przynależność administracyjna

województwo Elbląg

gmina Prabuty

6. Poprzednie nazwy miejscowości

Riesenburg

7. Przynależność administracyjna  
przed 1.VI.1975

województwo Olsztyn

powiat Iława

8. Właściciel i jego adres

Skarb Państwa

9. Użytkownik i jego adres

Nie użytkowany

10. Rejestr zabytków

Nr P/66 Olsztyn data 1957  
514 -v-

13.XII.1977



12. Autorzy, historia obiektu, określenia stylu.

Erekcja parafii prawd. 4 ćw. XIII w. Wzmianki 1330. 1342, obecny kościół gotycki, prezbiterium prawdopodobnie z ok. 1330 r. nowa i górna część wieży z poł. XIV w. Parokrotnie niszczone 1414, 1688, pożar i runięcie sklepień 1807 zamieniony na szpital i magazyn. 1893 uszkodzona wieża przez piorun. Remonty 1543, 1619, 1693, 1826, 1840-42, 1854, spalony 1945r.

13. Opis (sytuacja, materiał i konstrukcja, rzut, bryła, elewacje, dach, wnętrze wyposażenie, instalacje)

Kościół parafialny rzutu prostokątnego, ceglany, oszkarpowany, ostatnio jednonawowy z węższym oktogonem zamkniętym prezbiterium przy którym od pn. masywna wieża, kryta odbudowanym w 1948r. Dach m. czterospadowym z wieżyczkami na narożach.

W dolnej kondygnacji zakrystia o dwóch przęsłach sześciodzielnymi sklepieniami gotyckimi. Sześć wsporników ceramicznych w tym cztery z głowami. Od pod. pierwotnie przedsionek przerobiony 1688 r. na kaplicę chrzcielną. Przy nawie od pd. mały przedsionek XIX w. od zach. barokowy z 1731 r. otynkowany rozczłonowany pil. astrami. Od pn. gotycka kruchta prawdopodobnie XVIII w. nadbudowana i otynkowana, gotyckie profilowanie portale i ościeża okienne, okno pd. zmienione 1887 r. Szczyt zachodni rozczłonowany blendami o łuku koszowym.



|                     |                           |                             |                        |
|---------------------|---------------------------|-----------------------------|------------------------|
| 14. Kubatura        | 15. Powierzchnia użytkowa | 16. Przeznaczenie pierwotne | 17. Użytkowanie obecne |
| 8000 m <sup>3</sup> | 750 m <sup>2</sup>        | Sakralne                    | ruina                  |

18. Prace budowlane i konserwatorskie, ich przebieg i dokumentacja  
*inwentaryzacja - nr 1003*  
*projekt odbudowy - nr 1002 oraz 1006 - 1009*  
*notatka służbowa 1977r - nr 1192*

19. Stan zachowania (fundamenty, ściany zewnętrzne, ściany wewnętrzne, sklepienia, stropy, konstrukcje dachowe, pokrycie dachu, wyposażenie i instalacje)

Ruina grozi zawaleniem.

20. Najpilniejsze postulaty konserwatorskie

Kościół należy zabezpieczyć.



21. Akta archiwalne (rodzaj akt, numer i miejsce przechowywania)

22. Bibliografia

Kaufmann K.J - Geschichte der STADT Riesenburg 1928  
st. 214 - 220

Schnid B - Die Bau u Kunstenkmäler d.Kr.Rosenberg  
1906 s.107.

Dehio, Deutschardenland Preussens, Berlin 1959 s.107.

23. Źródła ikonograficzne i fotografie (rodzaj, miejsce przechowywania, sygnatury)

24. Uwagi różne

25. Wypełnił

*mgr W. Chruszyski*

26. Sprawdził



1. Miejscowość

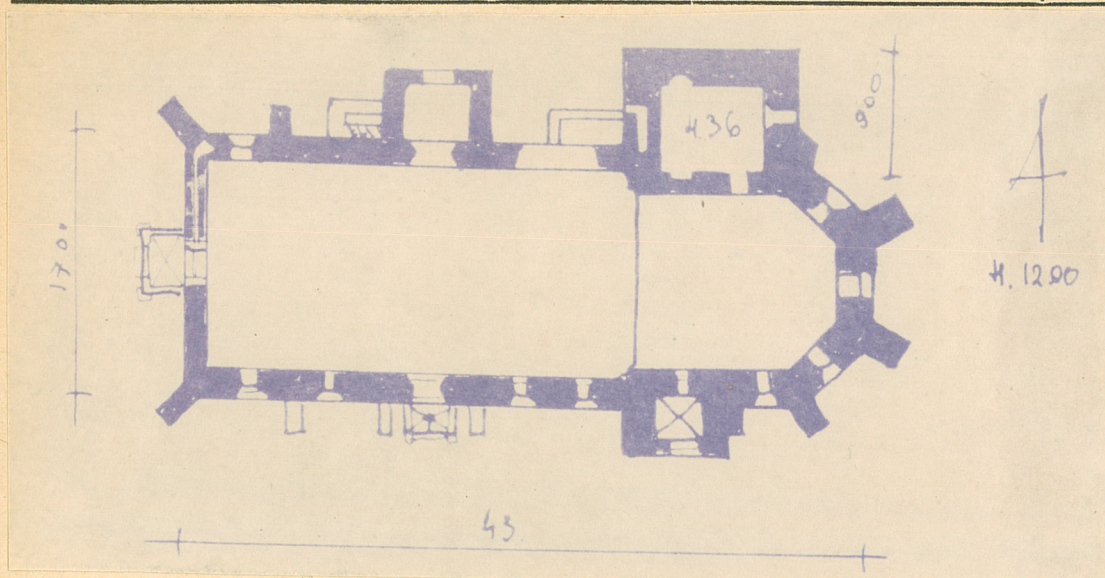
PRABUTY

2. Obiekt (nazwa jak w karcie)

kościół

3. Zawartość wkładki (nazwa obiektu lub materiału uzupełniającego)

plan, wycień.



Wkładkę założył: .....

(imię, nazwisko, data)

Miejsce przechowywania negatywów: .....

Wzór ODZ 1978 r.