

1. Obiekt

DOM DREWNIANY Z GANKIEM

2. Czas powstania

poł. XIX w.

3. Miejscowość

OSTASZEWÓ

11 Zdjęcia, plan sytuacyjny, rzuty



4. Adres Ostaszewo 39

nr hipoteczny

5. Przynależność administracyjna

województwo Elbląg

gmina Ostaszewo
pow. NOWY DWÓR GD

6. Poprzednie nazwy miejscowości

Schöneberg

7. Przynależność administracyjna
przed 1 VI 1975

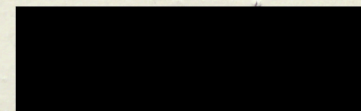
województwo Gdańsk

powiat Nowy Dwór Gdański

8. Właściciel i jego adres



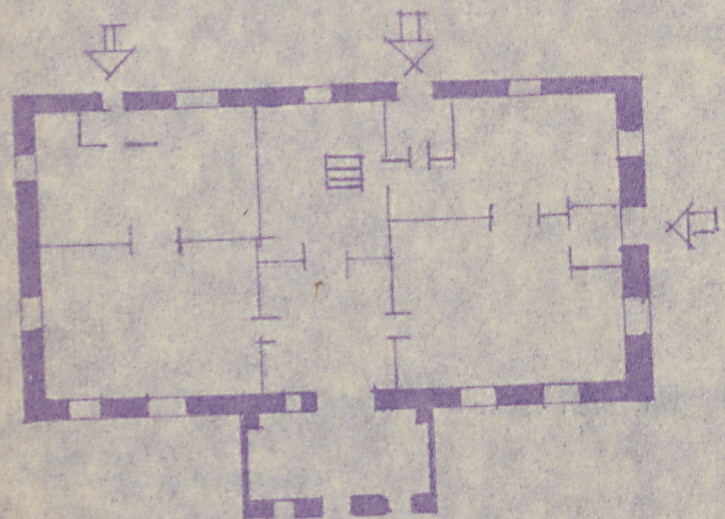
9. Użytkownik i jego adres



10. Rejestr zabytków

Nr data

(zobacz punkt 10.1)



11.80

1:250



1. Obiekt

DOM DREWNIANY Z GANKIEM

2. Czas powstania

poł. XIX w.

3. Miejscowość

OSTASZEW O

11 Zdjęcia, plan sytuacyjny, rzuty



4. Adres Ostaszewo 39

nr hipoteczny

5. Przynależność administracyjna

województwo Elbląg

gmina Ostaszewo
pow. NOWY DWÓR GD

6. Poprzednie nazwy miejscowości

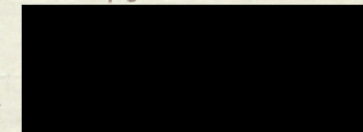
Schöneberg

7. Przynależność administracyjna
przed 1 VI 1975

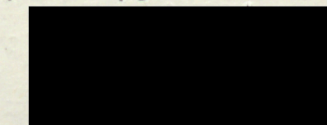
województwo Gdańsk

powiat Nowy Dwór Gdański

8. Właściciel i jego adres



9. Użytkownik i jego adres



10. Rejestr zabytków

Nr data

Zb. Dąbkowski 20.X.1980 r.

autor zdjęć
data wykonania
miejsce przechowywania negatywów



12. Autorzy, historia obiektu, określenia stylu.

Dom drewniany konstrukcji zrębowej z gankiem pochodzi z XIX wieku.

13. Opis (sytuacja, materiał i konstrukcja, rzut, bryła, elewacje, dach, wnętrze wyposażenie, instalacje)

Usytuowany kalenicowo do ulicy, dom drewniany konstrukcji zrębowej - na podmurówce z cegły i kamienia polnego na planie prostokąta parterowy z mieszkalnym poddaszem.

Elewacja frontowa 7-osiova z dwuosiowym dwukondygnacyjowym ryzalitem na środkowej osi. Ryzalit w przyziemiu częściowo przeszklony z werandą poprzedzającą drzwi frontowe. W górnej kondygnacji ryzalit konstrukcji szkieletowej wypełnionej cegłą - kryty dwuspadowym dachem.

Tylna elewacja dachu 5-osiova mieści na skrajnych osiach sieni. Ścinay szczytowe trójosiowe. W ścianie południowej na środkowej osi drzwi jedno-skrzydłowe płycinowe z naswietłem. Układ pomieszczeń we wnętrzu dwutraktowy z sienią umieszczoną na środkowej osi.

W sieni boazeria z desek z malowanymi scenami rodzajowymi. W pokoju po prawej stronie sieni, sufit z ozdobną sztukaterią. Ściany zewnętrzne w szczytowych krótszych elewacji oszalowane są deskami ozdobnie wyciętymi.

W ścianie frontowej ozdobny fryz nadokienna z malowanym motywem wici roślinnej. W przyziemiu ryzalitu, między oknami prostokątne płyciny z rębowymi sycerskimi płycinami. W szczytach ryzalitu oraz krótsze ze ster-czyną po środku. Pod wystającymi okapami dachu z motywem ząbkowym poniżej prapetu.

Stolarka okienna dwuskrzydłowa z podziałem na 6 i 10 kwater. Drzwi frontowe dwuskrzydłowe płycinowe z naswietłem. Płyciny ozdobnie opracowane.

Więźba dachowa drewniana konstrukcji krokwiowo-płatwiowej na ścianie kolankowej z jętką pośrednią. W ścianie kolankowej otwory okienne proą-stokątne zamknięte pod kątem ostrym - obramione opaskami z motywem ząb-kowym w dolnej części.

<p>14. Kubatura</p> <p>1270 m²</p>	<p>15. Powierzchnia użytkowa</p> <p>331 m²</p>	<p>16. Przeznaczenie pierwotne</p> <p>mieszkalne</p>	<p>17. Użytkowanie obecne</p> <p>mieszkalne</p>
<p>18. Prace budowlane i konserwatorskie, ich przebieg i dokumentacja</p> <p>1978 r. - dom został pokryty eternitem.</p>		<p>19. Stan zachowania (fundamenty, ściany zewnętrzne, ściany wewnętrzne, sklepienia, stropy, konstrukcje dachowe, pokrycie dachu, wyposażenie i instalacje)</p> <p>Ściany zewnętrzne w połowie domu pokryte farbą kdedową. Wygląda szpetnie. Braki rynien - ubytki w ażurowej snycerów wypełniającej szczytowe ściany. Stan zachowania domu dobry.</p>	
<p>20. Najpilniejsze postulaty konserwatorskie</p> <p>20.X.1980 r. Wskazane zabezpieczenie stolar- ki oraz ujednolicenie zewnętrz- nego pokrycia farbą.</p>			

21. Akta archiwalne (rodzaj akt, numer i miejsce przechowywania)

22. Bibliografia

- Schmid B., Bau - und Kunstdenkmäler der Ordenzeit in Preussen II, Pomesanien, das Oberland und das Grosse werder. Marienburg 1941,

- Gehrke H., Schöneberg - unvergessene Heimat im Danziger werder.

a. Schoehnoff G., Schöneberg wüchsel - unser Danzig 1954, m 7, S. 21,

23. Źródła ikonograficzne i fotografie (rodzaj, miejsce przechowywania, sygnatury)

24. Uwagi różne

25. Wypełnił

20.X.1980 r. PKZ Olsztyn
mgr W. Chruszczyńska

26. Sprawdził

27. Załączniki

1. Miejscowość

2. Obiekt (nazwa jak w karcie)

3. Zawartość wkładki (nazwa obiektu lub materiału uzupełniającego)



Wk

Mie

Jed

OZ