

1. Obiekt

DOM PODCIENIOWY

2. Czas powstania

1864 rok

3. Miejscowość

Gniazdowo



4. Adres Gniazdowo 28-29

nr hipoteczny

5. Przynależność administracyjna

województwo Elbląg

gmina Ostaszewo
pow. Nowy Dwór Gd.

6. Poprzednie nazwy miejscowości

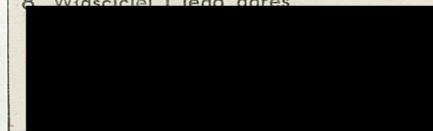
Schönhorst

7. Przynależność administracyjna
przed 1 VI 1975

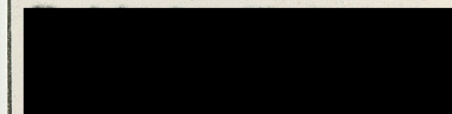
województwo Gdańsk

powiat Nowy Dwór Gdański

8. Właściciel i jego adres

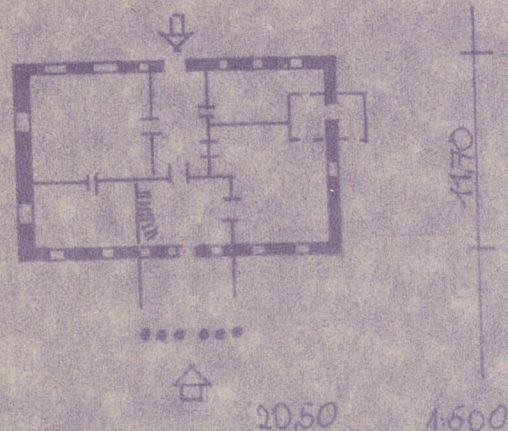


9. Użytkownik i jego adres



10. Rejestr zabytków

Nr 608 data 21.12.1972



data wykonania
miejsce przechowywania negatywów

WZ Elb



1. Obiekt **DOM PODCIENIOWY** 2. Czas powstania **1864 rok** 3. Miejscowość **GNIĄZDOWO**



4. Adres **Gniazdowo 28-29**
nr hipoteczny

5. Przynależność administracyjna
województwo **Elbląg**
gmina **Ostaszewo**
pow. Nowy Dwór Gd.

6. Poprzednie nazwy miejscowości
Schönhorst

7. Przynależność administracyjna
przed 1 VI 1975
województwo **Gdańsk**
powiat **Nowy Dwór Gdański**



9. Użytkownik i jego adres

10. Rejestr zabytków
Nr **608** data **21.12.1972**



Zb. Dąbkowski 20.10.1980 r. WKZ Elb.

autor zdjęć
data wykonania
miejsce przechowywania negatywów

Dom podcieniowy z 1864 roku.

Usytuowany kalenicowo do ulicy, wolnostojący, parterowy z mieszkalnym poddaszem, na podmurówce z cegły, podpiwniczony. Dom drewniany konstrukcji zrębowej. Ściana frontowa 7-osiowa z trójosiowym gankiem podcieniowym umieszczonym na ośi środkowej domu.

Ganek wsparty na 6 kolumnach konstrukcji szkieletowej wypełnionej cegłą. Węzły domu oszalowane są deskami w formie pilasterków z wydzielonym cokółkiem i głowicą na której umieszczono ozdobny motyw snycerski. Ściany szczytowe domu oszalowane są deskami ozdobnie wyciętymi na dolnych krawędziach.

Pod okapami dachu gzymsy wieńczące profilowane w wklęsły i półwałki, gzymsy wsparte są na ozdobnie opracowanych kroksztynach. Ganek wspiera się na dwunastu kolumnach, które posiadają swoje cokółki i głowice. Nad kolumnami belka z ozdobnym fryzmem snycerskim oraz datą.

Otwory okienne prostokątne obwiedzione płaskimi deskowymi opaskami, zwieńczone są trójkątnymi profilowanymi naczółkami. Okna znajdujące się w ganeczce posiadają ozdobnie opracowaną dolną część opaski okiennej. Stolarstwo okienne dwuskrzydłowe z podziałem na 8 kwater. Okna posiadają okiennice deskowe - płycinowe.

Ściana tylna 7-osiowa. Układ pomieszczeń we wnętrzu dwutraktowy z sienią przelotową na środkowej ośi. W sieni znajdują się schody zabiegowe. Pomieszczenia przykryte są stropami belkowymi. W szczytowych ścianach domu okna półkolisty w których promienisty układ szczebli. W narożach okna świerkolisty.

Dom kryty jest dwuspadowym dachem i dachówką holenderką. Ganek przykryty jest oddzielnym dwuspadowym dachem.

Wiązba dachowa drewniana konstrukcji korkwiowo-płatwiowej z jętkami pośrednimi wsparta jest na stołcach z zastrzałami.

14. Kubatura	15. Powierzchnia użytkowa	16. Przeznaczenie pierwotne mieszkalne	17. Użytkowanie obecne mieszkalne
--------------	---------------------------	--------------------------------------------------	---------------------------------------------

18. Prace budowlane i konserwatorskie, ich przebieg i dokumentacja

1970 r. - remont dachu - 1979 - remonty bieżące.

19. Stan zachowania (fundamenty, ściany zewnętrzne, ściany wewnętrzne, sklepienia, stropy, konstrukcje dachowe, pokrycie dachu, wyposażenie i instalacje)

Częściowe ubytki w pokryciu dachu spowodowały zawilgocenie i przegnicie więźby dachowej. Ogólny stan zachowania wnętrza dobry.

20. Najpilniejsze postulaty konserwatorskie

20.10.1980 r. Wskazane zabezpieczenie pokrycia dachu oraz wymiana ubytków więźby dachowej.

21. Akta archiwalne (rodzaj akt, numer i miejsce przechowywania)

22. Bibliografia

- Schmid B., Bau - und Kunstdenkmäler der Ordenszeit in Preussen II, Pomesanien, das Oberland und das Grosse verder, Marienburg 1941.
- Gehrke H., Schöneberg - unvetgessene Heimat im Danziger verder.
Danziger Hanskaul 19, 1967 s. 81-85.
- Schoenhoff G., Schöneberg wüchsel Danzig 1954,
n 7 s. 21.

23. Źródła ikonograficzne i fotografie (rodzaj, miejsce przechowywania, sygnatury)

24. Uwagi różne

25. Wypełnił

20.10.1980 r. PKZ Olsztyn
mgr W. Chruszczyńska

26. Sprawdził

27. Załączniki

1. Miejscowość

2. Obiekt (nazwa jak w karcie)

3. Zawartość wkładki (nazwa obiektu lub materiału uzupełniającego)



Wkładkę założył:
(imię, nazwisko, data)

Miejsce przechowywania negatywów:

Jedn. Wyd. Akcyd. Olsztyn zam. 1299/78
OZGraf. ZP Ostróda zam. 1040 n 20000

Wzór ODZ 1978 r.