

1. Obiekt

320/2

SPICHLERZ

2. Czas powstania

koniec XIX w.

3. Miejscowość

GNIAZDOVO

11 Zdjęcia, plan sytuacyjny, rzuty



4. Adres

Gniazdowo 20

nr hipoteczny

5. Przynależność administracyjna

Ełbląg

województwo

Ostaszewo

gmina

pow. NOWY DWÓR GD.

6. Poprzednie nazwy miejscowości

Schönhorst

7. Przynależność administracyjna
przed 1 VI 1975

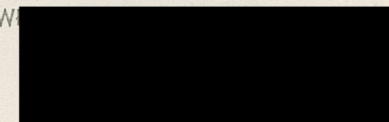
Gdańsk

województwo

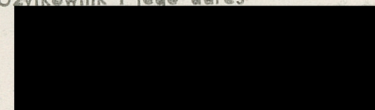
Nowy Dwór Gdański

powiat

8. W



9. Użytkownik i jego adres



10. Rejestr zabytków

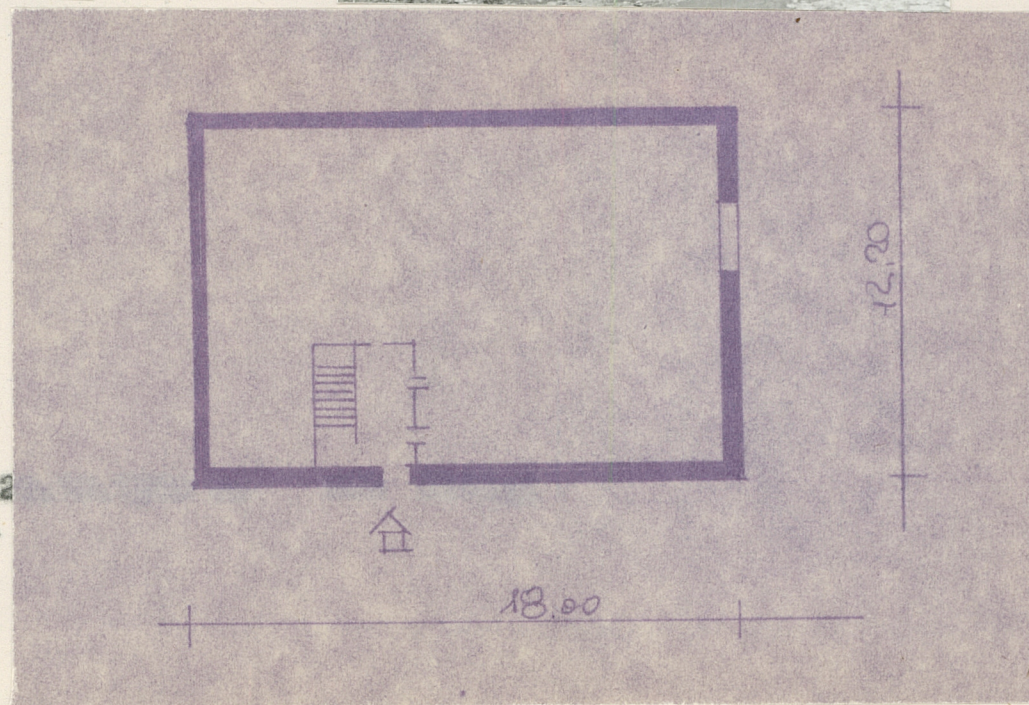
Nr

data

autor zdjęć
data wykonania
miejsce przechowywania negatywów

Zb. Dąbkowski

2



1. Obiekt

320/2

SPICHLERZ

2. Czas powstania

koniec XIX w.

3. Miejscowość

GNIAZDOVO

11 Zdjęcia, plan sytuacyjny, rzuty



4. Adres

Gniazdowo 20

nr hipoteczny

5. Przynależność administracyjna

Elbląg

województwo

Ostaszewo

gmina

pow. NOWY DWÓR GD.

6. Poprzednie nazwy miejscowości

Schönhorst

7. Przynależność administracyjna
przed 1 VI 1975

Gdańsk

województwo

Nowy Dwór Gdański

powiat

8. Wł

9. Użytkownik i jego adres

10. Rejestr zabytków

Nr

data

Zb. Dąbkowski

20.10.1980 r.

WKZ Elbląg

autor zdjęć

data wykonania

miejsce przechowywania negatywów

12. Autorzy, historia obiektu, określenia stylu.

Spichlerz z końca XIX wieku.

13. Opis (sytuacja, materiał i konstrukcja, rzut, bryła, elewacje, dach, wnętrze wyposażenie, instalacje)

Usytuowany szczytowo do drogi, w obrębie zabudowań gospodarczych - na planie prostokąta, drewniany konstrukcji przyszkupowej.

Obecnie w stanie ruiny. Zachowane ściany - brak dachu. W krótszych ścianach spichlerza dwuskrzydłowe wtota z ozdobnymi okuciami.

Otwory okienne prostokątne z zachowanymi deskowymi okiennicami. Wnętrze zdewastowane - na skrajnej osi w dłuższej ścianie otwór drzwiowy prowadzący do sieni w której schody jednobiegowe.

14. Kubatura	15. Powierzchnia użytkowa	16. Przeznaczenie pierwotne	17. Użytkowanie obecne
840 m ³	210 m ²	gospodarcze	gospodarcze
18. Prace budowlane i konserwatorskie, ich przebieg i dokumentacja		19. Stan zachowania (fundamenty, ściany zewnętrzne, ściany wewnętrzne, sklepienia, stropy, konstrukcje dachowe, pokrycie dachu, wyposażenie i instalacje)	
		Spichlerz w stanie ruiny - brak dachu, gnijące ściany, brak okien.	
20. Najpilniejsze postulaty konserwatorskie			
20.10.1980 r. Wskazane zabezpieczenie obiektu.			

21. Akta archiwalne (rodzaj akt, numer i miejsce przechowywania)

22. Bibliografia

- Schmid B., Bau - und Kunstdenkmäler der Ordenszeit in Preussen II, Pomesanien, das Oberland und das Grosse werder, Marienburg 1941,
- Gehrke H., Schöneberg - unvergessene Heimat im Danziger werder.
Danziger Hanskaul 19, 1967 s. 81-85,
- Schoenhoff G., Schöneberg wüchsel - unser Danzig 1954,
m 7 s. 21,

23. Źródła ikonograficzne i fotografie (rodzaj, miejsce przechowywania, sygnatury)

24. Uwagi różne

25. Wypełnił

15.10.1980 r. PKZ Olsztyn
mgr W. Chruszczyńska

26. Sprawdził

27. Załączniki