

A B C D E F G H I J K L Ł M N O P R S T U V W X Y Z

Nr

POMORSKIE

2959

1 Obiekt

Dom

2. Czas powstania

ok. 1920 r.

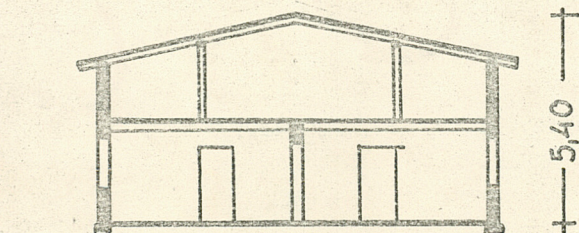
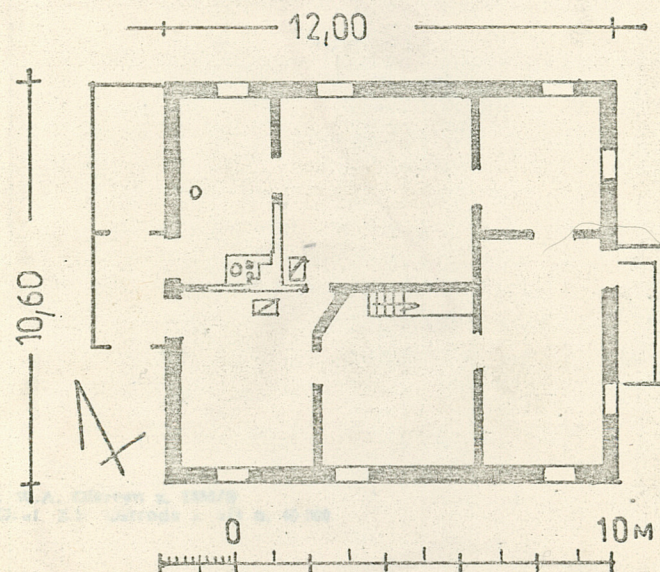
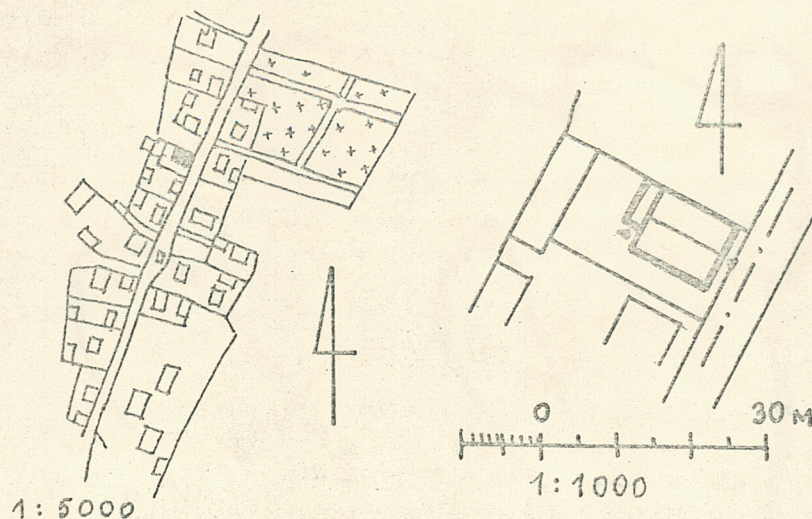
3 Miejscowość

OSIEK

11 Zdjęcia rzut, przekrój, sytuacja, orientacja



Widok od południa



skala 1: 200

4. Adres *ul. Partyzanów Kocięskich 40*

nr 60 mapa 1

~~xxxxxxxx~~ nr ewidencyjny 209  
KW 11047

5. Przynależność administracyjna

województwo *gdańskie*

gmina *Osiek* pow. *STAROGARD*

6. Poprzednie nazwy miejscowości

niem: *Ossek*

7. Przynależność administracyjna  
przed 1 VI 1975

województwo *gdańskie pow. Starogard*

powiat

8. Właściciel i jego adres

*Teodor Brzeski, Osiek 60*

*zstępny Bronisławy Brzeskiej*

9. Użytkownik i jego adres

*Teodor Brzeski, Osiek nr 60*

10 Rejestr zabytków

Nr *1036* data *24.09.1988*



Dom nr 60 wzniesł w 1920 r. stolarz Brunon Brzeski. W budynku od frontu znalazł pomieszczenie sklep i pracownia, od podwórza mieszkanie, na piętrze magazyn i wystawa. W podwórzu znajdował się warsztat stolarski. Obecnie właścicielem budynku jest syn Brunona - Teodor Brzeski, wykorzystujący frontowe pomieszczenia jako pracownię krawiecką. Obiekt jest ciekawym przykładem domu rzemieślnika wiejskiego z okresu międzywojennego. Wzniesiony z drewna wzorowany był na "miejskiej" architekturze murowanej z zachowaniem jednak tradycyjnego, ludowego wystroju architektonicznego. Nieznacznie przebudowany zachował oryginalną fasadę szczytową z oknami wystawowymi na piętrze.

1. Sytuacja: obiekt usytuowany jest szczytowo przy zachodniej pierzei głównej ulicy wiejskiej. Budynek gospodarczy zajmuje całą szerokość działki przy jej zachodniej granicy.
2. Konstrukcja i materiał:
  - fundament kamiennie-ceglany
  - ściany zewnętrzne drewniane z belek o konstrukcji mieszanej zrębowo-sumikowo-łątkowej. Ściany wewnętrzne drewniane belkowe, na piętrze ściana działowa o konstrukcji drewnianej szkieletowej z wypełnieniem ceglany.
  - stropy drewniane, belkowe, sufit gliniany na wałkach
  - więźba dachowa drewniano-krokwiova na stolcach ze ścianką kolankową
  - pokrycie dachowe - papa na deskach
  - podłogi drewniane z desek
  - schody zewnętrzne od frontu kamienne, schody wewnętrzne drewniane, jednobiegowe, policzkowe
  - okna i drzwi osadzone "w słupach", okna skrzynkowe ze ślemieniem i słupkiem profilowanym od zewnątrz, okna od zewnątrz opatrzone ozdobnie wycinaną deską wieńczącą, drzwi płycinowe.
3. Plan: założony na rzucie prostokątnym, trójtraktowy, pierwotnie symetryczny, obecnie zniekształcony przebudową. W trakcie frontowym znajdowało się jedno pomieszczenie na całą szerokość budynku, obecnie podzielono na dwa mniejsze. W części pld. budynku przesunięto ścianę między izbami drugiego i trzeciego traktu. Od zach. dostawiona przybudówka wejściowa o planie prostokątnym.
4. Bryła: obiekt jednokondygnacyjny o ścianach wzdłużnych podwyższonych wysoką ścianką kolankową, przykryty dwuspadowym dachem półpłaskim /poddasze dawniej użytkowe/. Do tylnej ściany szczytowej dostawiona parterowa przybudówka o dachu pulpituowym.
5. Opis zewnętrzny: dyspozycja: ściana frontowa symetryczna trójosiowa, ściany wzdłużne trójosiowe asymetryczne, dyspozycja ściany tylnej zniekształcona dostawieniem przybudówki pierwotnie w przyziemiu symetryczna czteroosiowa, w szczycie symetryczna dwuosiowa.  
Wystrój architektoniczny: podział międzykondygnacyjny podkreślony wysunięciem z lica ścian belek oczepowych ściany parteru i podwalin ściany kolankowej a w ścianach wzdłużnych również czoł belek stropowych. Naroża ścian osłonięte prostymi deskami. Łatki oraz belki podokienne wysunięte z lica ściany o krawędziach fezowanych. Szczyt zach. odeskowany o deskach dołem ozdobnie wycinanych. Okna i drzwi opatrzone deską wieńczącą o ozdobnym wykroju.
6. Wnętrze i wyposażenie: we wnętrzach zachowane stropy belkowe o belkach ze sfazowanymi krawędziami. W kuchni /pomieszczenie w narożu pln.-zach./ kuchenny trzon kaflowy z galeryjką zwieńczoną gzymsem postawiony ok. 1920 r. nad trzonem drewniana kapa. Również w kuchni zachowała się ręczna pompa studni umieszczonej pod budynkiem. Ponadto zachowała się część oryginalnej stolarki drzwiowej.
7. Instalacje: elektryczna, odgromowa, w kuchni pobór wody ze studni usytuowanej pod budynkiem, ogrzewanie piecowe.



<p>14. Kubatura</p> <p>567 m<sup>3</sup></p>	<p>15. Powierzchnia użytkowa</p> <p>126 m<sup>2</sup></p>	<p>16. Przeznaczenie pierwotne</p> <p>mieszkalne+pracownia, magazyn i wystawa stolarni</p>	<p>17. Użytkowanie obecne</p> <p>mieszkalne i pracownia krawiecka</p>
<p>18. Prace budowlane i konserwatorskie, ich przebieg i dokumentacja</p> <p>Po wojnie przesunięto ścianę między izbami w części pld. budynku oraz wstawiono ścianę działową w pomieszczeniu od frontu.</p>		<p>19. stan zachowania (fundamenty, ściany zewnętrzne, ściany wewnętrzne, sklepienia, stropy, konstrukcje dachowe, pokrycie dachu, wyposażenie i instalacje)</p> <ul style="list-style-type: none"> <li>- fundament płytki, naruszony</li> <li>- ściany zewnętrznie zniekształcone osiadaniem fundamentu górna partia ściany szczytowej wsch. wyboczona</li> <li>- stropy w stanie technicznym dobrym</li> <li>- konstrukcja dachowa o uszkodzonych, zmurszałych końcówkach krokwi</li> <li>- pokrycie dachowe zabezpieczone prowizorycznie</li> <li>- wyposażenie: trzon kuchenny zużyte technicznie,</li> </ul>	
		<p>20. Najpilniejsze postulaty konserwatorskie</p> <p>Wzmocnienie fundamentów w celu zabezpieczenia ścian przed dalszymi odkształceniami wymiana pokrycia dachowego i naprawa uszkodzonych elementów więźby dachowej remont konserwacyjny zewnętrzny i wewnętrzny</p>	



21. Akta archiwalne (rodzaj akt, numer i miejsce przechowywania)

24. Uwagi różne

25. Opracował

tekst..... Teresa Iżewska, Regina Pernak, 02.1984 r.

imię, nazwisko, data, podpis

plany, rysunki .....

imię, nazwisko, data, podpis

zdjęcia fotogr..... Teresa Iżewska 02.1984r., 09.1984r.

imię, nazwisko, data, podpis

miejsce przechowywania negatywów .....

Karta po wypełnieniu podlega ochronie na podstawie przepisów prawa autorskiego

22. Bibliografia

26. Adnotacje o inspekcjach, informacje o zmianach (daty, imiona i nazwiska wypełniających)

23. Źródła ikonograficzne i fotografia (rodzaj, miejsce przechowywania, sygnatury)

27. Załączniki

1. wkładka



O S I E K

dom nr 60

zdjęcia



1	2	5
3	4	6

1. Widok od płn.-wsch.
2. Widok od zachodu.
- 3-4. stolarka drzwiowa i okienna zewnętrzna.
5. Trzon kuchenny z gale-ryjką i okapem
6. Pompa w kuchni.



Teresa Iżewska, Regina Pernak 02.1984r.





7-10. Wewnętrzna stolarka drzwiowa.