

1. Obiekt

Dwór

2. Czas powstania

XVII w.

3. Miejscowość

Licze

11. Zdjęcia, plan sytuacyjny, rzuty



4. Adres

nr hipoteczny ..... Licze

5. Przynależność administracyjna

województwo ..... Elbląg

gmina ..... Rakowiec Kwidzyn

6. Poprzednie nazwy miejscowości

Li Hschen

7. Przynależność administracyjna  
przed 1.VI.1975

województwo ..... Gdańsk

powiat ..... Kwidzyn

8. Właściciel i jego adres

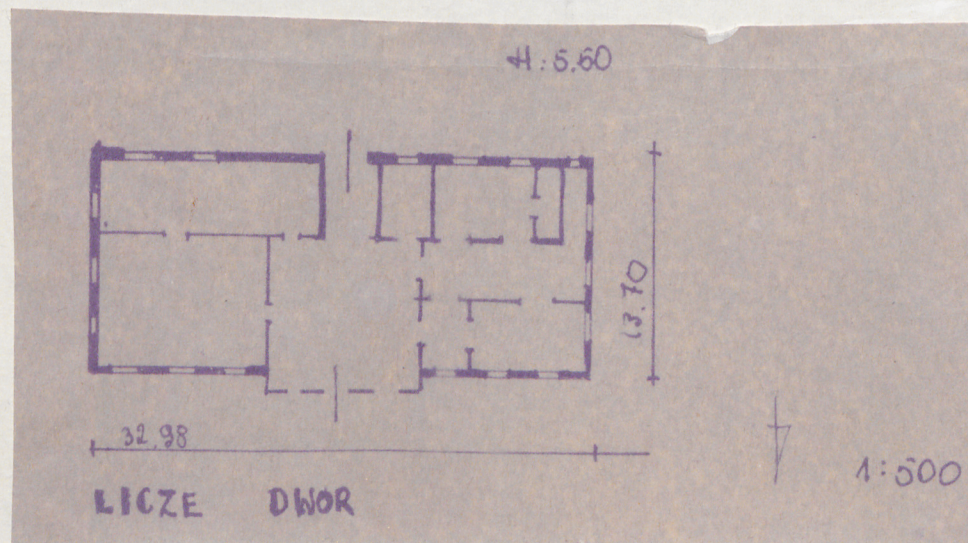
PGR Licze

9. Użytkownik i jego adres

PGR Licze

10. Rejestr zabytków

Nr 259/N Gdańsk data 28.09.1962



autor zdjęć fot. Jerzy Grygiel  
data wykonania 10.XII.1977  
miejsce przechowywania negatywów



12. Autorzy, historia obiektu, określenia stylu.

Dwór wybudowany w 1664 roku, w końcu XIX w, odbudowano skrzydło gospodarcze. Budowla utrzymana jest w stylu renesansowym.

13. Opis (sytuacja, materiał i konstrukcja, rzut, bryła, elewacje, dach, wnętrze wyposażenie, instalacje)

Usytuowany jest w odległości ok. 100m od szosy między Kwidzynem a Prabutami, kalenicą do drogi. Przed dworem zjazd, dwór na rzucie prosto kąta, murowany, dwutraktowy, 1-kondygnacyjny z mieszkalnym poddaszem, 9-osiowa elewacja frontowa, na osi której ozdobny ryzalit zwieńczony trójkątnym tympanonem. Od strony ogrodu pdn - odbudowane skrzydło gospodarcze. Elewacje opilastrowane, pilastry posiadają bazy i głowice jońskie. Budowlę obiega fryz drewniany uskokowo profilowany, nad którym gzyms drewniany ze snycerką w kształcie kastek. W przyziemiu ryzalitu taras i portal spłaszczony łukiem, flankowany dwoma półkolumnami dźwigającymi odcinek gzymsu, w polu którego 2 herby. Na osi portalu owalne okno ujęte w festony. W części ryzalitu pod oknami podnieszone festony kwiatowe. W polu tympanonu podobne gzymsy, ujmują owalny otwór okienny z umieszczonymi na ich tle tarczami. Dach dwuspadowy z naczółkami kryty dachówką holenderką, dwa kominy dekorowane festonami.



14. Kubatura	15. Powierzchnia użytkowa	16. Przeznaczenie pierwotne	17. Użytkowanie obecne
2486,6 m <sup>3</sup>	452,1 m <sup>2</sup>	mieszkalne	kolonie letnie
18. Prace budowlane i konserwatorskie, ich przebieg i dokumentacja		19. Stan zachowania (fundamenty, ściany zewnętrzne, ściany wewnętrzne, sklepienia, stropy, konstrukcje dachowe, pokrycie dachu, wyposażenie i instalacje)	
		Zawilgocenie ścian zewnętrznych, liczne ubytki w drewnianym gzymsie wieńczącym.	
20. Najpilniejsze postulaty konserwatorskie			
Należy zabezpieczyć rynny oraz uzupełnić ubytki w gzymsie wieńczącym.			



21. Akta archiwalne (rodzaj akt, numer i miejsce przechowywania)

22. Bibliografia

"  
Dehio Gall - Handbuch der Deutschen Kunstdenkmäler  
"Nunchen - Berlin 1952 s 107

23. Źródła ikonograficzne i fotografie (rodzaj, miejsce przechowywania, sygnatury)

24. Uwagi różne

25. Wypełnił

mgr Kiełtana Chruszczyńska  
3.III.1978 PK2 Olsztyn

26. Sprawdził