

1. Obiekt

ZAGRODA

2. Czas powstania

poł. XIX wieku

3. Miejscowość

ŻELICHOWO

4. Adres

ŻELICHOWO 8

nr hipoteczny

5. Przynależność administracyjna

województwo Elbląg

gmina / pow. Nowy Dwór Gdański

6. Poprzednie nazwy miejscowości

NIEDERPETERSHAGEN

7. Przynależność administracyjna przed 1 VI 1975

województwo Gdańsk

pow. Nowy Dwór Gdański

8. Właściciel i jego adres

[REDACTED]

9. Użytkownik i jego adres

jak wyżej

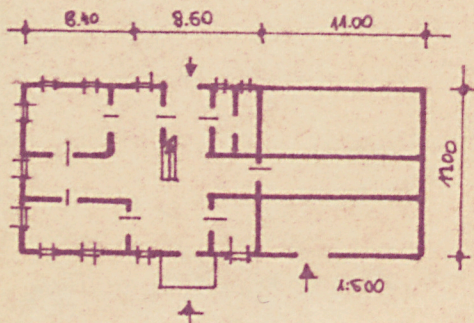
10. Rejestr zabytków

Nr data

11. Zdjęcia, plan sytuacyjny, rzuty



Żelichowo 8



autor zdjęć
data wykonania Z. Dąbkowski WKZ Elbląg 20.VIII.81r.
miejsce przechowywania negatywów

12. Autorzy, historia obiektu, określenia stylu.

Zagroda z połowy XIX wieku.

13. Opis (sytuacja, materiał i konstrukcja, rzut, bryła, elewacje, dach, wnętrze wyposażenie, instalacje)

ZAGRODA usytuowana szczytowo do drogi w typie zagród holenderskich o układzie wzdłużnym. Zachowany budynek mieszkalny, drewniany konstrukcji wieńcowej, oraz przylegająca do niego obora murowana z cegły.

Elewacja frontowa domu pięcio-osiowa, elewacja szczytowa trójosiowa, elewacja tylna pięcioosiowa. Układ pomieszczeń we wnętrzu trójtraktowy z sienią przelotową umieszczoną na środkowej osi.

W sieni schody zabiegowe. Drzwi umieszczone w dłuższych ścianach poprzedzone drewnianymi werandami. Weranda w środkowej strefie przeszklona zwieńczona szczytem ażurowym snycerskim, snycerka o motywie wici roślinnej. Podobny motyw umieszczony na skrajnych krokwiach. Ściany szczytowe domu oszalowane są deskami i olistwowane.

Węgły domu oszalowane są deskami w formie pilastrów z wydzielonym cokołem i głowicą. Otwory okienne prostokątne obwiedzione profilowanymi opaskami i zwieńczone naczółkami w postaci rozprofilowanego gzymsu. Okna posiadają deskowe płycinowe okiennice. Stolarka okienna dwuskrzydłowa z podziałem na 6 kwater. Pod okapem pasmo rozprofilowanego gzymsu. Dom podpiwniczony cały wzniesiony na podmurówce z kamienia polnego. Pomieszczenia mieszkalne przykryte są stropami belkowymi. Więźba dachowa drewniana konstrukcji krokwiowo-płatwiowej na stolcach. Dom kryty jest eternitem. Obora połączona przejściem z domem mieszkalnym - murowana z cegły z obniżonym dachem dwuspadowym pokrytym eternitem. Po dawnej wysokości dachu pozostał szczyt ze sterczynami na krawędziach.

14. Kubatura	15. Powierzchnia użytkowa	16. Przeznaczenie pierwotne	17. Użytkowanie obecne
660 m ³	220 m ²	zagroda	zagroda

18. Prace budowlane i konserwatorskie, ich przebieg i dokumentacja

19. Stan zachowania (fundamenty, ściany zewnętrzne, ściany wewnętrzne, sklepienia, stropy, konstrukcje dachowe, pokrycie dachu, wyposażenie i instalacje)

Ogólny stan zachowania ścian zewnętrznych i pomieszczeń mieszkalnych, oraz całej zagrody zadawalający.

20. Najpilniejsze postulaty konserwatorskie

20.VIII 1981r. Ogólny stan zachowania zagrody zadawalający.

21. Akta archiwalne (rodzaj akt, numer i miejsce przechowywania)

22. Bibliografia

23. Źródła ikonograficzne (rodzaj, miejsce przechowywania, sygnatury)

24. Uwagi różne

25. Wypełnił

mgr W. Chodkowska
PKZ Olsztyn
20 VIII 81.

26. Sprawdził

27. Załączniki