

1. Obiekt

DOM DREWNIANY

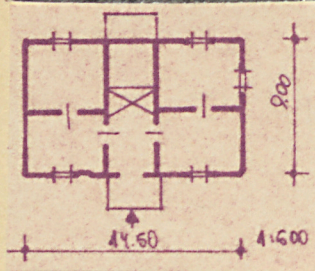
2. Czas powstania

pocz. XXw.

3. Miejscowość

ŻELICHOWO

11. Zdjęcia, plan sytuacyjny, rzuty



4. Adres

Żelichowo 5

nr hipoteczny

5. Przynależność administracyjna

województwo Elbląg

gmina / pow. Nowy Dwór Gdański

6. Poprzednie nazwy miejscowości

Niederpetershagen

7. Przynależność administracyjna przed 1 VI 1975

województwo Gdańsk

gmina Nowy Dwór Gdański

8. Właściciel i jego adres

[REDACTED]

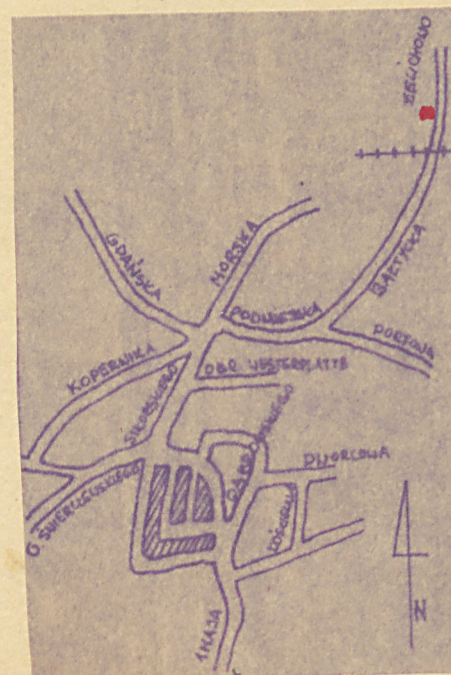
9. Użytkownik i jego adres

J.W.

10. Rejestr zabytków

Nr data

autor zdjęć Z. Dąbkowski WKZ Elbląg 20.VIII.81  
data wykonania  
miejsce przechowywania negatywów



12. Autorzy, historia obiektu, określenia stylu.

DOM drewniany z pocz.XXw.

13. Opis (sytuacja, materiał i konstrukcja, rzut, bryła, elewacje, dach, wnętrze wyposażenie, instalacje)

DOM drewniany usytuowany kalenicowo do ulicy, konstrukcji wieńcowej zewnętrznie oszalowany deskami. Wzniesiony na rzucie prostokąta na wysokiej podmurówce z cegły, podpiwniczony, parterowy. Ściana frontowa trójosiowa, ściana tylna trójosiowa, boczna jednoosiowa. Układ pomieszczeń we wnętrzu dwutraktowy z sienią przelotową umieszczoną na środkowej osi. W środkowym traktcie w sieni ciemna kuchnia. Otwory okienne prostokątne, stolarka okienna nowa.

Przy tylnej ścianie szyja piwniczna. Drzwi frontowe poprzedzone są drewnianą werandą w połowie wysokości. Weranda jest przeszklona. Dom kryty jest dwuspadowym dachem pokrytym dachówką holenderką. więźba dachowa drewniana konstrukcji krokwiowo-płatwiowej. Dom kryty jest dwuspadowym dachem pokrytym dachówką holenderką.

|                                                                                                                                                      |                                                 |                                                                                                                                                                                                                                                    |                                      |
|------------------------------------------------------------------------------------------------------------------------------------------------------|-------------------------------------------------|----------------------------------------------------------------------------------------------------------------------------------------------------------------------------------------------------------------------------------------------------|--------------------------------------|
| 14. Kubatura<br>441 m <sup>3</sup>                                                                                                                   | 15. Powierzchnia użytkowa<br>126 m <sup>2</sup> | 16. Przeznaczenie pierwotne<br>mieszkalne                                                                                                                                                                                                          | 17. Użytkowanie obecne<br>mieszkalne |
| 18. Prace budowlane i konserwatorskie, ich przebieg i dokumentacja<br><br>remonty bieżące                                                            |                                                 | 19. Stan zachowania (fundamenty, ściany zewnętrzne, ściany wewnętrzne, sklepienia, stropy, konstrukcje dachowe, pokrycie dachu, wyposażenie i instalacje)<br><br>Ogólny stan zachowania ścian zewnętrznych i pomieszczeń mieszkalnych zadawalający |                                      |
| 20. Najpilniejsze postulaty konserwatorskie<br><br>20.VIII 1981r. Ogólny stan zachowania ścian zewnętrznych i pomieszczeń mieszkalnych zadawalający. |                                                 |                                                                                                                                                                                                                                                    |                                      |

21. Akta archiwalne (rodzaj akt, numer i miejsce przechowywania)

22. Bibliografia

23. Źródła ikonograficzne (rodzaj, miejsce przechowywania, sygnatury)

24. Uwagi różne

25. Wypełnił  
20.VIII.1981  
mgr W.Chodkowska  
PKZ Olsztyn

26. Sprawdził

27. Załączniki