

Nr

36

A

B

C

D

E

F

G

H

I

J

K

L

M

N

O

P

R

S

T

U

V

W

X

Y

Z

POMORSKIE

1. Obiekt zabytkowy

BUDYMEK GOSPODARCZY ul. CHNOBREGO 2

2. Miejscowość

MIĄSTKO

2328

3. Wiek

XVIII

4. Styl

neoclassic

5. Kubatura m³

1810

6. Powierzchnia w m²

a) zabytkowa: 632 b) użytkowa: 632

7. Materiał budowlany

przed zniszczeniem

po odbudowie

a) ściany

mur piaszcz.

b) sklepienia

cegła

c) stropy

drewno

d) więzania dachu

"

e) krycie dachu

dachówka

11. Ilość budynków

1

12. Ilość kondygnacji

3

13. Użytkowanie wnętrza według ilości:

a) izb mieszkalnych

8

b) innych pomieszczeń

6

c) piwnic

—

14. Grunty należące do zabytku:

ha

a) ogrody stylowe

b) sady i grunty uprawne

c) lasy

d) wody

e) inne

8. Wyposażenie architektoniczne

galeria wspomnień na I i II piętrze.

15. Przeznaczenie pierwotne budynku

gosp. i mieszkalne

16. Użytkowanie w latach ubiegłych

"

"

17. Użytkowanie obecne

"

"

18. Nadaje się do użycia na

"

"

9. Autorzy i data budowy i przebudowy

1750 r.

19. Data, rodzaj i stopień zniszczeń i odbudowy

Data

O P I S

Zniszczenia %

Odbudowa %

VIII. 1939 r.

XI. 1939 r.

XII. 1945 r.

1959

niszczące ściany i sufit, uszkodzenie dachu

30%

20. Przynależność administracyjna

a) województwo

KOŚZALIN

b) powiat

MIĄSTKO BYTOW

c) gmina

MIĄSTKO

21. Stacja

Nazwa stacji

Odległość od stacji w km

a) kolejowa

w/m

b) autobusowa

"

22. Właściciel i jego adres

P.N.

23. Użytkownik i jego adres

24. Inwestor i jego adres

25. Rejestr zabytku Nr

rok..... miejsce przechowywania

26. Nazwa księgi hipotecznej

27. Nr hipoteczny

28. Akta

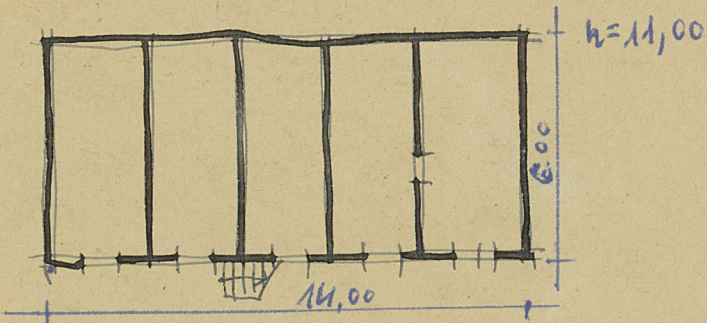
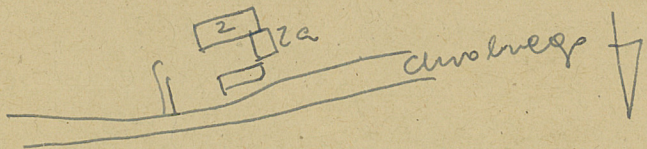
29. Fotografie

30. Inwentaryzacja pomiarowa

10. Udostępnienie

dobre

31. Szkic sytuacyjny, plan schematyczny, uwagi opisowe, fotografia



32. Przebieg prac konserwatorskich

Rok	Wyszczególnienie prac	Koszt tys. zł

33. Koszty
w tys. zł

Przewidywane

Rzeczywiste

34. Inspekcje

35. Uwagi różne

36. Wypełnił dnia
30. XI. 1989 r.

Michał

37. Sprawdził dnia