

Nr **IV**

A B C D E F G H I J K L M N O P R S T U V W X Y Z

POMORSKIE

ELBLĄSKIE

1. Obiekt zabytkowy

Dom nr 19

2. Miejscowość

ORŁOWO

gm. Nowy Dwór Gd.

2767

3. Wiek
ok. poł. XIX w.

4. Styl

5. Kubatura m³

924

6. Powierzchnia w m²

a) zabytkowa: 264. b) użytkowa: 264

20. Przynależność administracyjna

a) województwo

GDANSK

b) powiat

NOWY DWÓR GD.

c) gmina

LUBIE SZEWONOWY DWÓR GD.

7. Materiał budowlany

Przed zniszczeniem

Po odbudowie

11. Ilość budynków

1

14. Grunty należące do zabytku:

ha

a) ściany

Kuchnia zabytkowej drewno, w. renowacji

b) sklepienia

Kuchnia

c) stropy

Drewno

d) więzania dachu

"

e) krycie dachu

Dach holenderka

12. Ilość kondygnacji

1

13. Użytkowanie wnętrza według ilości:

a) izb mieszkalnych

4

b) innych pomieszczeń

1

c) piwnic

2

pod zach. częścią

a) ogrody stylowe

-

b) sady i grunty uprawne

8,5

c) lasy

-

d) wody

-

e) inne

-

21. Stacja

Nazwa stacji

Odległość od stacji w km

a) kolejowa

Nowy Dwór Gd.

b) autobusowa

Orłowo

22. Właściciel i jego adres

23. Użytkownik i jego adres

24. Inwestor i jego adres

25. Rejestr zabytku Nr

rok miejsce przechowywania

26. Nazwa księgi hipotecznej

27. Nr hipoteczny

28. Akta

29. Fotografie

30. Inwentaryzacja pomiarowa

8. Wyposażenie architektoniczne

Zespół drzwi zdobionych (płyty żłobkowane) z okuciami.

Zachowane „czarna kuchnia”

15. Przeznaczenie pierwotne budynku

mieszkalne

16. Użytkowane w latach ubiegłych

"

17. Użytkowanie obecne

"

18. Nadaje się do użycia na

"

9. Autorzy i data budowy i przebudowy

Brak danych o autorze i dokładnej dacie budowy

19. Data, rodzaj i stopień zniszczeń i odbudowy

Data

O P I S

Zniszczenia

Odbudowa

VIII.1939 r.

Niezniszczony

XI.1939 r.

"

XII.1945 r.

"

1959

"

1964

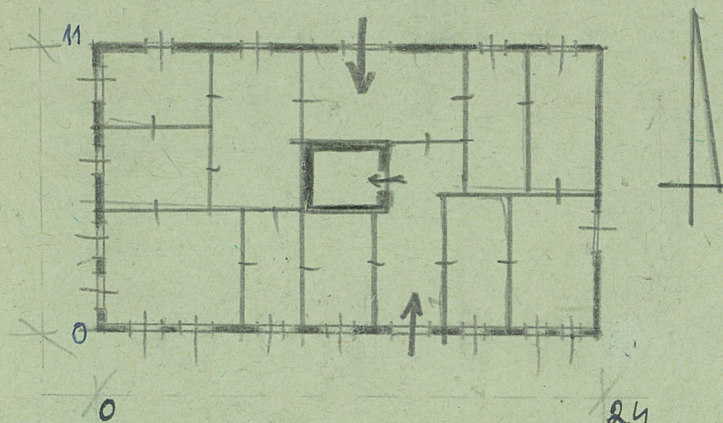
f.w.

10. Udostępnienie

Dom zamieszkały, otwarty

Z Y X W V U T S R P O N M L K J I H G F E D C B A Nr

31. Szkic sytuacyjny, plan schematyczny, uwagi opisowe, fotografia



Wysokość - 3,5 m. Zabytkowy układ wnętrza częściowo zachowany.

Literatura:

Katalog zabytków sztuki pow. nowodworskiego. Maszynopis 1959. s. 23.



32. Przebieg prac konserwatorskich

Rok	Wyszczególnienie prac	Koszt tys. zł

33. Koszty
w tys. zł

Przewidywane

Rzeczywiste

34. Inspekcje

35. Uwagi różne

36. Wypełnił dnia 17 IX 1959
L. Krzyżanowski
M. Zdzitowiecka

37. Sprawdził dnia

Domagała 17 IX 1964 *KG*
mgr Tadeusz Domagała