

Nr IV

A

B

C

D

E

F

G

H

I

J

K

L

M

N

O

P

R

S

T

U

V

W

X

Y

Z

POMORSKIE  
ELBOMORSKIE

1. Obiekt zabytkowy

Dom nr 18 - podcieniowy

(przy kościele)

2. Miejscowość

gm. Nowy Dwór Gdań.

ORKŁOWO

2766

3. Wiek km. XVIII

4. Styl -

5. Kubatura m<sup>3</sup>

620,4

6. Powierzchnia w m<sup>2</sup>

a) zabytkowa: 206,8 b) użytkowa: 206,8

7. Materiał budowlany

Przed zniszczeniem

Po odbudowie

11. Ilość budynków

1

14. Grunty należące do zabytku:

ha

a) ściany

Drewno - otynk. podcieniowy

b) sklepienia

typ. cegła

c) stropy

Drewno

d) więzania dachu

-

e) krycie dachu

Karpieńko

12. Ilość kondygnacji

1

13. Użytkowanie wnętrza według ilości:

a) izb mieszkalnych

3

b) innych pomieszczeń

2

c) piwnic

pod gm. usch. części

a) ogrody stylowe

-

b) sady i grunty uprawne

12 ha

c) lasy

-

d) wody

-

e) inne

-

8. Wyposażenie architektoniczne

Podcieni szachulcowy na słupach z zastrzałami, od str. pld. zach. zachowana "czarna kuchnia"

15. Przeznaczenie pierwotne budynku mieszkalne

16. Użytkowanie w latach ubiegłych "

17. Użytkowanie obecne "

18. Nadaje się do użycia na "

9. Autorzy i data budowy i przebudowy

Brak danych o autorze i dokładnej dacie budowy

19. Data, rodzaj i stopień zniszczeń i odbudowy

Data

O P I S

Zniszczenia  
o/oOdbudowa  
o/o

VIII.1939 r.

Niezniszczony

XI.1939 r.

XII.1945 r.

1959

Zdeastowany pld. części umiennie

1964

Dewastacja postępuje.

20. Przynależność administracyjna

a) województwo

GDANSK

b) powiat

NOWY DWÓR

c) gmina

LUBIESZEWÓ NOWY DWÓR

21. Stacja

Nazwa stacji

Odległość  
od stacji  
w km

a) kolejowa

Nowy Dwór Gd

b) autobusowa

ORKŁOWO

22. Właściciel i jego adres

23. Użytkownik i jego adres

24. Inwestor i jego adres

25. Rejestr zabytku Nr

rok ..... miejsce przechowywania

26. Nazwa księgi hipotecznej

27. Nr hipoteczny

28. Akta

29. Fotografie

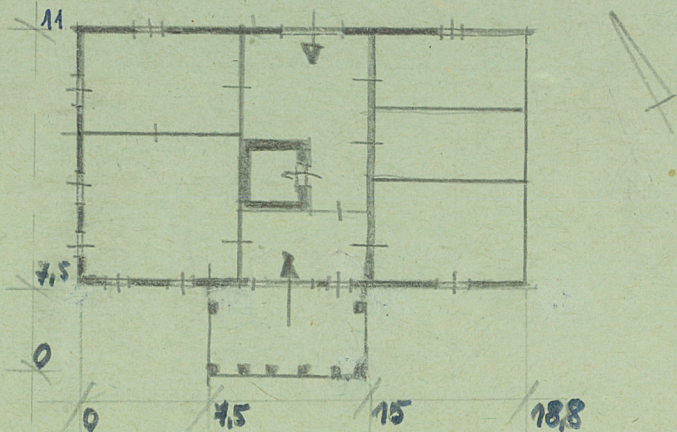
30. Inwentaryzacja pomiarowa

10. Udostępnienie

Dom zamieszkały - otwarty



31. Szkic sytuacyjny, plan schematyczny, uwagi opisowe, fotografia



wysokości - 3 m.  
 bieżąco nadawany rezygnacji układ wnętrza i zewnętrzna  
 Ruksin.  
 Literatura:  
 Katalog zabytków sztuki pow. nowodworskiego. Maszynopis  
 1959, s. 24.  
 L. Kizyżanowski. Żuławskie domy. Dokumentacja PKZ 1962, s. 26.



32. Przebieg prac konserwatorskich

Rok	Wyszczególnienie prac	Koszt tys. zł

33. Koszty w tys. zł	Przewidywane	Rzeczywiste

34. Inspekcje

35. Uwagi różne  
 Na kominie daty restauracji:  
 1858, 1868.

36. Wypełnił dnia 17. IX. 1953  
 L. Kizyżanowski  
 M. Zdzitowiecki.

37. Sprawdził dnia 17. IX. 1964  
 mgr Tadeusz Domagała