

Nr

11

A

B

C

D

E

F

G

H

I

J

K

L

M

N

O

P

R

S

T

U

V

W

X

Y

Z

ELB

1. Obiekt zabytkowy

Kościół (obecnie grecko-katolicki)

2. Miejscowość

gm. Nowy Dwór GD

CYGANEK - TUJCE

3. Wiek

XIV, XVII

4. Styl

gotyk - barok

5. Kubatura m³

1909,2

6. Powierzchnia w m²

a) zabytkowa: 278,2 b) użytkowa: 278,2

7. Materiał budowlany

Przed zniszczeniem

Po odbudowie

11. Ilość budynków

1

14. Grunty należące do zabytku:

ha

20. Przynależność administracyjna

a) województwo GDANSK

b) powiat NOWY DWÓR GD

c) gmina RYBINA

a) ściany

Prezbiterium - cegła
nawa - szachulec

b) sklepienia

-

c) stropy

drewno

d) więzania dachu

drewno

e) krycie dachu

dachówka
hendelera

12. Ilość kondygnacji

1

13. Użytkowanie wnętrza według ilości:

a) izb mieszkalnych

b) innych pomieszczeń

c) piwnic

a) ogrody stylowe

b) sady i grunty uprawne

c) lasy

d) wody

e) inne cmentarz

3/4

21. Stacja

Nazwa stacji

Odległość od stacji w km

a) kolejowa

Cyganek

b) autobusowa

Cyganek

22. Właściciel i jego adres

Parafia grecko-katolicka, Cyganek

8. Wyposażenie architektoniczne

Szczyt gotycki sterzynowy - wst.
Część prezbiterialna ozdobiona

15. Przeznaczenie pierwotne budynku

Sakralne

16. Użytkowanie w latach ubiegłych

"

17. Użytkowanie obecne

"

18. Nadaje się do użycia na

kościół

9. Autorzy i data budowy i przebudowy

1352 fundacja kościoła - prostok.
1647 pierwsza wzmianka o stanie
szachulcowej

19. Data, rodzaj i stopień zniszczeń i odbudowy

Data

O P I S

Zniszczenia
u/oOdbudowa
u/o

VIII.1939 r.

niezmiszczony

XI.1939 r.

"

XII.1945 r.

rozebrano drewnianą wieżę

1959

stan dobry

1964

--

25. Rejestr zabytku Nr

126/N

rok 1961.

miejsce przechowywania

26. Nazwa księgi hipotecznej

27. Nr hipoteczny

28. Akta

29. Fotografie

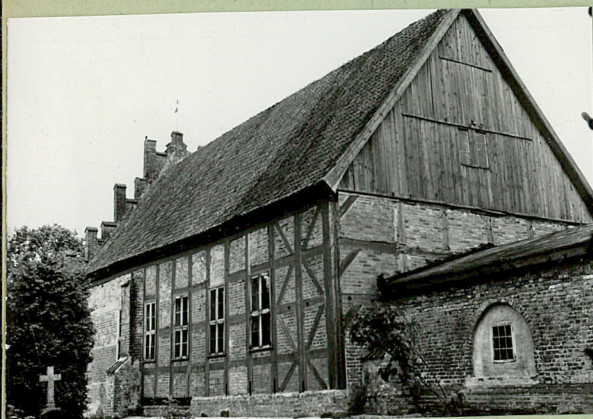
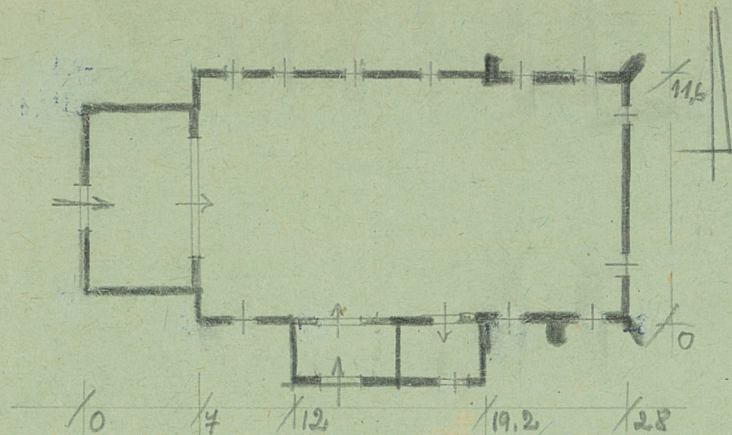
30. Inwentaryzacja pomiarowa

10. Udostępnienie

Kościół użytkowany - klucz na plebanii

Z Y X W V U T S R P O N M L K J I H G F E D C B A Nr

31. Szkic sytuacyjny, plan schematyczny, uwagi opisowe, fotografia



STAN W 1964 r.

32. Przebieg prac konserwatorskich

Rok	Wyszczególnienie prac	Koszt tys. zł

33. Koszty
w tys. zł

Przewidywane

Rzeczywiste

34. Inspekcje

35. Uwagi różne

Literatura:
B. Schmid. Die Bau- und Kunstdenkmäler d. K. Ma-
rienburg. Danzig 1919, s. 346-8.
Katalog zabytkow sztuki pow. nowodworskiego,
maszynopis 1959, s. 32-33.

36. Wypełnił dnia 18-1959
L Krzyzanowski
M. Zdzitowiecka

37. Sprawdził dnia 24.07.64
Domagała wrzes 1964
mgr Tadeusz Domagała