

1. Obiekt

CHAŁUPA NR 2

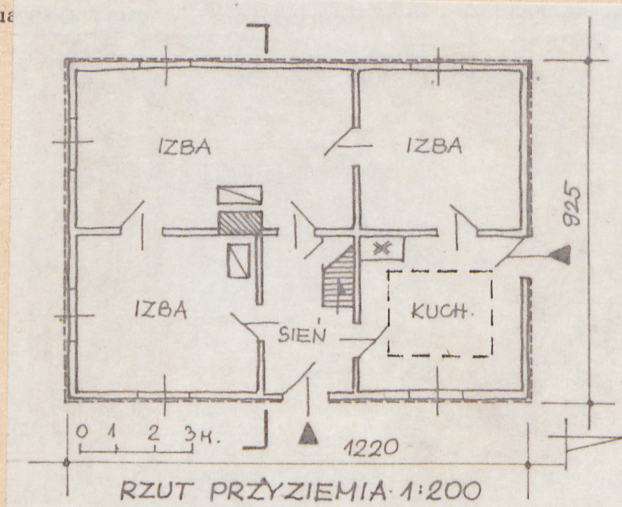
2. Czas powstania

1957

3. Miejscowość

H A M E R - M Ł Y N

11. Zdjęcia, plan sytu.



4. Adres

Hamer Młyn nr 2  
gm. Lipnica  
nr hipoteczny

5. Przynależność administracyjna

województwo śląskie

gmina Konarzyny LIPNICA  
pow. Bytom

6. Poprzednie nazwy miejscowości

7. Przynależność administracyjna  
przed 1.VI.1975 r.

województwo bydgoskie

powiat Chojnice

8. Właściciel i jego adres

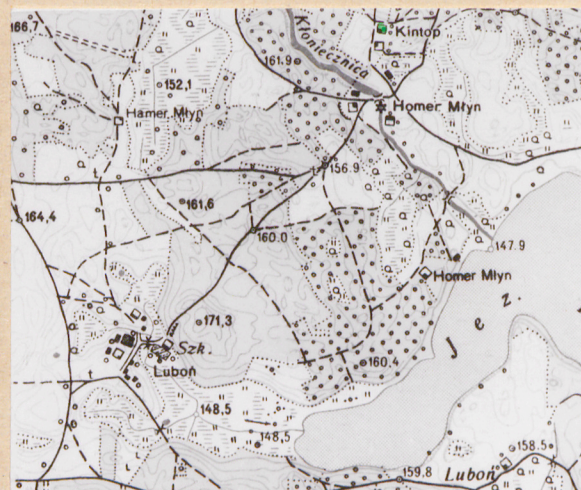
Henryk Breza  
Hamer Młyn nr 2  
gm. Lipnica

9. Użytkownik i jego adres

J.W.

10. Rejestr zabytków

Nr data



autor zdjęć  
data wykonania  
miejsce przechowywania negatywów



12. Autorzy, historia obiektu, określenie stylu.

Właściciel zagrody urodził się w 1921 roku w Luboniu. Uprawia 34 ha ziemi, w tym 8 ha ornej, 5 ha łąk. Posiada traktor. Wzenił się w 1967 r. do gospodarstwa żony, wdowy po zmarłym w 1965 roku Zygmuncie Bielawie - fundatorze chałupy.

13. Opis (sytuacja, materiał i konstrukcja, rzut, bryła, elewacje, dach, wnętrze, wyposażenie, instalacje)

Hamer Młyn to osada licząca kilka zagród, położonych wśród lasów, nad rzeczką Kłonicznicą. W osadzie znajduje się młyn. Osada oddalona jest od Zapcenia o około 5 km w kierunku północno - wschodnim.

Zagroda nr 2 leży po półn-wschodniej stronie rzeczki, w północnym krańcu osady, pod lasem. Droga dojazdowa i wjazd do obejścia prowadzi od południa. Zabytkowa chałupa stoi szczytem do drogi dojazdowej, po zachodniej stronie podwórza. Do jej północnego szczytu dostawiono murowaną przybudówkę o jednospadowym dachu dachówkowym. Północny koniec podwórza zajmuje szalowana drewnitnia o dwuspadowym, papowym dachu oraz szalowana szopa. Po przeciwnej stronie podwórza stoi murowany budynek inwentarski, przykryty dwuspadowym dachem, pokrytym płytami falistymi. Od wschodu ogranicza podwórze szalowana stodoła z dostawionymi do szczytów szopami, której dwuspadowy dach pokryty jest dachówką felcówką. Na podwórzu, przed budynkiem inwentarskim stoi pompa. Z tyłu za chałupą zlokalizowany jest ogródek warzywny, ogrodzony sztachetowym płotem, przy którym znajduje się niewielki budynek gospodarczy. Podwórze ma naturalne podłoże.

Chałupa jednokondygnacyjna, szerokofrontowa, asymetryczna, dwutraktowa, podpiwniczona.

Rzut przyziemia oparty na planie prostokąta. Jedyne wejście w ścianie licowej od podwórza.

Układ wnętrza - po jednej stronie frontowej sieni izba, po drugiej kuchnia, w drugim traku dwie izby.

Piwnica pod kuchnią o ścianach z kamienia na 3 t ziemniaków.

Fundament z kamieni ciosanych.

Ściany zewnętrzne zrębowe, oszalowane deskami.

Ściany wewnętrzne murowane.

Stropy drewniane z podsufitką.

Podłogi drewniane, w sieni posadzka cementowa.

Drzwi zewnętrzne płycinowo - klepkowe z nadświetlem, wewnętrzne płycinowe, wszystkie jednoskrzydłowe.

Okna ościeżnicowe, trójdzielne, podwójne.

Wejście na strych z sieni, po schodach drewnianych, drabiniastych, obudowanych.

Strych nie przeznaczony dla celów mieszkalnych.

Dach dwuspadowy, pokryty dachówką felcówką. Konstrukcja krokwiowo-jętkowa z dwoma podporami stolcowymi. Dolne końce krokwi umocowane w belkach stropowych. Szczyty dachu zadeskowane.

System ogniowy - 2 przewody dymowe wąskokanałowe. Piece kaflowe.

Instalacja elektryczna 220 V i wodociągowa /hydrofor/.



14. Kubatura	15. Powierzchnia użytkowa	16. Przeznaczenie pierwotne	17. Użytkowanie obecne
533 m <sup>3</sup>	113 m <sup>2</sup>	mieszkalne	mieszkalne
18. Prace budowlane i konserwatorskie, ich przebieg i dokumentacja		19. Stan zachowania (fundamenty, ściany zewnętrzne ściany, wewnętrzne, sklepienia, stropy, konstrukcje dachowe, pokrycia dachu, wyposażenie i instalacje)	
		Stan techniczny dobry.	
20. Najpilniejsze postulaty konserwatorskie			



## 22. Bibliografia

## 24. Uwagi różne

Obiekt wybrany do inwentaryzacji przez BDZ.

26. Sprawdził

zdrj. B. Saňko, X. 1988

Imię i nazwisko

data

data

## 27. Załączniki



# BIURO BADAŃ I DOKUMENTACJI ZABYTEKÓW W SŁUPSKU

Miejscowość: HAMER MŁYN  
Lipnica  
Gmina: \_\_\_\_\_

Obiekt: CHAŁUPA NR 2

Przedmiot zdjęcia: \_\_\_\_\_

Fotografował: B. Sańko

Data zdjęcia: X.1988

Nr kliszy i format: \_\_\_\_\_

Nr filmu i format: \_\_\_\_\_

Zdjęcia zapasowe: \_\_\_\_\_

UWAGI:

