

1. Obiekt

GORZELNIA

2. Czas powstania

1936

3. Miejscowość

STARE GRONOWO

11.



4. Adres

77-421 Stare Gronowo

nr hipoteczny

5. Przynależność administracyjna

województwo śląskie

gmina Debrzno

pow. czuchów

6. Poprzednie nazwy miejscowości

Grzynowo, Grunowo,  
Grunau

7. Przynależność administracyjna

przed 1 VI 1975

województwo koszalińskie

powiat Czuchów

8. Właściciel i jego adres

PGR Czuchów  
Słowackiego 12

9. Użytkownik i jego adres

JW

10. Rejestr zabytków

Nr ..... data .....

Legenda :

- A - pomieszczenia na  
kadzie fermentacyjne  
B - drożdżarnia  
C - aparatornia  
D - kotłownia  
E - magazyn  
F - biura i pom.socj.  
G - ubikacje

Legenda :

- 1/ kocioł parowy  
2/ zalewnia  
3/ waga  
4/ aparat odpędowy  
5/ oziębialnik  
6/ filtr  
7/ PKM  
8/ zbiornik na cw.

9/ drożdżarniki

10/ pompka

11/ zaciernia

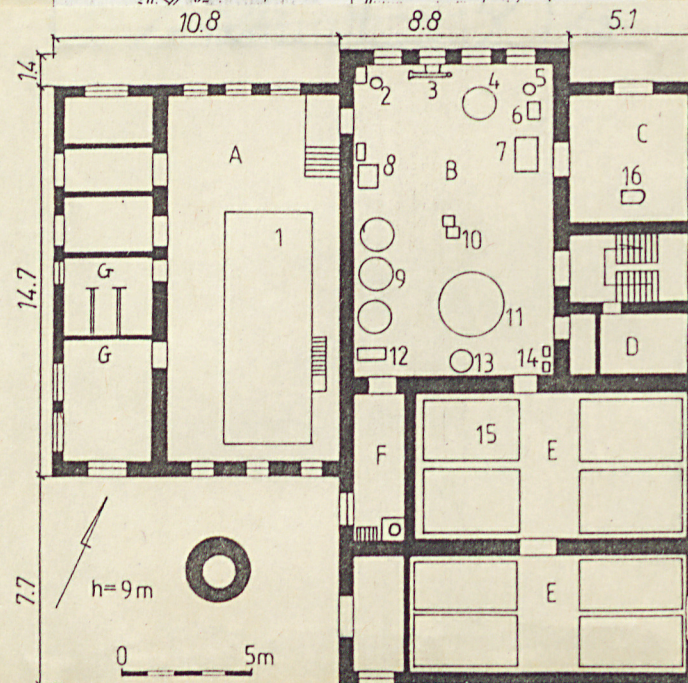
12/ aparat do mleczka słodowego

13/ parownik

14/ elewatory

15/ kadzie fermentacyjne

16/ waga





12. Autorzy, historia obiektu, określenia stylu.

Gorzelnię wybudowano w 1936 roku należała ona do Spółki / 5 gospodarzy ze Starego Gronowa/-Baurengenoschalt. Po II wojnie światowej przeszła w ręce GS Człuchów, a w początku lat 60 właścicielem gorzelni został PGR Człuchów- stan ten trwa do dzisiaj

13. Opis (sytuacja, materiał i konstrukcja, rzut, bryła, elewacje, wnętrze, wyposażenie, instalacje)

Sytuacja - Budynek gorzelni wybudowano na zach.skraju wsi Stare Gronowo, bezpośrednio przy Zakładach Ceramicznych, na pd. od drogi do Debrzna, na terenie hipsometrycznie nieznacznie nierównym.

Materiały, konstrukcja, technika

ściany z cegły pełnej na zaprawie cementowej, w wstęgu krzyżowym

strop betonowy

wieżba dachowa - niedostępna

dach na pełnym deskowaniu, pokryty papą

schody na klatce schodowej- drewniane, policzkowe, dwubiegowe, prostobieżne, równoległe, inne -kamieniste, prostobieżne oraz metalowe, drabiniaste,

okna drewniane, jednokrosnowe, dwuskrzydłowe z krzyżem właściwym równorzędnym bądź metalowe, wielopodziałowe, stałe, tylko 4 kwatery tworzą część otwieralną, uchylną,

drzwi drewniane, płycinowe z nadświetleniem

Rzut Budynek założony na planie wielokąta, wieloboku. Składa się z 3 członów

1/ kotłownia z nową przybudówką,

2/ aparatura, odprawy spirytusu i biura,

3/ pomieszczenia gdzie znajdują się zbiorniki na kadzie fermentacyjne zwarta, podpiwniczona, składa się z 4 mniejszych brył o różnej wielkości

Bryła

1/ od zach. znajduje się jednokondygnacyjna kotłownia,

2/ w środku 3-kondygnacyjna zasadnicza część gorzelni, od wsch, do poprzedniej przylegają,

3/ 2-kondygnacyjna bryła gdzie znajduje się odprawa spirytusu,

4/ bryła w której mieści się min.biuro, dach głównie jedno lub dwuspadowy



14. Kubatura	15. Powierzchnia użytkowa	16. Przeznaczenie pierwotne	17. Użytkowanie obecne
ok. 2000m <sup>3</sup>	ok. 600 m <sup>2</sup>	gorzelnia	gorzelnia
18. Prace budowlane i konserwatorskie, ich przebieg i dokumentacja		19. Stan zachowania (fundamenty, ściany zewnętrzne, ściany wewnętrzne, sklepienia, stropy, konstrukcje dachowe, pokrycie dachu, wyposażenie i instalacje)	
zmieniono wyposażenie gorzelni			
		20. Najpilniejsze postulaty konserwatorskie	



21. Akta archiwalne (rodzaj akt, numer i miejsce przechowywania)

24. Uwagi różne

25. Opracował

tekst Piotr Klunder 15.01.1990  
imię, nazwisko, data, podpis

plany, rysunki Piotr Klunder 15.01.1990  
imię, nazwisko, data, podpis

zdjęcia fotogr. Piotr Klunder 1990  
imię, nazwisko, data, podpis

miejsce przechowywania negatywów MNR Szreniawa

Karta po wypełnieniu podlega ochronie na podstawie przepisów prawa autorskiego

22. Bibliografia

26. Adnotacje o inspekcjach, informacje o zmianach (daty, imiona i nazwiska wypełniających)

23. Źródła ikonograficzne i fotografia (rodzaj, miejsce przechowywania, sygnatury)

27. Załączniki

*2 wkładki*



1. Miejscowość	2. Obiekt (nazwa jak w karcie)	3. Zawartość wkładki (nazwa obiektu lub materiału uzupełniającego)
STER GRONOWO	Gorzelnia	ciąg dalszy poz.13

Elewacja - pn.pierwotnie 8-osiowa, cechą charakterystyczną tej elewacji są duże, symetrycznie rozmieszczone otwory  
 dzienne o wykoju stojących prostokątów zwieńczonych łękiem płaskim/w głowej bryle obiektu /zastosowano  
 gzyms zwieńczający składający się z : 3 warstw cegieł ustawionych w dwóch niższych-na płask z widoczną  
 główką, natomiast w najwyższej warstwie na "rolkę" wygląd elewacji wsch.podporządkowany jest funkcji pomieszczeń  
 w których znajdują się otwory okienne i drzwiowe, bez widocznej koncepcji zrealizowania jednocześnie zasad  
 estetyki i funkcji obiektu /uwagi powyższe zasadne są również do elewacji pd.i zach., które częściowo  
 zostały zabudowane.dobudówkami powstałymi po 1945 r.

Wnętrze W piwnicy znajduje się pomieszczenie słodowni, magazyny spirytusu i magazyn ziemniaków, na parterze-  
 aparatornia, fermentacja I i II, lokal odprawy spirytusu oraz biuro, natomiast na I piętrze -mieszkanie  
 gorzelnego oraz strych, poza zasadniczym korpusem budynku-kotłownia,

Wyposażenie Brak jest urządzeń pierwotnych z tym, że nie nastąpiły zmiany w składzie wyposażenia i tak w :  
 aparatorni był i jest parnik, zaciernia, aparat do mleczka słodowego, pompa zacierowa, drożdżarki, zbiornik  
 na ciepłą wodę, zalewnia, aparat odpędowy do zacieru fermentowego, oziębiarnik, szafa filtra, PKM,  
 w pomieszczeniu na fermentację : zbiorniki do fermentacji,  
 w kotłowni-kocioł parowy, w magazynie ziemniaków /ziemniaczarnia/ zsyp ziemniaków, kanał spławny oraz  
 nowe urządzenia:podnośniki czerpakowe i elementy do podnoszenia ziemniaków.

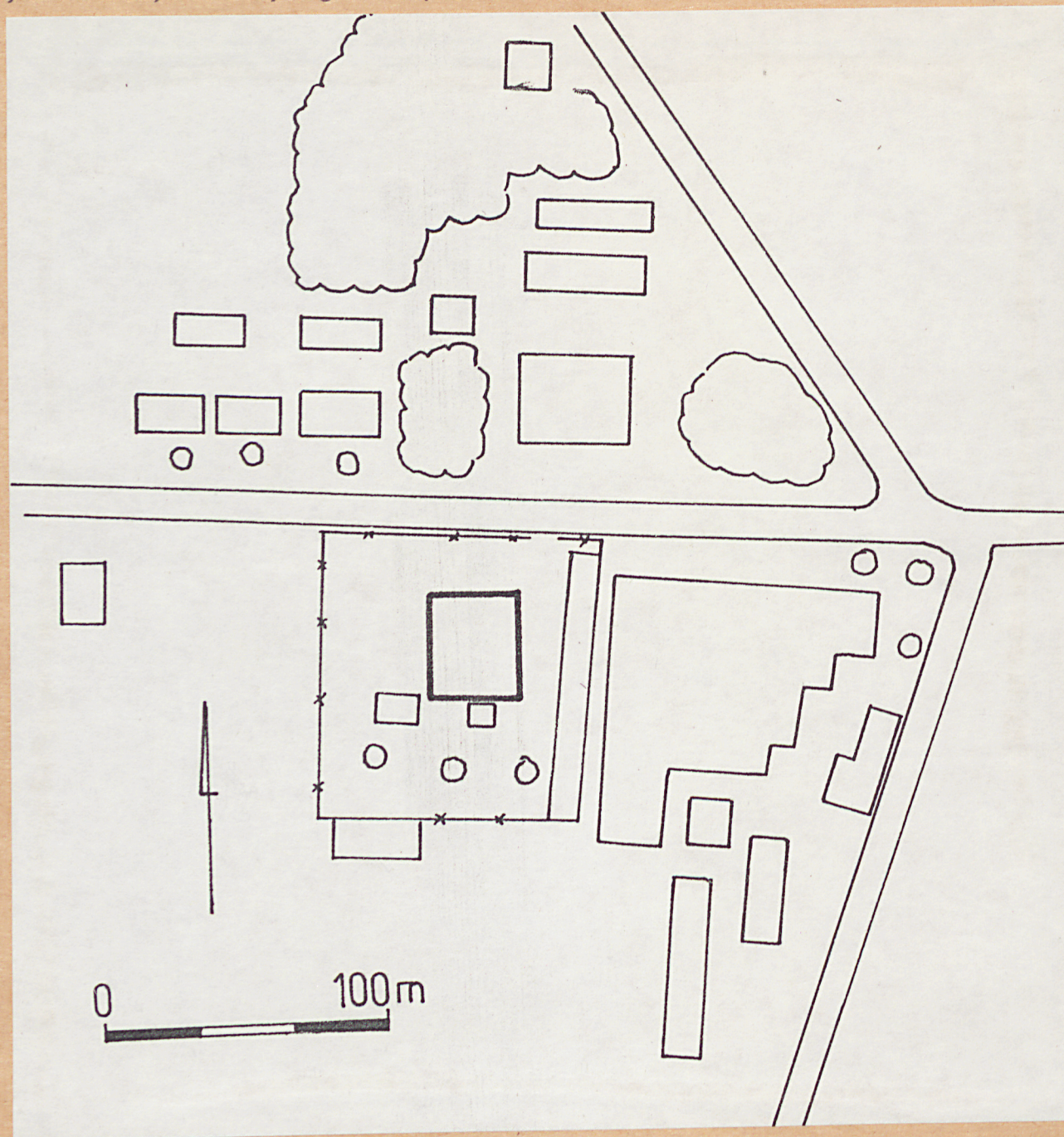
Wkładkę założył Piotr Klunder  
 (imię, nazwisko, data)

Wzór ODZ 1978 r.

Miejsce przechowywania negatywów: .....



Instalacja - elektryczna /siła, światło/, odgromowa.przeciwdeszczowa





1. Mieszcowość

STARE GRONOWO

2. Obiekt

Gorzelnia

3. Zawartość wkładki

*Zał. 2*



1

Fotografie

1/ elewacja wschodnia

2/ elewacja zachodnia

3/ przykład opracowania okna

4/ jw.



2



3



4



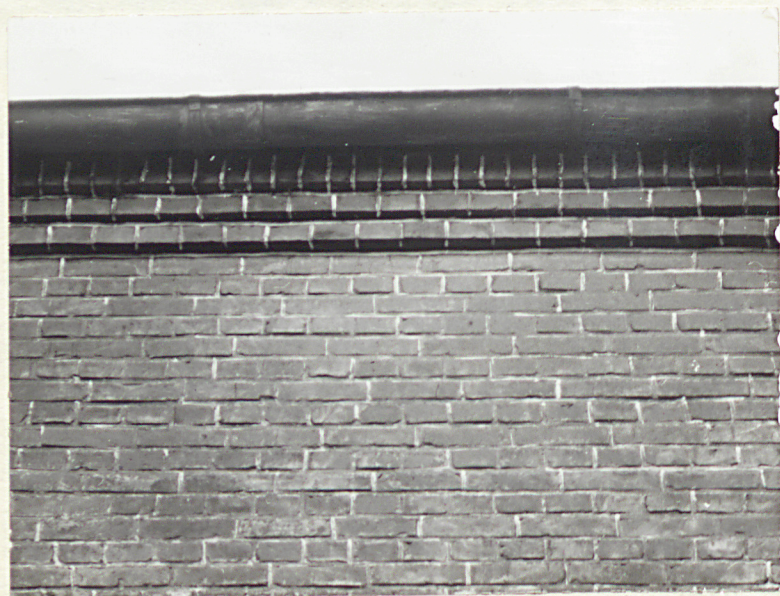


1

Fotografie

1/ przykład opracowania okna

2/ gzyms wieńczący



2