

1. Obiekt

DOM MIESZKALNA / nr 7 /

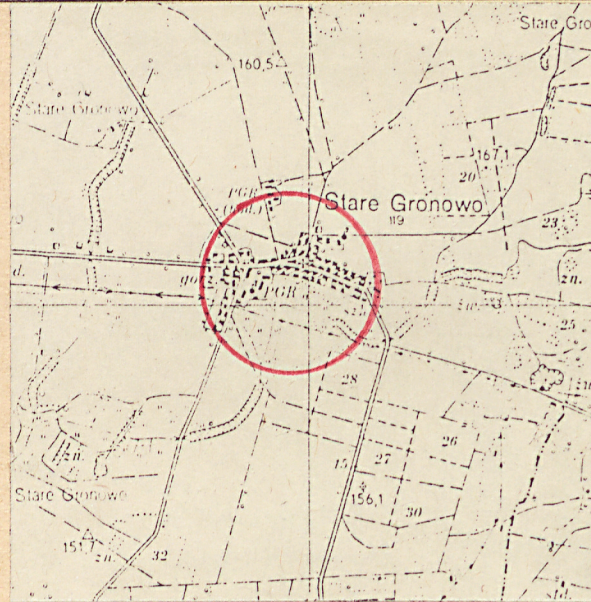
2. Czas powstania

1930

3. Miejscowość

STARE GRONOWE

11.



4. Adres

77-421 Stare Gronowe

nr hipoteczny

5. Przynależność administracyjna

województwo słupskie

gmina Debrzno

pow. człuchów

6. Poprzednie nazwy miejscowości

Grynowo, Grunowo,

Grunau / niem. /

7. Przynależność administracyjna

1 VI 1975

koszalińskie

województwo

powiat Człuchów

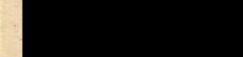
8. Właściciel i jego adres

PGR Człuchów

ul. Słowackiego 12

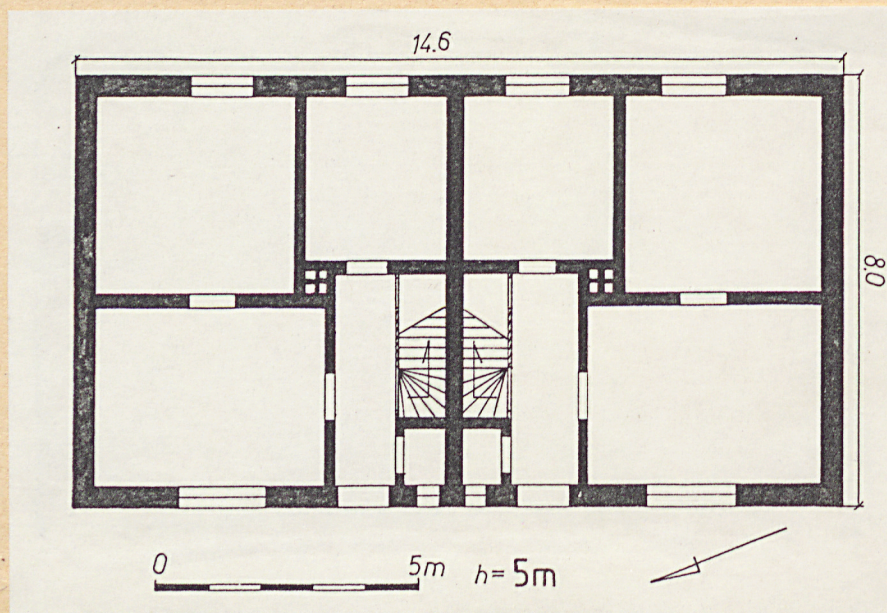
Zakład Rolny Gronowo

9. Użytkownik i jego adres



10. Rejestr zabytków:

Nr data



12. Autorzy, historia obiektu, określenie stylu

Obiekt powstał z przeznaczeniem na dom mieszkalny w 1930 i funkcji nie zmienił do dziś.

13. Opis (sytuacja, materiał i konstrukcja, rzut, bryła, elewacje, wnętrze wyposażenie, instalacje)

Sytuacja Dom mieszkalny / nr 7 / wchodzi w skład wielobudynkowego założenia dawnego folwarku w Starym Gronowie , usytuowany jest po zach. stronie drogi z folwarku do lasu i miejscowości Batorowo, ustawiono go kalenicowo do w/w drogi, teren hipsometrycznie niezróżnicowany, w tej części stoi tylko jeszcze jeden dom mieszkalny / nr 6 / identyczny do opracowywanego.

Materiały, konstrukcja , technika

cokół z kamienia ciosanego i cegły pełnej

ściany z cegły czerwonej pełnej, na zaprawie cementowo-wapiennej w wątku krzyżowym na zewnątrz nie tynkowany

strop I kondygnacja drewniana z posufitką w piwnicy betonowy

wieżba dachowa płatwiowo-kleszczowa z dwoma stojącymi stolcami

dach na rzadkim deskowaniu pokryty dachówką zakładkową

posadzka w pokojach drewniana, deskowa w kuchni pierwotnie cementowa obecnie również drewniana deskowa,

schody drewniane

okna drewniane , dwu lub trzydzielne, jednokrosnowe z słupkiem na zawiasach kątowych

drzwi nowe

rzut budynek założony na planie prostokąta z wejściami od zach. gł. ściana działowa ustwiona poprzecznie do osi podłużnej budynku-obiektu /zgodna z podziałem na mieszkania / dwutraktowy.

bryła prosta, zwarta, budynek podpiwniczony /pod korytarzem/ jednokondygnacyjny z użytkowym

14. Kubatura	15. Powierzchnia użytkowa	16. Przeznaczenie pierwotne	17. Użytkowanie obecne
500m ³	110m ²	dom mieszkalny	dom mieszkalny
18. Prace budowlane i konserwatorskie, ich przebieg i dokumentacja		19. Stan zachowania (fundamenty, ściany zewnętrzne, ściany wewnętrzne, sklepienia, stropy konstrukcje dachowe, pokrycie dachu, wyposażenie i instalacje)	
stałe doraźne remonty		Stan ogólny bardzo dobry	
		20. Najpilniejsze postulaty konserwatorskie	

21. Akta archiwalne (rodzaj akt, numer i miejsce przechowania)

Informację o dacie budowy uzyskano od p.Konrada Krigera
użytkownika domu

22. Bibliografia

23. Źródła ikonograficzne i fotografia (rodzaj, miejsca przechowywania, sygnatury)

24. Uwagi różne

25. Opracował

tekst Piotr Klunder 18.01.1990

imię, nazwisko, data, podpis

plany, rysunki Piotr Klunder 28.01.1990

imię, nazwisko, data, podpis

zdjęcia fotogr Piotr Klunder 28.01.1990

imię, nazwisko, data, podpis

miejsce przechowania negatywów

Karta po wypełnieniu podlega ochronie na podstawie przepisów prawa autorskiego

26. Adnotacje o inspekcjach, informacje o zmianach (daty, imiona i nazwiska wypełniających)

27. Załączniki

2 wkładki

1. Miejscowość	2. Obiekt (nazwa jak w karcie)	3. Zawartość wkładki (nazwa obiektu lub materiału uzupełniającego)
Stare Gronowo	Dom mieszkalny	ciąg dalszy poz.13

Elewacja ----- -wsch. 4-osiowa charakteryzująca się symetrycznie rozmieszczonymi otworami dziennymi, zastosowano gzyms cokołowy składający się z jednej warstwy cegieł ustawionych na "rolkę" oraz gzyms zwieńczający składający się z dwóch warstw cegieł ustawionych na płask, z tym że cegły wyższej warstwy wystają więcej poza lico ściany niż w warstwie niższej, otwory okienne o wykończeniu stojących prostokątów zwieńczonych łękiem płaskim, elewacja zachodnia 6-osiowa charakteryzuje się symetrią w rozmieszczeniu otworów dziennych i drzwiowych wyraźnie uwidaczniająca podział obiektu na dwa mieszkania, Elewacja pn. 2-osiowa, z dwoma dużymi oknami na poddaszu, elewacja pd. analogiczna jak pn.

Wnętrze ----- obiekt przeznaczony dla dwóch rodzin, każda użytkowała 2 pokoje, kuchnię, sień i małą komórkę pod schodami

Wyposażenie zachował się piec

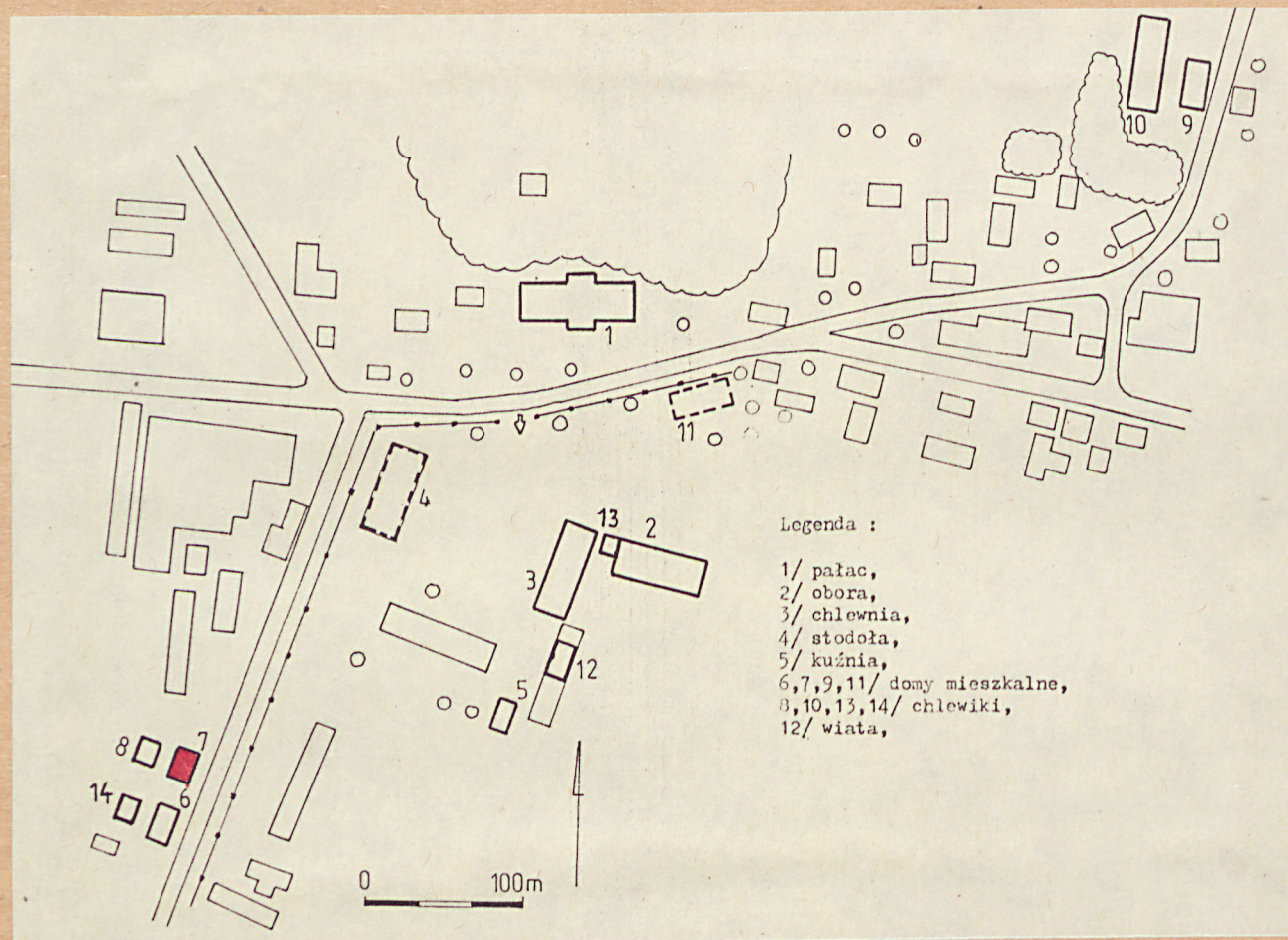
Instalacja elektryczna, przeciwdeszczowa, odgromowa

Piotr Klunder

Wkładkę założył:
(imię, nazwisko, data)

Wzór ODZ 1978 r.

Miejsce przechowywania negatywów:



1. Miejscowość

STARE GRONOWO

2. Obiekt (nazwa jak w karcie)

Dom mieszkalny

3. Zawartość wkładki (nazwa obiektu lub materiału uzupełniającego)



1



2

Fotografie

1/ elewacja zachodnia

2/ elewacja północna

3/ elewacja południowa

4/ opracowanie okna

elewacji zachodniej.



3



4

Wkładkę założył: Piotr Klunder

(imię, nazwisko, data)

Miejsce przechowywania negatywów:



Fotografie

1/ piec