

POMORSKIE

1. Obiekt

Dom willowy - ul.Kasprowicza nr 4 a

2. Czas powstania

ok. 1920

3. Miejscowość

MALBORK

2247

4. Adres

Kasprowicza nr 4a

nr hipoteczny

5. Przynależność administracyjna

województwo elbląskie

gmina / pow. MALBORK

6. Poprzednie nazwy miejscowości

Marienburg

7. Przynależność administracyjna
przed 1.VI.1975

województwo gdańskie

powiat MALBORK

8. Właściciel i jego adres

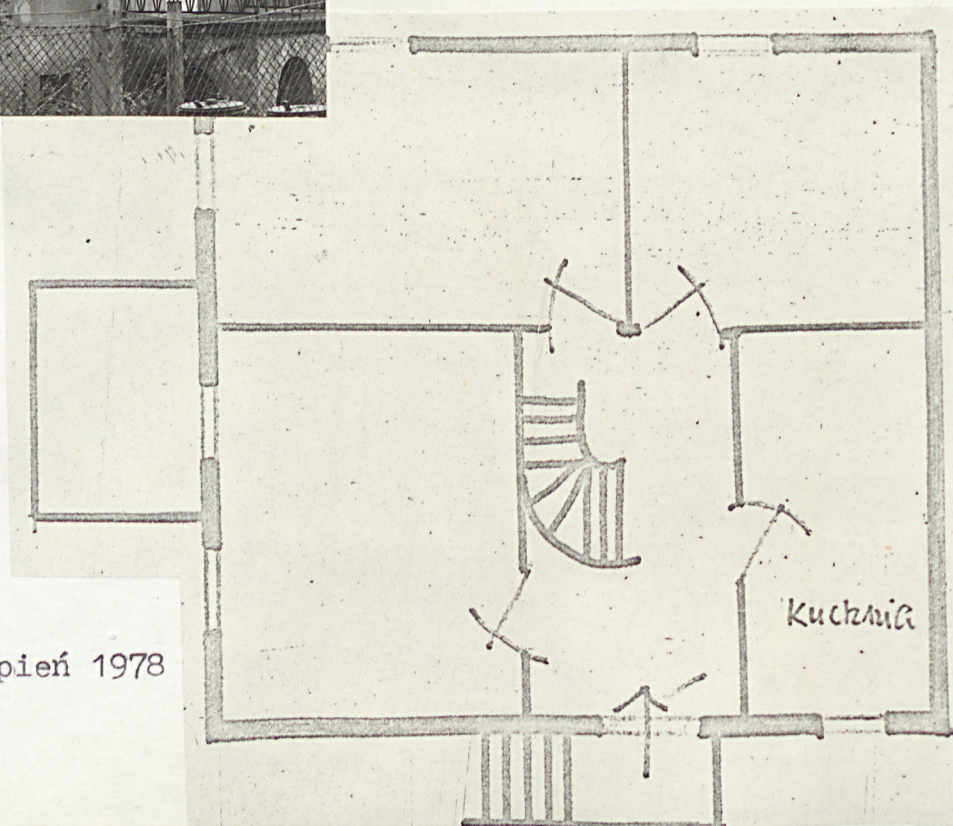


9. Użytkownik i jego adres

J.W.

10. Rejestr zabytków

Nr data



autor zdjęć St.Klupiński ,sierpień 1978
data wykonania WKZ Elbląg
miejsce przechowywania negatywów

12. Autorzy, historia obiektu, określenia stylu.

Budynek zbudowany ok. 1920 r.

13. Opis (sytuacja, materiał i konstrukcja, rzut, bryła, elewacje, dach, wnętrze wyposażenie, instalacje)

Budynek murowany, tynkowany, na rzucie kwadratu, parterowy, o wysokim dachu mansardowym, krytym dachówką karpiówką. W mansardzie mieszkalna kondygnacja.

Elewacja frontowa 3-osiowa, w osi środkowej drzwi z wyjściem na taras, ograniczone dwoma kanelowanymi pilastrami.

Okna w elewacjach wąskie prostokątne, ślepię i słupek proste, podział szyb drobny.

W elewacji frontowej w mansardzie szczyk zwieńczony trójkątnym daszkiem nad osią środkową elewacji. W elewacjach bocznych w dachu po dwie lukarny.

Taras na wysokim murowanym cokole, balustrada metalowa bez wartości.

Wnętrze : wejście w elewacji bocznej prowadzi do przestronnego hallu z drewnianą klatką schodową. Z hallu wejście do wszystkich pomieszczeń.

14. Kubatura ca. 600 m ³	15. Powierzchnia użytkowa ca. 160 m ²	16. Przeznaczenie pierwotne mieszkalne	17. Użytkowanie obecne mieszkalne
18. Prace budowlane i konserwatorskie, ich przebieg i dokumentacja W MPGKiM w Malborku brak dokumentacji. Budynek sprzedany na własność przed kilkoma laty.		19. Stan zachowania (fundamenty, ściany zewnętrzne, ściany wewnętrzne, sklepienia, stropy, konstrukcje dachowe, pokrycie dachu, wyposażenie i instalacje) Stan zachowania budynku dobry. Ściany zewnętrzne i wewnętrzne murowane, stropy drewniane, konstrukcja dachu drewniana, pokrycie dachówką karpiówką. Instalacje: elektryczna, gazowa, wodkan.	
20. Najpilniejsze postulaty konserwatorskie Stan budynku dobry.			

21. Akta archiwalne (rodzaj akt, numer i miejsce przechowywania)

22. Bibliografia

23. Źródła ikonograficzne i fotografie (rodzaj, miejsce przechowywania, sygnatury)

24. Uwagi różne

25. Wypełnił

Chetkejska

26. Sprawdził