

1. Obiekt

DOM MIESZKALNY

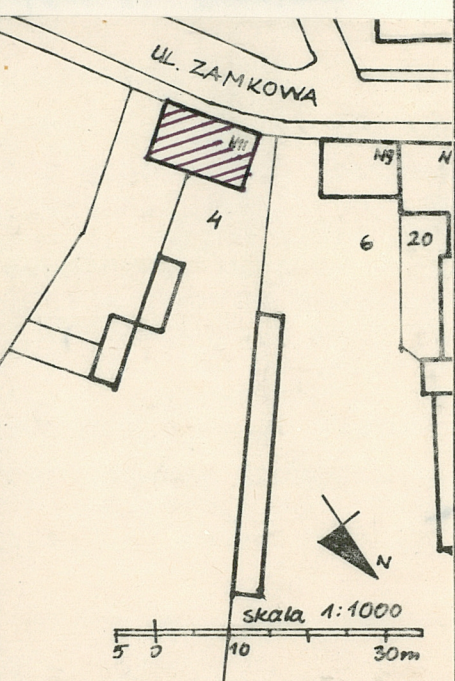
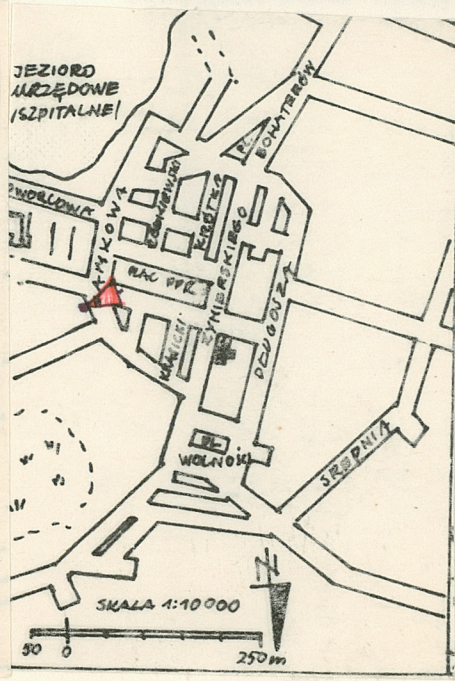
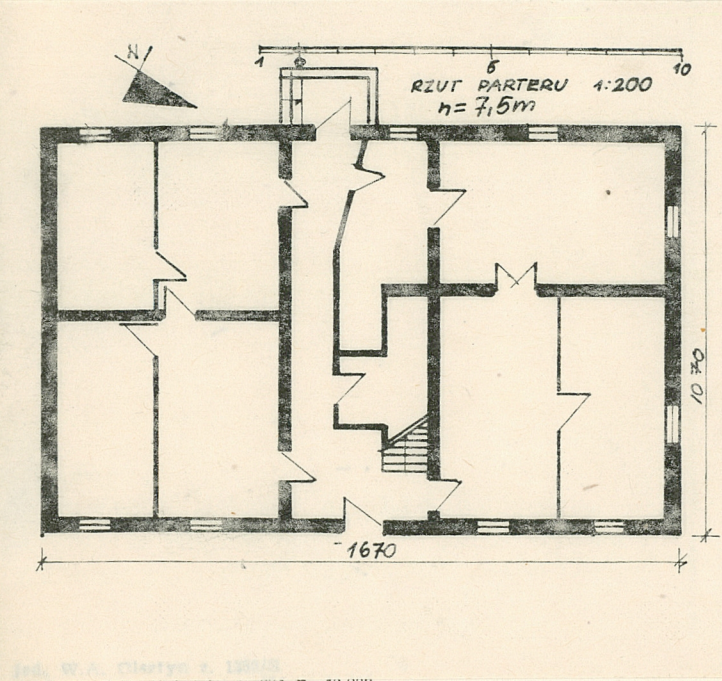
2. Czas powstania

1880 r.

3. Miejscowość

C Z Ł U C H Ó W

11. Zdjęcia. rzut, przekrój, sytuacja, orientacja



4. Adres ul. Zamkowa 11d. 12

nr hipoteczny KW
nr działki 4, obręb 11

5. Przynależność administracyjna

województwo śląskie
gmina miasto Człuchów pow. Człuchów

6. Poprzednie nazwy miejscowości
Schlochow XIII w, Schlochaw,
Schlochow, Sluchów, Słuchów XVI
Człuchowo, Szlochow XVII w,
Schlochau

7. Przynależność administracyjna
przed 1 VI 1975

województwo koszalińskie
powiat Człuchów

8. Właściciel i jego adres

[REDACTED]

9. Użytkownik i jego adres

[REDACTED], Zakład Gospod. Mieszk.
ul. Żymierskiego 8, Człuchów.

10. Rejestr zabytków

Nr data

Typowy budynek zabudowy małomiasteczkiej z końca XIX w., przy ulicy o przedwojennej nazwie Schloss Str.

- Budynek wolnostojący (fot.1) we wschodniej pierzei ulicy Zamkowej, biegnący łukiem z pn.-zach. na pd. na wschód od Placu PPR d.Rynek i na zachód od zamku. W podwórku od wsch. budynek gospodarczy (fot. 2).
- Wymurowany na fundamentach kamiennych; ściany z cegły ceramicznej, zewnętrzne 1,5 c., wewnętrzne nośne 1c, działowe 0,5 c; tynk zwykły; strop nad piwnicą na łukach odcinkowych "Kleina", nad parterem drewniany ze ślepym pułapem, więźba dachowa drewniana o konstrukcji krokwiowo-jętkowej; dach kryty dachówką zakładkową; posadzka w piwnicy cementowa, w korytarzu cementowa, w klatce schodowej i mieszkaniach podłoga z drewna miękkiego na legarach; Schody zewnętrzne betonowe z murkiem ceglany, wewnętrzne drewniane, policzkowe, balustrada z profilowanych desek (fot. 9) Okna skrzynkowe 2-skrzydłowe ze ślemieniem, zdobione, w drewnianych opaskach (fot.7), drzwi płycinowe.
- Rzut prostokątny 2-traktowy, 3 pasmowy; schody w środkowym paśmie (fot.10).
- Budynek parterowy, podpiwniczony, dach naczółkowy, poddasze częściowo mieszkalne.
- Elewacja frontowa zach. (fot.3), 5-osiowa. Na osi drzwi, po bokach niesymetryczne po 2 okna. Elewacja pd. (fot.4) z dwoma oknami w parterze (fot.7) i dwoma na poddasze, po bokach małe okienka. Elewacja wsch. (fot. 5) jak zach. ze schodami do drzwi wejściowych. Elewacja pn. (fot.6) z jednym oknem na poddaszu i dwoma małutkimi po bokach.
- Układ wnętrz przebudowany ściankami działowymi, z korytarza (fot.9) wygrodzono pomieszczenie na kuchnię.
- Układ wnętrz przebudowany ściankami działowymi, z korytarza (fot.9) wygrodzono pomieszczenie na kuchnię.
- Zachowana stolarka okienna i drzwiowa.
- Instalacje: elektr., wod.- kan., ogrzewanie piecowe.

14. Kuchnia	15. Powierzchnia użytkowa	16. Przeznaczenie pierwotne	17. Użytkowanie obecne
1216,79 m ³	211,05 m ²	mieszkalne	mieszkalno-usługowe
18. Prace budowlane i konserwatorskie, ich przebieg i dokumentacja		19. stan zachowania (fundamenty, ściany zewnętrzne, ściany wewnętrzne, sklepienia, stropy, konstrukcje dachowe, pokrycie dachu, wyposażenie i instalacje)	
Remont elewacji ok. 1980 r.		<ul style="list-style-type: none"> - fundamenty zawilgocone - ściany zewnętrzne i wewnętrzne zawilgocone i zagrzybione, - strop zawilgocony i zagrzybiony, - więźba zawilgocona, - pokrycie dachu nieszczelne - wyposażenie niezachowane, --instalacja elektryczna zawilgocona 	
		20. Najpilniejsze postulaty konserwatorskie	
		Remont kapitalny budynku	

21. Akta archiwalne (rodzaj akt, numer i miejsce przechowywania)

Akta geodezyjne - Urząd Miasta i Gminy Człuchowa
ul. Wojska Polskiego 1

Akta inwentarzowe - ZGM Człuchów, ul. Żymierskiego 1

22. Bibliografia

"Z dziejów Ziemi Człuchowskiej". Biblioteka Słupska 6.16

23. Źródła ikonograficzne i fotografia (rodzaj, miejsce przechowywania, sygnatury)

24. Uwagi różne

25. Opracował

tekst Wiesław Rosowski, kwiecień 1987 r.

imię, nazwisko, data, podpis

plany, rysunki Wiesław Rosowski, kwiecień 1987 r.

imię, nazwisko, data, podpis

zdjęcia lotogr. Wiesław Rosowski, kwiecień 1987 r.

imię, nazwisko, data, podpis

miejsce przechowywania negatywów BBiDZ Słupsk

Karta po wypełnieniu podlega ochronie na podstawie przepisów prawa autorskiego

26. Adnotacje o inspekcjach, informacje o zmianach (daty, imiona i nazwiska wypełniających)

27. Załączniki

Nr 1 - wkładka

1. Miejscowość

CZŁUCHÓW

2. Obiekt (nazwa jak w karcie)

Dom mieszkalny

3. Zawartość wkładki (nazwa obiektu lub materiału uzupełniającego)

Zdjęcia

3



4



5



6



7



8



Wkładkę złożył: Wiesław Rosowski, kwiecień 1987 r.
(imię, nazwisko, data)

Miejsce przechowywania negatywów: BBiDZ Słupsk ALBUM NR 51

