

Województwo

Pomorskie

SZŁUPSK

## KARTA CMENTARZA

15 579  
NR

N

<b>A</b> 1. Miejscowość  DOMINEK	6. Nazwa cmentarza (ew. nazwa dawna)  ewangelicki	<b>B</b> 13. Najstarszy istniejący nagrobek (data)  1904/11.1/, 1941	15. Groby o znaczeniu historycznym lub osób szczególnie zasłużonych  brak danych
2. Gmina  USTKA  pow. SZŁUPSKI	7. Cmentarz dawny <input checked="" type="checkbox"/> tak  Cmentarz nowy (po 1945 r.) <input type="checkbox"/> -	14. Istniejąca dokumentacja cmentarza i miejsce jej przechowywania  Plan aktualny  brak	
3. Adres cmentarza  Dominek	8. Data założenia  połowa XIX w.	Plan dawny brak	
4. Poprzednie nazwy miejscowości  Dominke	9. Przynależność wyznaniowa:  obecna - -  dawna - ewangelicka	Inne materiały archiwalne mapa topogr./Messtischblatt/ 1:25000 ark. 266 z 1889 r.	
5. (Nie) czynny ew. podstawa zamknięcia  nieczynny	10. Powierzchnia w ha:  ogólna - 0,15  wolna - -	16. Bibliografia brak	32. Dokumentacja fotograficzna Ryszard Patorski
11. Położenie cmentarza w pn. części wsi pomiędzy drogą leśną i torowiskiem niezbudowanej kolei. Teren równy w otoczeniu starszej. Szkic cmentarza buczyny			
12. Uwagi Ter. Org. Adm. Państwowej		17. Uwagi użytkownika	



C	18. ELEMENTY CMENTARZA		Czy istnieją	ILOŚĆ					23. Charakter rozplanowania cmentarza
				Do XVIII w.	1 poł. XIX w.	2 poł. XIX w.	1 poł. XX w. (do 1945r.)	2 poł. XX w.	
	Mur ogrodzeniowy	f.	tak		160				regularny
	Brama (-y)		nie						
	Kościół		nie						24. Czytelność układu cmentarza: - całość granice pierw. układu przestrz. - kwater jednokwaterowy - nagrobków i mogił orientacja
	Kaplica (-e)		nie						
	Nagrobki:	wolno stojące	tak				7		
		przyścienne	nie						
		płyty	nie						
	Mogiły		tak				13		25. Ogólny stan zachowania cmentarza (nagrobków i drzewostanu) kilkanaście zniszczonych nagrobków, poj. drzewa z dawnego drzewostanu
	Inne elementy								
19. Które obiekty wpisane są do rejestru zabytków									
żadne									
20.	STARODRZEW	Ilość	Ø pnia w cm	Stan zdrowotny					
	lipa	3	50	dobry					
	kasztanowiec								
	jesion								
	tuja (żywołnik)								
	świerk	4	50	dobry					
	brzoza	3	50	dobry					
21. Czy na terenie cmentarza znajdują się zarejestrowane pomniki przyrody ew. aleje									
nie									
22. Ogólny stan zachowania zieleni na cmentarzu pojedyncze drzewa i runo barwinkowe									
26. Istniejące zagrożenia dewastacja									
27. Wnioski w zakresie prac: - porządkowych nie przewiduje się - remontowych j.w. - konserwatorskich j.w.									
28. Wnioski w zakresie niezbędnej dokumentacji: - poszczególnych nagrobków nie - ewidencji całości cmentarza nie - studium historycznego nie - ewentualnie dokum. projektowej nie									
29. Inne uwagi służb konserwatorskich ochrona układu przestrz. Henryk Grecki bez wpisu do rej. zabytków								30. Wypełnił: inż. Data: 30.09.94 r.	



CMENTARZ NIECZYNNY

DOMINEK

gm. Ustka

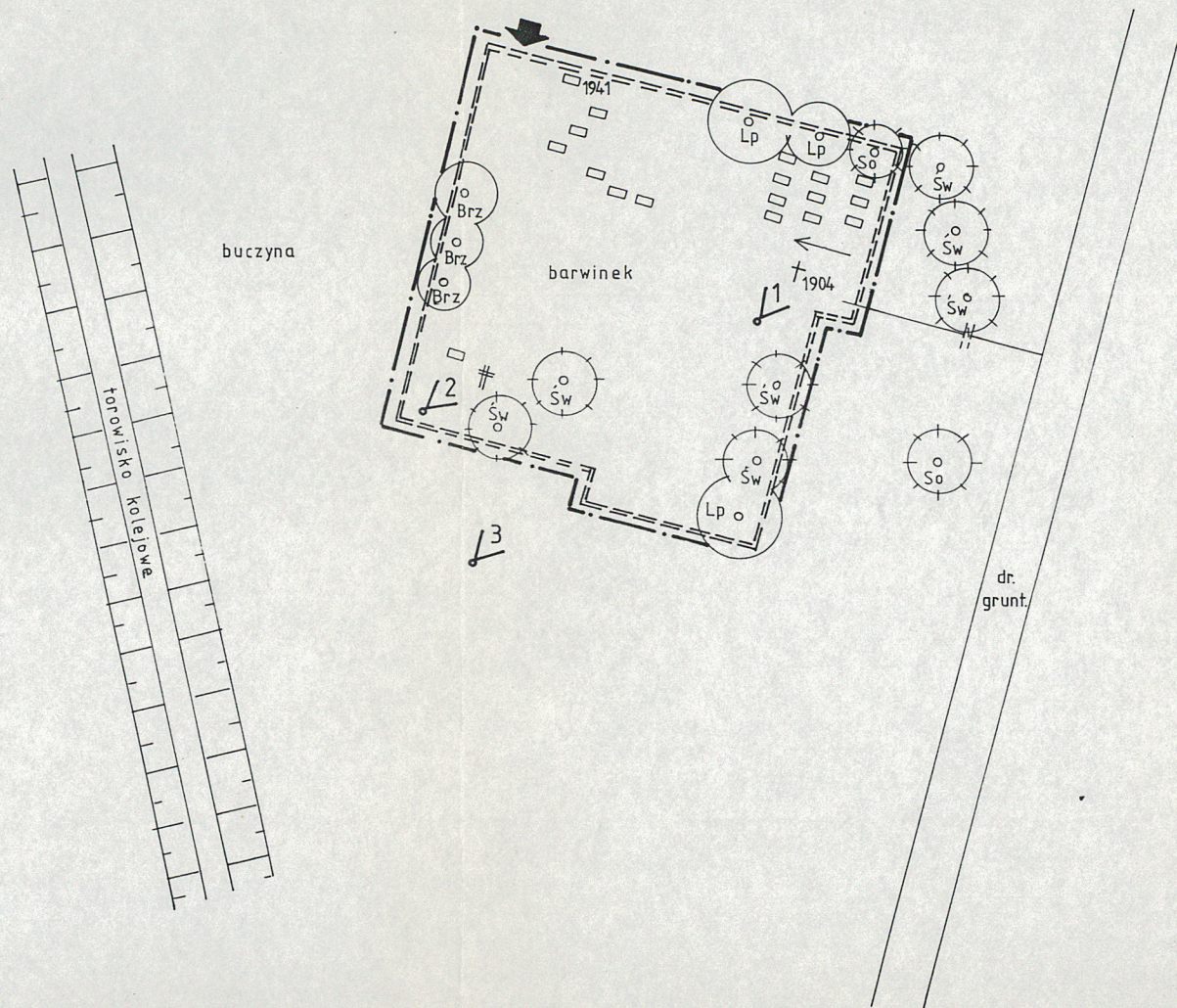
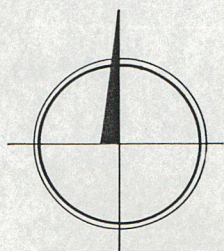
woj. słupskie

1 " 500

0 5 10 15 20 25 30

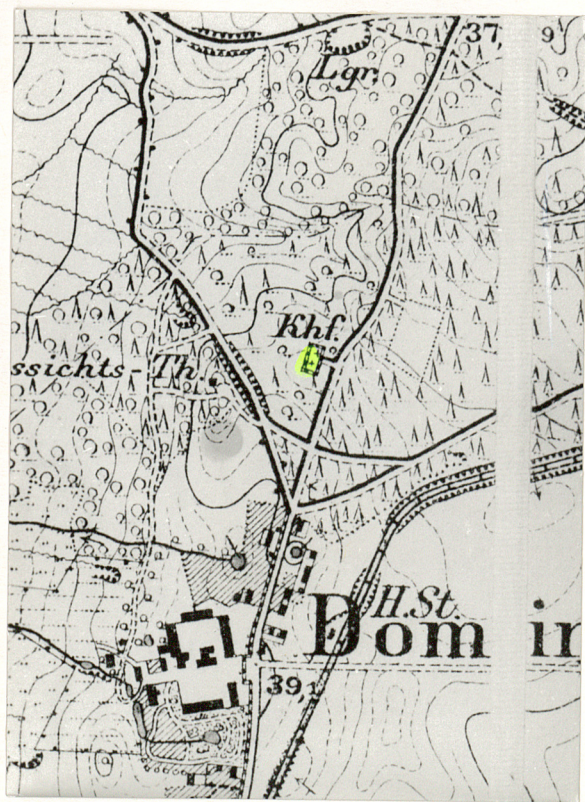
# OZNACZENIA

-  DAWNA I AKTUALNA GRANICA CMENTARZA
-  FUNDAMENTY MURU CMENTARNEGO
-  DAWNE WEJŚCIE
-  STAN. I KIER. WYK. ZDJĘĆ FOTO
-  KRZYŻ ZELIWNY I ROK POCHÓWKU
-  KRZYŻ DREWNIANY
-  OBUDOWANE MOGIŁY ZIEMNE
-  ORIENTACJA
-  DRZEWO LIŚCIASTE
-  DRZEWO IGLASTE
- Brz BRZOZA
- Lp LIPA
- So SOSNA
- Św ŚWIERK

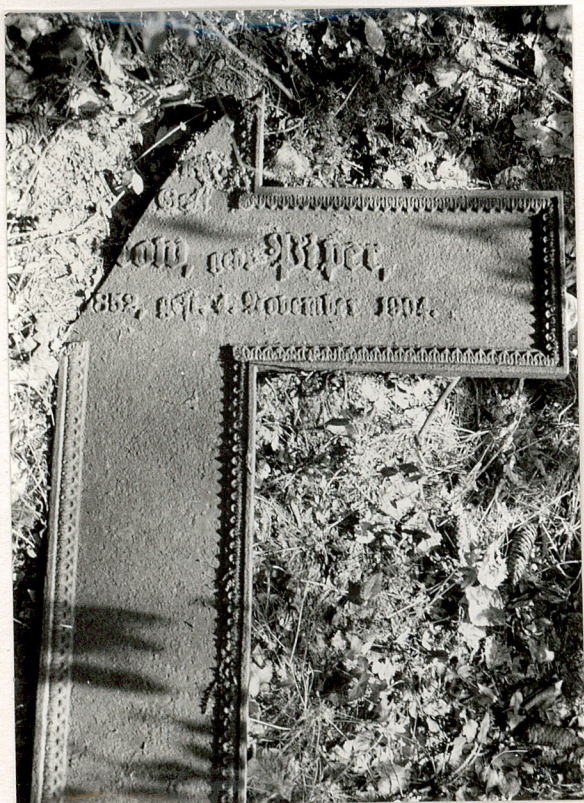




31. Szkic cmentarza







Dominek, cmentarz ewangelicki  
1. Uszkodzony krzyż żeliwny 1852-1904  
2. Krzyż drewniany, bez daty  
3. Mur ogrodzeniowy