

KARTA CMENTARZA

NR 15 521

Z

**A**

1. Miejscowość  
PUCK

2. Gmina  
PUCK  
pow. PUCKI

3. Adres cmentarza  
Puck ul. Wejherowska

4. Poprzednie nazwy miejscowości  
Putzig

5. (Nie) czynny  
ew. podstawa zamknięcia  
czynny

6. Nazwa cmentarza (ew. nazwa dawna)

7. Cmentarz dawny ☒ tak  
Cmentarz nowy (po 1945 r.) ☐

8. Data założenia  
II poł. XIX w.

9. Przynależność wyznaniowa:  
obecna — katolicki  
dawna — katolicki

10. Powierzchnia w ha:  
ogólna — 1,0 ha  
wolna —

11. Położenie cmentarza Cmentarz położony w południowej części miasta u zbiegu ulicy Wejherowskiej i prowadzącej do dworca PKP Dworcowej. Cmentarz położony na terenie płaskim, od zachodu i południa graniczy z zabudową mieszkaniową.

12. Uwagi Ter. Org. Adm. Państwowej

**B**

13. Najstarszy istniejący nagrobek (data)  
1889

14. Istniejąca dokumentacja cmentarza i miejsce jej przechowywania  
Ewidencja PKZ O/Gdańsk  
ODZ/Gdańsk

Plan aktualny  
W wyż. wym. ewidencji

Plan dawny  
brak

Inne materiały archiwalne  
Plan miasta z 1906 WAP/Gdańsk sygn. V/38-581  
Mapa topograficzna z 1910 PAN/Gdańsk sygn. b II 73

16. Bibliografia  
H. Domańska - "Puck" - Ossolineum 1985  
H. Domańska - Studia historyczno-urbanistyczne Pucka  
PP PKZ O/Gdańsk

17. Uwagi użytkownika

15. Groby o znaczeniu historycznym lub osób szczególnie zasłużonych  
Na cmentarzu w Pucku groby rzeźbiarskie dla Pucka - datowane od 2 poł. XIX.



# Elementy cmentarza

## I L O Ś Ć

		Czy istnieją	Do XVIII w.	1 poł. XIX w.	2 poł. XIX w.	1 poł. XX w. (do 1945 r.)	2 poł. XX w.
Mur ogrodzeniowy		nie					
Brama(-y)		tak			1		
Kościół		nie					
Kaplica(-e)		nie					
Nagrobki	wolnostojące	tak			9	155	
	przyścienne						
	plyty						
Mogily							
Inne elementy							

19. Które obiekty wpisane są do rejestru zabytków

20.	STARODRZEW	Ilość	Ø pnia w cm	Stan zdrowotny
	lipa	36	50-70	dobry
	kasztanowiec			
	jesion	67	50-70	dobry
	tuja (żywotnik)			

21. Czy na terenie cmentarza znajdują się zarejestrowane pomniki przyrody ew. aleje

nie

22. Ogólny stan zachowania zieleni na cmentarzu

Bardzo dobry

23. Charakter rozplanowania cmentarza Na planie zbliżonym do prostokąta dwie aleje lipowe-podłużna i poprzeczna dzielą cmentarz na cztery kwatery. Na granicy działki szpalery jesionów.

24. Czytelność układu cmentarza:

- całości dobra
- kwater dobra
- nagrobków i mogił dobra

25. Ogólny stan zachowania cmentarza (nagrobków i drzewostanu)

Bardzo dobry.

26. Istniejące zagrożenia

bez uwag.

27. Wnioski w zakresie prac:

- porządkowych bez uwag
- remontowych uzupełnić ubytki w filarach bramy
- konserwatorskich bez uwag

28. Wnioski w zakresie niezbędnej dokumentacji:

- poszczególnych nagrobków
- ewidencji całości cmentarza wykonana
- studium historycznego
- ewentualnie dokum. projektowej

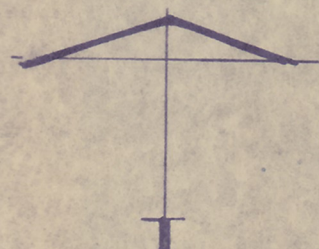
29. Inne uwagi służb konserwatorskich

30. Wypełnił:

D. Rekowska

Data: maj 1986



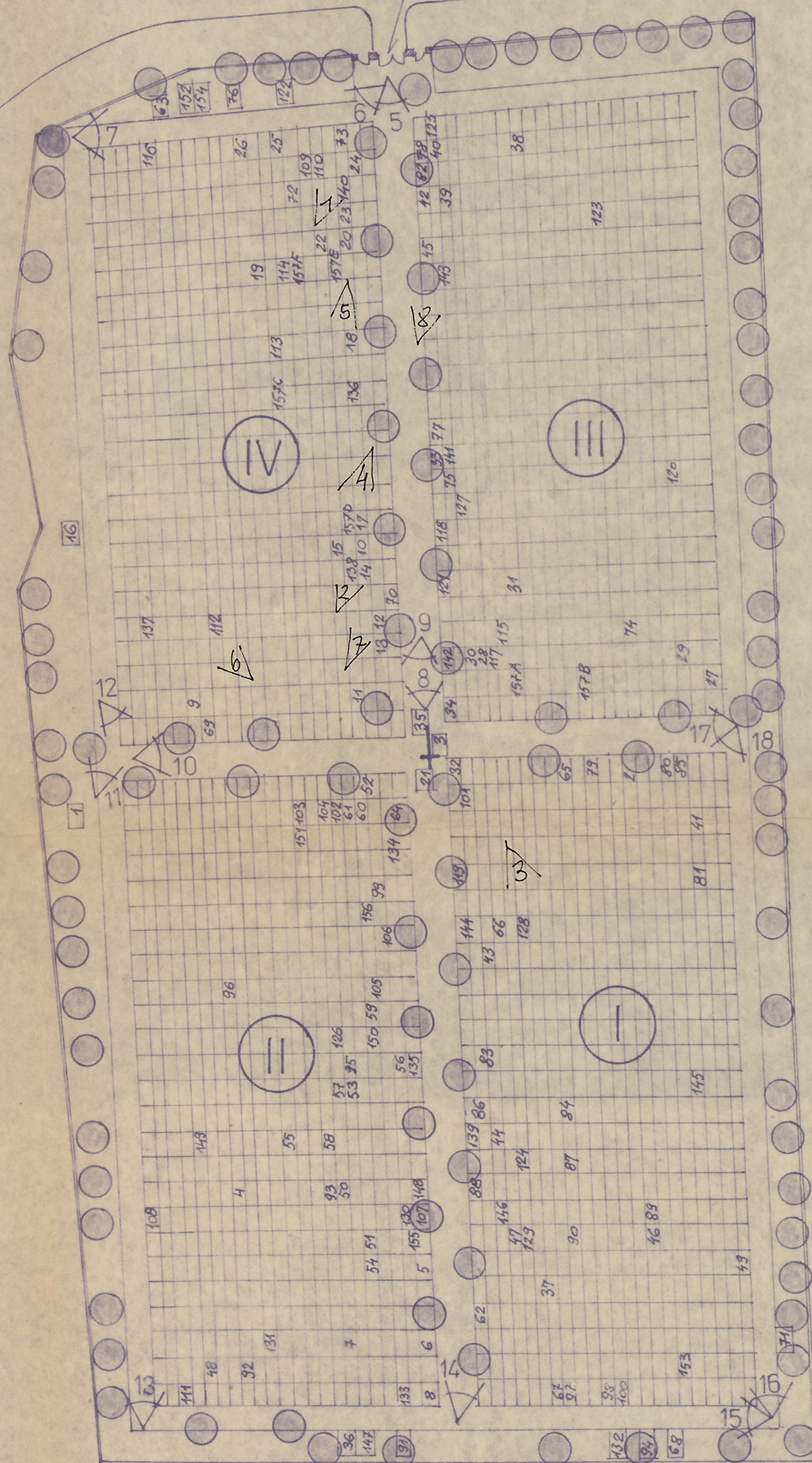


3

4

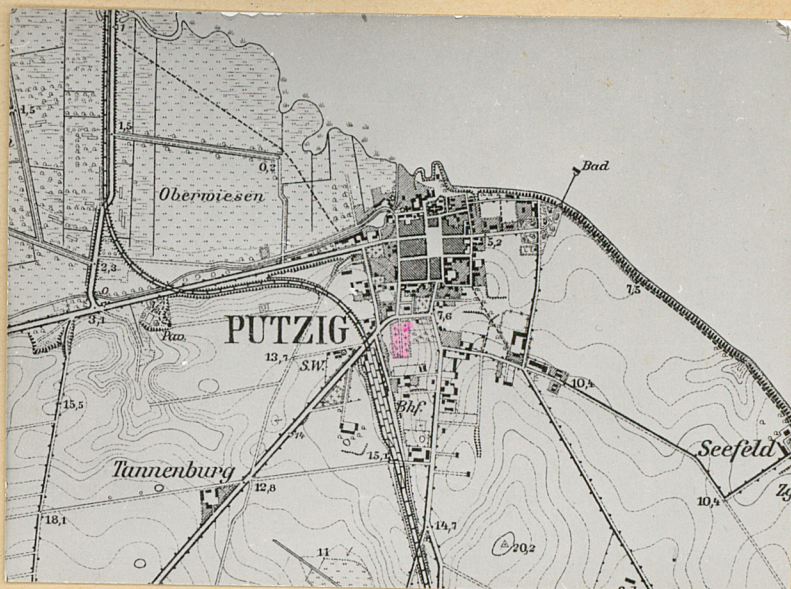
UL. WEJHEROWSKA

UL. DWORCOWA



- numer karty ewidencyjnej  
numer zdjęcia  
krzyż omentarny  
numer kwatery





0



3.



6.





1.



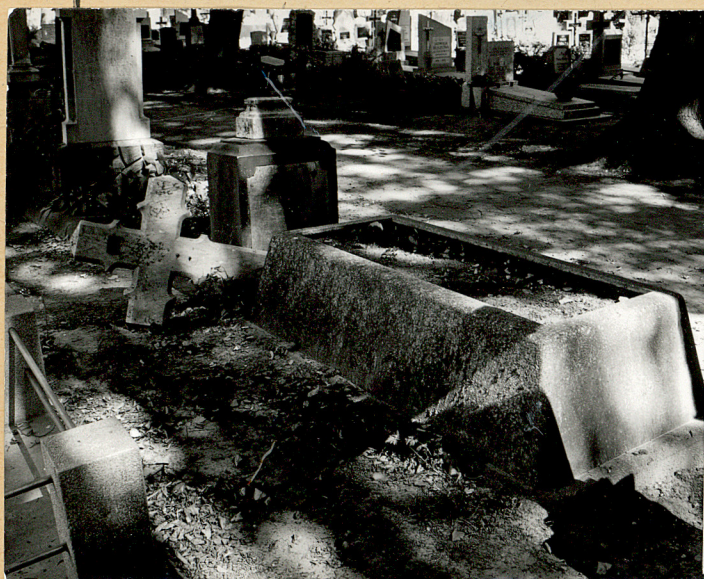
2.



4.



5.



8.