

KARTA CMENTARZA

NR 15518

Z

A	1. Miejscowość PUCK	6. Nazwa cmentarza (ew. nazwa dawna) -	B	13. Najstarszy istniejący nagrobek (data) -	15. Groby o znaczeniu historycznym lub osób szczególnie zasłużonych
2. Gmina PUCK <i>Jan</i> PUCKI	7. Cmentarz dawny <input checked="" type="checkbox"/> tak Cmentarz nowy (po 1945 r.) <input type="checkbox"/>	14. Istniejąca dokumentacja cmentarza i miejsce jej przechowywania brak			
3. Adres cmentarza Puck, ul. Judyckiego 4	8. Data założenia XIV w.	Plan aktualny Mapa sytuacyjno -wysok. miasta w skali 1:500 OPGK w Pucku			
4. Poprzednie nazwy miejscowości Putzig do 1945 r,	9. Przynależność wyznaniowa: obecna — dawna — katolicki	Plan dawny nie natrafiono			
5. (Nie) czynny ew. podstawa zamknięcia nieczynny	10. Powierzchnia w ha: ogólna — 0,41 ha wolna —	Inne materiały archiwalne			
11. Położenie cmentarza Cmentarz był położony w północnej części miasta, wokół kościoła parafialnego p.w. św. Piotra i Pawła. Dawny teren cmentarza od północy graniczy z ul. Morską biegnącą do portu, od południa z ulicą Judyckiego, i od wschodu z ul. Marynarską.		16. Bibliografia Studium historyczno-urbanistyczne Pucka-H. Domańska PP PKZ O/Gdańsk H. Domańska, Puck. Ossolineum 1985			
12. Uwagi Ter. Org. Adm. Państwowej		17. Uwagi użytkownika			

18

C

Elementy cmentarza

		Czy istnieją	I L O Ś Ć				
			Do XVIII w.	1 poł. XIX w.	2 poł. XIX w.	1 poł. XX w. (do 1945 r.)	2 poł. XX w.
Mur ogrodzeniowy		tak			1		
Brama(-y)		tak			2		
Kościół		tak	1				
Kaplica(-e)							
Nagrobki	wolnostojące						
	przyscienne						
	piły						
Mogiły							
Inne elementy							

19. Które obiekty wpisane są do rejestru zabytków

Kościół p.w.św. Piotra i Pawła - nr. rej. 229/62

20.	STARODRZEW	Ilość	Ø pnia w cm	Stan zdrowotny
	lipa	4	20-80	dobry
	kasztanowiec	5	50-120	dobry
	jesion	2	100	dobry
	tuja (żywotnik)			
	klon	8	50-120	dobry

21. Czy na terenie cmentarza znajdują się zarejestrowane pomniki przyrody ew. aleje

nie

22. Ogólny stan zachowania zieleni na cmentarzu

dobry

23. Charakter rozplanowania cmentarza

Cmentarz był założony wokół kościoła. Wysokie drzewa otaczały działkę wokół, przy murze. Wewnętrzne rozplanowanie i sytuowanie grobów nieznane.

24. Czytelność układu cmentarza:

— całości dobra
— kwater brak
— nagrobków i mogil brak

25. Ogólny stan zachowania cmentarza (nagrobków i drzewostanu)

Zachowana jedynie w stanie dobrym wysoka zieleń - drzewa na granicy działki. Nagrobki nie zachowały się.

26. Istniejące zagrożenia

Bez uwag

27. Wnioski w zakresie prac:

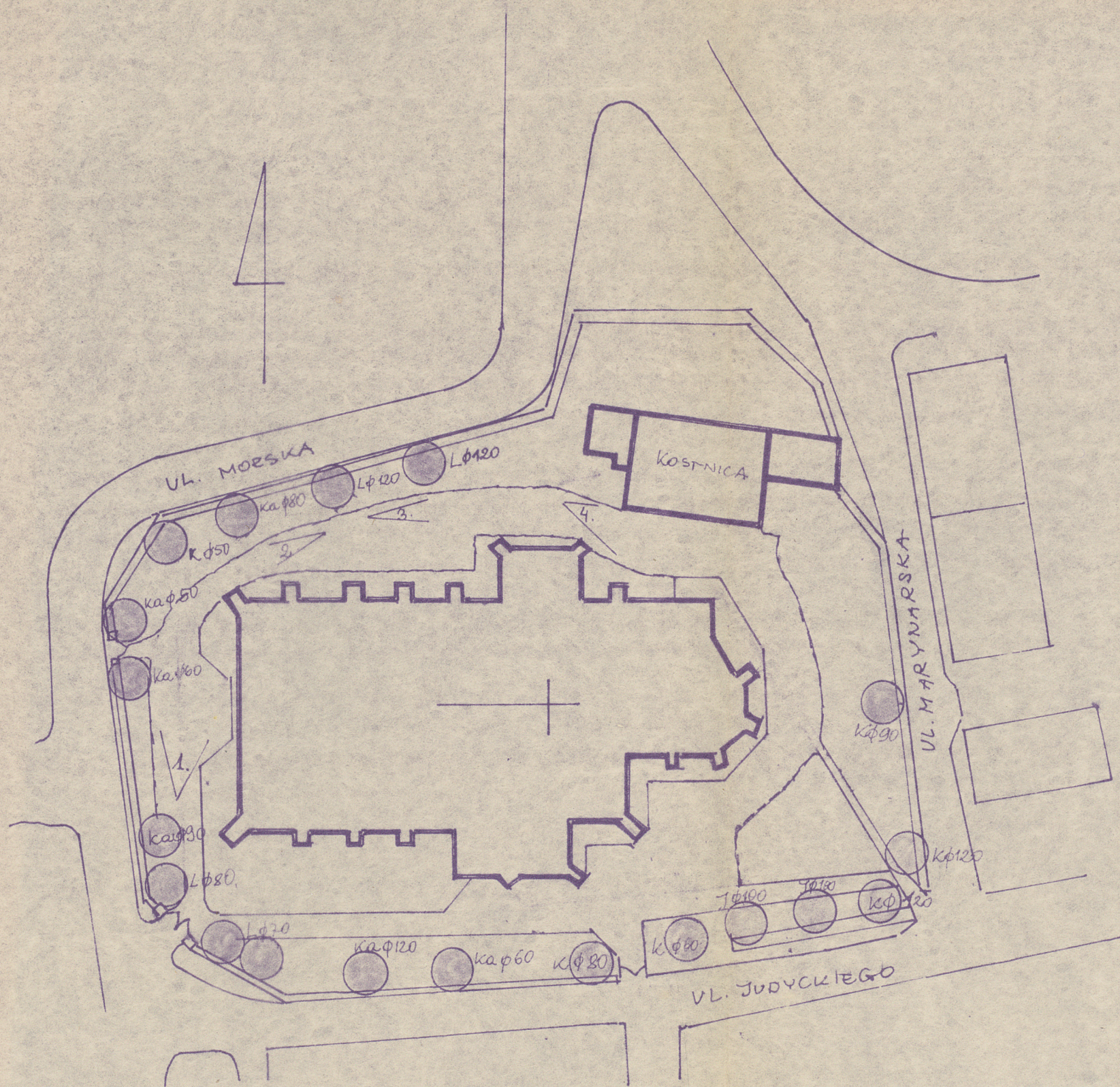
— porządkowych Bez uwag
— remontowych
— konserwatorskich

28. Wnioski w zakresie niezbędnej dokumentacji:

— poszczególnych nagrobków —
— ewidencji całości cmentarza —
— studium historycznego —
— ewentualnie dokum. projektowej —

29. Inne uwagi służb konserwatorskich

30. Wypełnił:
D. Rekowska
Data: lipiec 1966



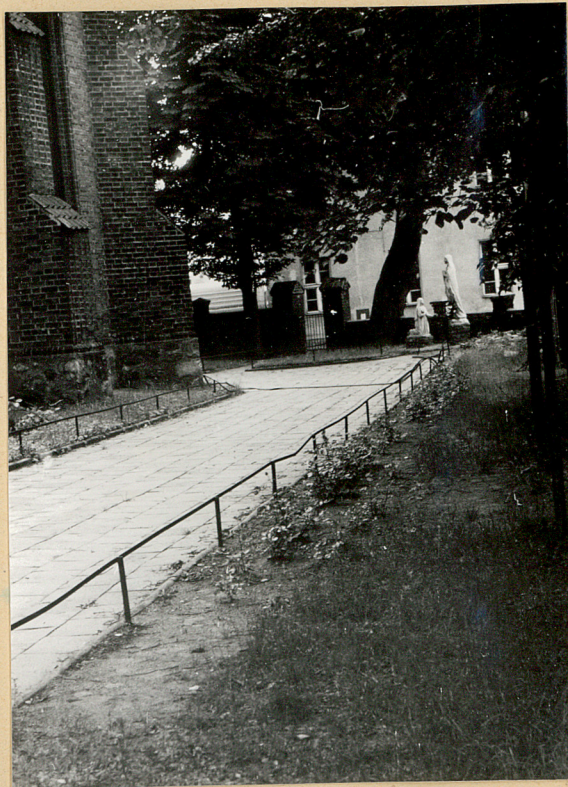
- 1 - nr zdjęcia
 L - lipa
 K - klon
 Ka - kasztanowiec
 J - jesion

PUCK - CMENTARZ KATOLICKI
 przy ul. Judyckiego

SKALA 1:500



1.



2.



3.



4.



5.

