

KARTA

CMENTARZA

NR

14874

Z

A

1. Miejscowość

GDAŃSK

2. Gmina

Gdańsk-Zaspa

pan. GDAŃSKI

3. Adres cmentarza

Gdańsk Zaspa
ul. Chrobrego 80

4. Poprzednie nazwy miejscowości

Danzig
Saspe5. (Nie) czynny
ew. podstawa zamknięcia

czynny; zmiana przeznaczenia

6. Nazwa cmentarza (ew. nazwa dawna)

t.z. dla biednych

7. Cmentarz
dawny

tak

Cmentarz
nowy (po 1945 r.)

8. Data założenia

I poł. XIX wieku

9. Przynależność wyznaniowa:

obecna — bezwyznaniowy
dawna — bezwyznaniowy

10. Powierzchnia w ha:

ogólna — 3.30

wolna — -

B

13. Najstarszy istniejący nagrobek
(data)

1939 r.

14. Istniejąca dokumentacja cmentarza
i miejsce jej przechowywaniaDokumentacja projektowa -
Urząd Miejski, Wydz. Gosp.
Przestrz. i Ochr. Środ.

Plan aktualny

w w/w opracowaniu

Plan dawny

mapa topograficzna Gdańska
1910 r. - PAN Dz. Kartogr.

Inne materiały archiwalne

brak

15. Groby o znaczeniu historycznym
lub osób szczególnie zasłużonychgroby Obrońców Poczty
Gdańskiej;
Kamienia pamiątkowe pomordowa-
nych w czasie II wojny
więźniów Stutthofie oraz
więźniarek z Ravensbruck.

16. Bibliografia

nie natrafiono na bibliografię ściśle dotyczącą cmentarza.

17. Uwagi użytkownika

bez uwag

12. Uwagi Ter. Org. Adm. Państwowej

cmentarz w przebudowie.

11. Położenie cmentarza

cmentarz położony w dzielnicy zaspa, przy ul. Bolesława Chrobrego.
Przylega od zachodu do nowego osiedla Zaspa powstałego na terenie
dawnego lotniska. Teren płaski, zadrzewiony.

18

C

Elementy
cmentarza

Czy
istnieją

I Ł O Ś Ć

Do
XVIII w.

1 poł.
XIX w.

2 poł.
XIX w.

1 poł.
XX w.
(do 1945 r.)

2 poł.
XX w.

Mur ogrodzeniowy

tak

1

Brama(-y)

nie

Kościół

nie

Kaplica(-e)

nie

bud.mieszk.-gosp.

tak

1

Nagrobki

wolnostojące

tak

/cenotafy-ilość

zmienna:obecnie montowane/

przyścienne

nie

plyty

nie

Mogily

nie

Inne elementy

19. Które obiekty wpisane są do rejestru zabytków

brak

20. STARODRZEW	Ilość	Ø pnia w cm	Stan zdrowotny
lipa	71	50-60	dobry
kasztanowiec	15	50-60	średni, obsychające konary.
jesion	-		
tuja (żywołnik)	-		
klon pospółlity	31	40-50	dobry
brzoza	28	40-50	dobry
wiąz	3	70	dobry

21. Czy na terenie cmentarza znajdują się zarejestrowane pomniki przyrody ew. aleje

nie

22. Ogólny stan zachowania zieleni na cmentarzu

zachowana bardzo dobrze, założenie komponowane czytelne.

23. Charakter rozplanowania cmentarza

cmentarz oparty na rzucie trapezu, aleje rozplanowane regularnie : dwie podłużne na osi pn-pd oraz poprzeczne. Obecnie w części zachodniej szeregi nowoustawionych nagrobków ofiar II wojny.

24. Czytelność układu cmentarza:

— całości dobra
— kwater dobra
— nagrobków i mogił brak

25. Ogólny stan zachowania cmentarza (nagrobków i drzewostanu)

cmentarz zachowany jako założenie przestrzenne i zielone nagrobki w całości usunięte. Obecnie montowane nowe w związku z przeznaczeniem cmentarza pamięci ofiar II wojny

26. Istniejące zagrożenia

bez uwag

27. Wnioski w zakresie prac:

— porządkowych bez uwag
— remontowych
— konserwatorskich

28. Wnioski w zakresie niezbędnej dokumentacji:

bez uwag
— poszczególnych nagrobków
— ewidencji całości cmentarza
— studium historycznego
— ewentualnie dokum. projektowej

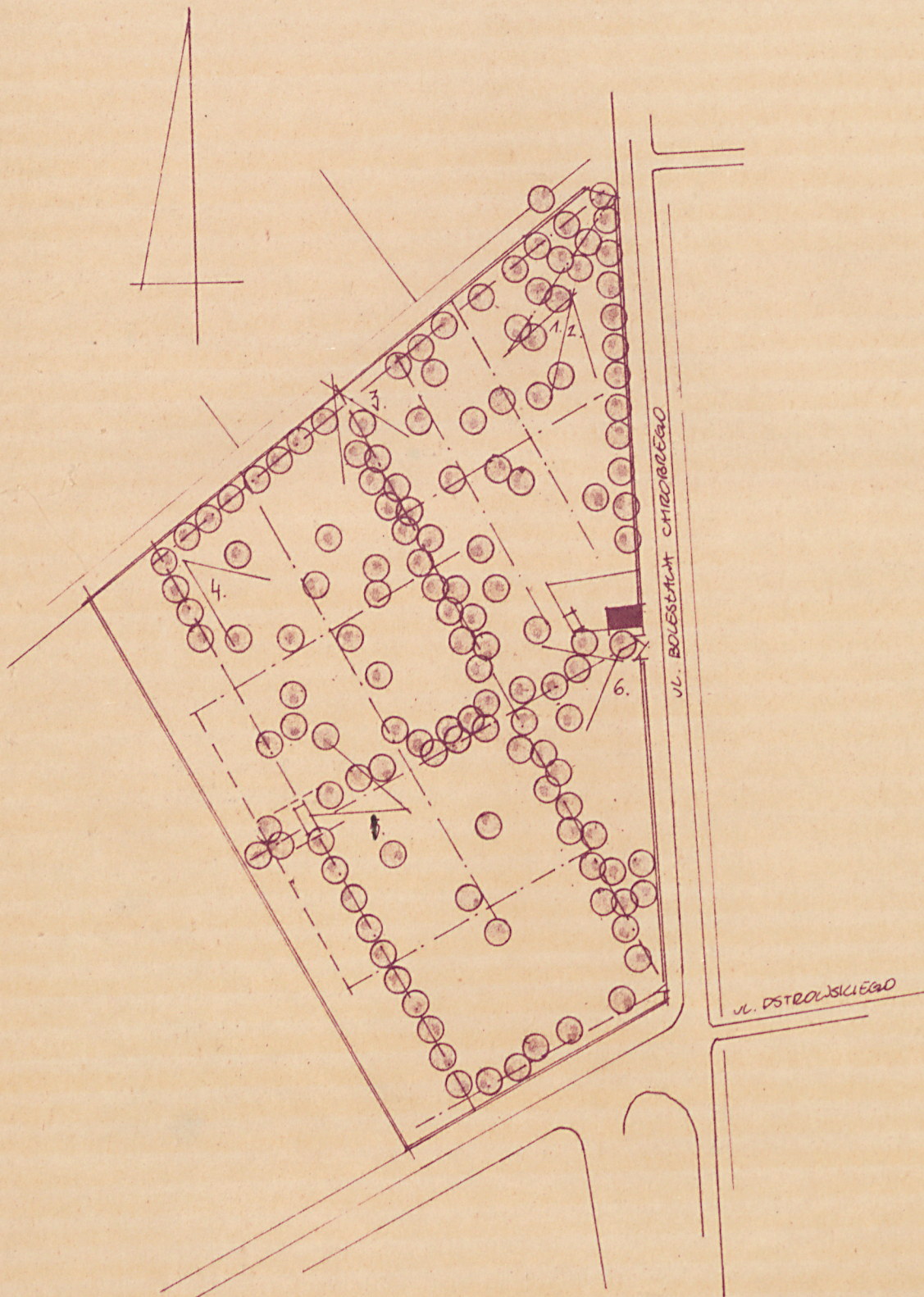
29. Inne uwagi służb konserwatorskich

bez uwag

30. Wypełnił:

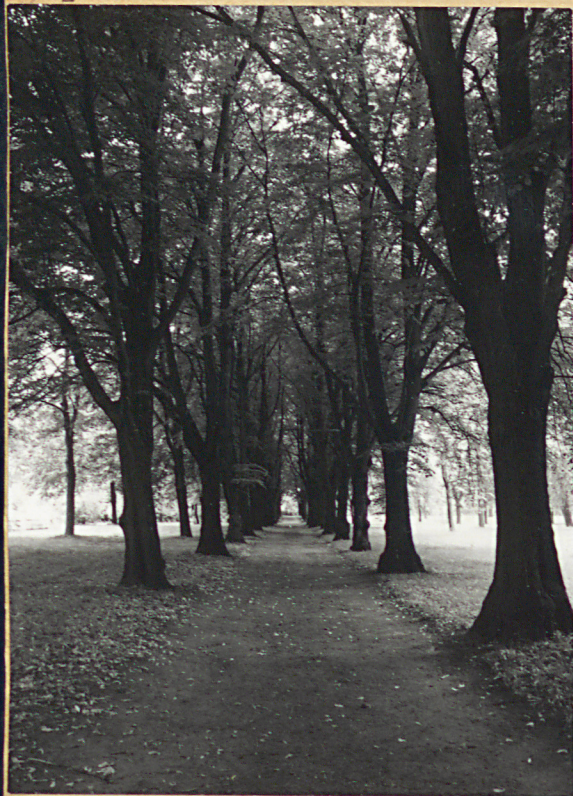
Data: J.GZOWSKA
wrzesień 1984 r.

ZASPA ul.Chrobrego

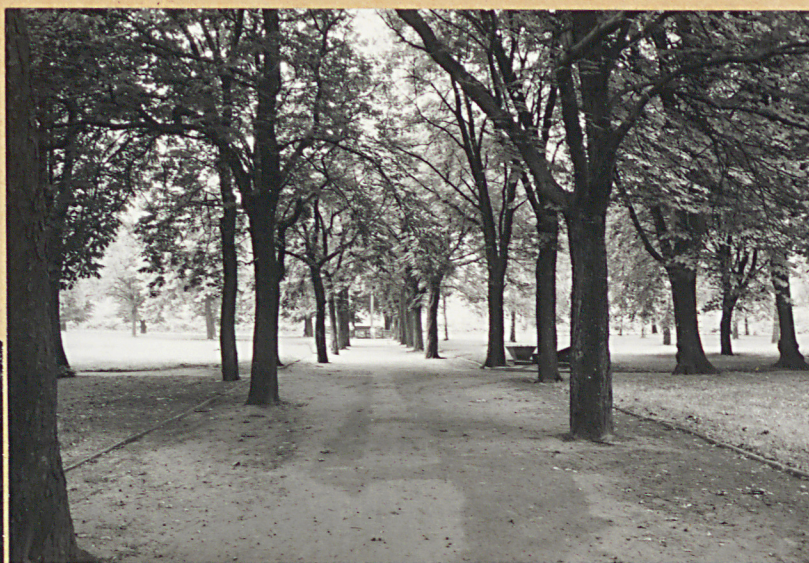


1 : 2000

WRZESIEŃ 1984 R.



3.



6.



2.



4.



1.