

Województwo

Pomorskie
Słupskie**KARTA CMENTARZA**

NR

Z 14781

A 1. Miejscowość NADZIEJEWO I		6. Nazwa cmentarza (ew. nazwa dawna) przykościelny		B 13. Najstarszy istniejący nagrobek (data)	15. Groby o znaczeniu historycznym lub osób szczególnie zasłużonych Kościół drewniany. Dzwonnica drewniana.
2. Gmina	pow. Czarne CŁUCHOWSKI	7. Cmentarz dawny	<input checked="" type="checkbox"/> tak	14. Istniejąca dokumentacja cmentarza i miejsce jej przechowywania Plan aktualny Plan dawny Inne materiały archiwalne	
		Cmentarz nowy (po 1945r.)	<input checked="" type="checkbox"/> nie		
3. Adres cmentarza		8. Data założenia XVIII w.			
4. Poprzednie nazwy miejscowości Hansfelde		9. Przynależność wyznaniowa obecna - dawna - ewangelicka			
5. (Nie) czynny ew. podstawa zamknięcia nieczynny		10. Powierzchnia w ha: ogólna - 0,11 wolna - 0,08			
11. Położenie cmentarza W centrum wsi przy kościele.				16. Bibliografia	
12. Uwagi Ter. Org. Adm. Państwowej				17. Uwagi użytkownika	

C 18	Elementy cmentarza	Czy istnieją	I L O Ś Ć			
			Do XVIII w.	1 poł. XIX w.	2 poł. XIX w.	1 poł. XX w (do 1945r.)
	fur ogrodzeniowy /siatka/	tak				1
	Brama (-y)	tak				1
	Kościół	tak	1	XVIII w.		
	Kaplica (-e)	tak	1			
Nagrobki	wolnostojące	tak				1
	przyscienne	nie				
	płyty	nie				
	Mogily	tak	teren uporządkowany 1			
	Inne elementy	nie				

3. Które obiekty wpisane są do rejestru zabytków

Kościół wpisany do rej. zab. obwód

0	STARODRZEW	Ilość	Ś pnia w cm	Stan zdrowotny
	lipa	nie występuje		dobry
	kasztanowiec	nie występuje		
	jesion	nie występuje		
	tuja (żywnik)	nie występuje		
	wiąz	2	160, 180+1 /90/ +1 /205/	
	klon	7	60-130+4/150-180/+3/200, 235, 330/	

Czy na terenie cmentarza znajdują się zarejestrowane pomniki przyrody ew. aleje

-

Ogólny stan zachowania zieleni na cmentarzu Drzewa na obwodzie cmentarza. Teren pokryty trawą.

23. Charakter rozplanowania cmentarza

Na rzucie wieloboku, na lekkim wzniesieniu.

24. Czytelność układu cmentarza:

- całości - czytelna
- kwater częściowo czytelna
- nagrobków i mogił

25. Ogólny stan zachowania cmentarza (nagrobków i drzewostanu)

dobry

26. Istniejące zagrożenia

nie występuje

27. Wnioski w zakresie prac:

- porządkowych bieżące
- remontowych
- konserwatorskich porządkowanie

28. Wnioski w zakresie niezbędnej dokumentacji

- poszczególnych nagrobków nie
- ewidencji całości cmentarza
- studium historycznego wymaga
- ewentualnie dokum. projektowej

FOT. RYSZARD JANOWSKI - CAF

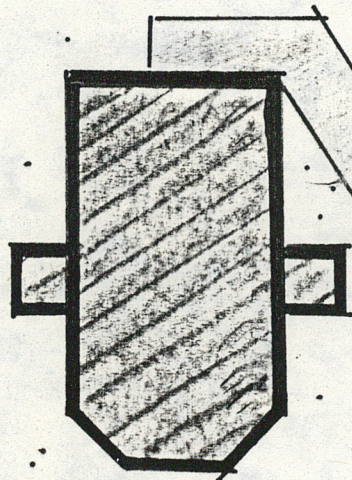
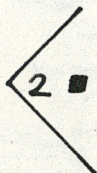
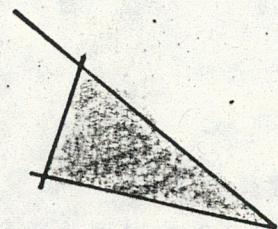
29. Inne uwagi służb konserwatorskich

30. Wypełnił

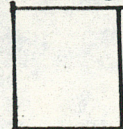
E. Lukas

Data: R. AWZAN VI 1990

NADZIEJEWO I



dzwonnica



szosa asfaltowa przez wieś

4



1. Widok ogólny założenia od strony wejścia



2. Widok nagrobka w części pd. cmentarza