

Województwo <b>Pomorskie</b> SŁUPSK		<b>KARTA CMENTARZA</b>		NR 14481 <b>Z</b>
<b>A</b> 1. Miejscowość  BORZYSZKOWO		6. Nazwa cmentarza (ew. nazwa dawna)  przykościelny		<b>B</b> 13. Najstarszy istniejący nagrobek (data) 1859, 1869/il.13/, 1877/il.15/, 1886/il.4/, 1887/il.10-11/, 1889, 1895  14. Istniejąca dokumentacja cmentarza i miejsce jej przechowywania  Plan aktualny  brak  Plan dawny  brak  Inne materiały archiwalne  brak
2. Gmina LIPNICA pom. BYTOWSKI		7. Cmentarz dawny <input checked="" type="checkbox"/> tak  Cmentarz nowy (po 1945 r.) <input type="checkbox"/> -		
3. Adres cmentarza  Borzyszkowy		8. Data założenia  1772 r.		
4. Poprzednie nazwy miejscowości  -		9. Przynależność wyznaniowa:  obecna - katolicka  dawna - katolicka		
5. (Nie) czynny ew. podstawa zamknięcia  czynny		10. Powierzchnia w ha:  ogólna - 0,60  wolna -		15. Groby o znaczeniu historycznym lub osób szczególnie zasłużonych -Mikołaj Chamier Glisz-czyński obywatel z Glisna um.2 maja 1886 /il.4/ -ks. Jna Sucharski prob.bo-rzyszkowski od 1862 r. 1828-1907 /il.5-6/ -Józef Gierszewski ps.ma-jor"Ryś" współorganizator i naczelny komendant Taj-nej Org.Wojskowej "Gryf Pomorski" w latach 1941-43 1900-1943 /il.7-8/ -Józefowi Sławińskiemu wychowawcy i wójtowi zamor-dowanemu przez okupantów w 1939 r. wdzięczni kole-dzy i społeczeństwo/il.9/ -Emilia z Klempów Rutz dziedziczka dóbr osusznic-kich 1840-1887 /il.10-11/ -Ignacy Rutz obywatel dóbr osusznickich 1799-1859 /il.13/ -pamięci Jana Borka dziejo-pisarza i budown.kościół 1751-1772 /il.14/
11. Położenie cmentarza w środk. części wsi przy kościele paraf. Teren wokół kościoła równy, w części pd. na skarpie schodzącej do jeziora Borzyszkowskiego		16. Bibliografia  brak		
12. Uwagi Ter. Org. Adm. Państwowej  parafia rzym.-kat. pw. św. Marcina Bp w m.		17. Uwagi użytkownika  brak uwag		

32. Dokumentacja fotograficzna



C	18. ELEMENTY CMENTARZA		Czy istnieją	ILOŚĆ					23. Charakter rozplanowania cmentarza  regularny
				Do XVIII w.	1 poł. XIX w.	2 poł. XIX w.	1 poł. XX w. (do 1945r.)	2 poł. XX w.	
Mur ogrodzeniowy		tak	270 m						24. Czytelność układu cmentarza:  - całość granice pierw.układu przestrz.  - kwater kwatery nieregularne  - nagrobków i mogił rzędy i orientacja
Brama (-y)		tak	3						
Kościół		tak	1						25. Ogólny stan zachowania cmentarza (nagrobków i drzewostanu) nagrobki z poł. XIX w. do współcz., drzewostan w 70 %
Kaplica (-e)		nie							
Nagrobki:	wolno stojące	tak			6	11	współcz.		26. Istniejące zagrożenia brak zagrożeń
	przyścienne	nie							
		plyty	nie						
Mogiły		tak				7			27. Wnioski w zakresie prac:  - porządkowych uporządkowanie terenu  - remontowych nie przewiduje się  - konserwatorskich j.w.
Inne elementy									
19. Które obiekty wpisane są do rejestru zabytków kościół i cmentarz w granicach muru cment. rej. 212/165 B 13.III.1936 r.									
20.	STARODRZEW	Ilość	Ø pnia w cm	Stan zdrowotny					
	lipa	7	70	dobry					
	kasztanowiec								
	jesion	1	60	dobry					
	tuja (żywotnik)								
	klon	12	60	dobry					
	wiąz	8	60	dobry					
	dąb	3	65	dobry					
21. Czy na terenie cmentarza znajdują się zarejestrowane pomniki przyrody ew. aleje nie; lipa o obwodzie pnia 400 cm									
22. Ogólny stan zachowania zieleni na cmentarzu przerzedzone rzędy wzdłuż ogrodzenia i na krawędzi skarpy, murawa									
29. Inne uwagi służb konserwatorskich ochrona układu przestrz. z wpis.do rej.zabytków								30. Wypełnił inż. Henryk Grecchi Data: 30.09.93 r.	



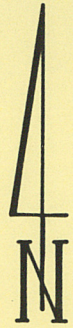
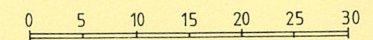
CMENTARZ PRZYKOŚCIELNY

BORZYSZKOWY 27

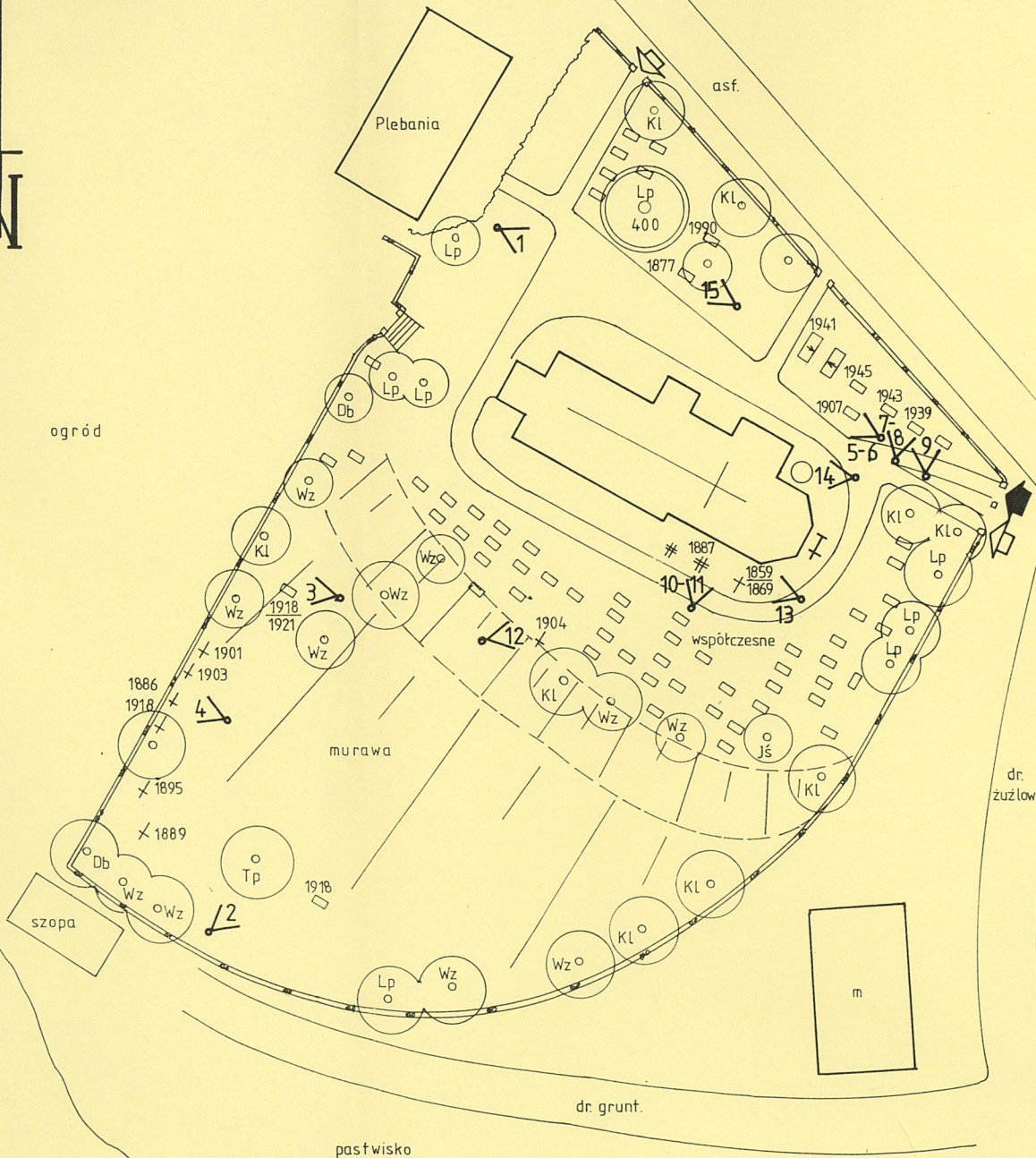
gm. Lipnica

woj. śląskie

SKALA 1:500



ogród



# OZNACZENIA

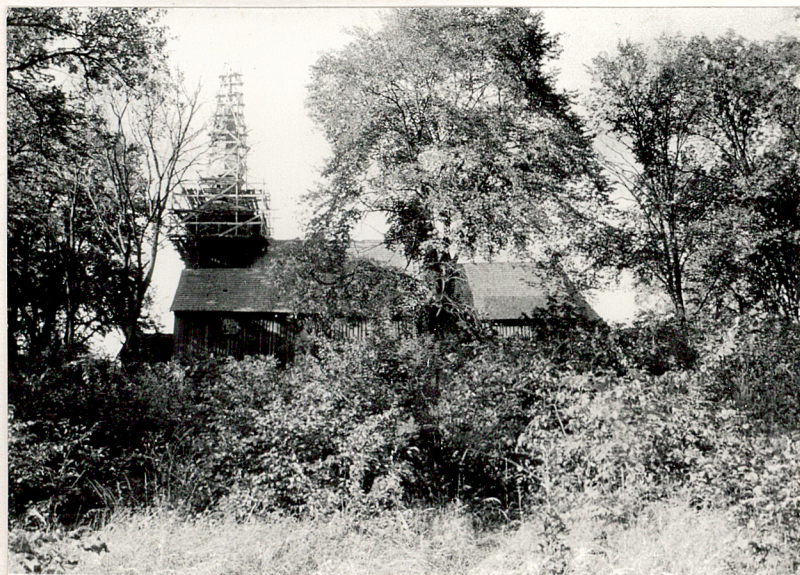
- MUR CMENTARNY
- DAWNE I AKTUALNE WEJŚCIA
- STAN. I KIER. WYK. ZDJĘĆ FOTO
- NAGROBEK I ROK POCHÓWKU
- KRZYŻ ZELIWNY
- KRZYŻ KAMIENNY
- PIEŃ - LUDOWY POMNIK WSPÓŁCZESNY
- ZYWOPŁÓT
- DRZEWO LIŚCIASTE
- LIPA O PARAMETRACH P.P. OBWÓD PNIA W CM.
- Db DĄB
- Jś JESION
- KL KLON
- Lp LIPA
- Wz WIAZ
- TP TOPOLA



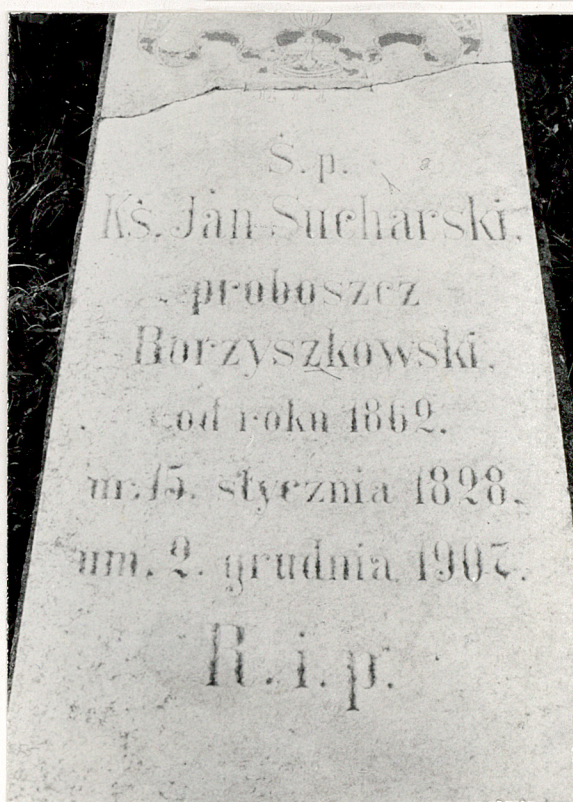
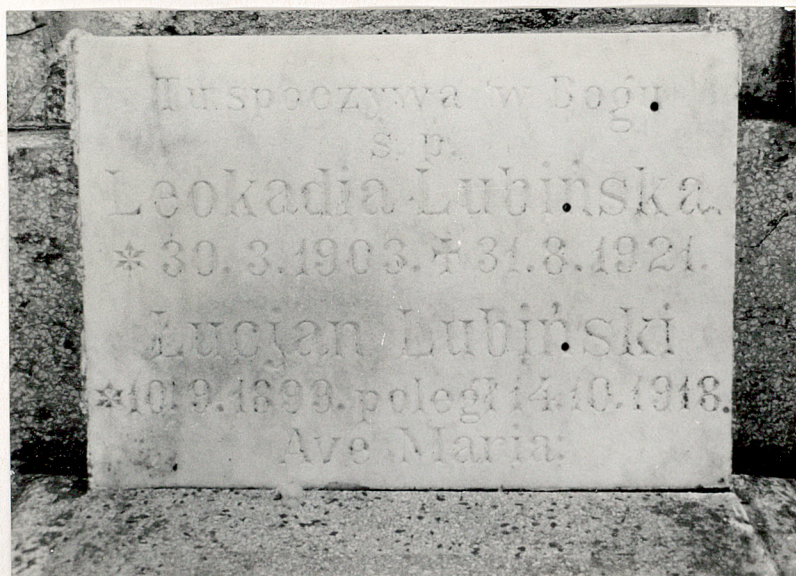
Borzyszkowy, cm. przykościelny

1. Kościół

2. Widok na kościół z dolnej części cmentarza





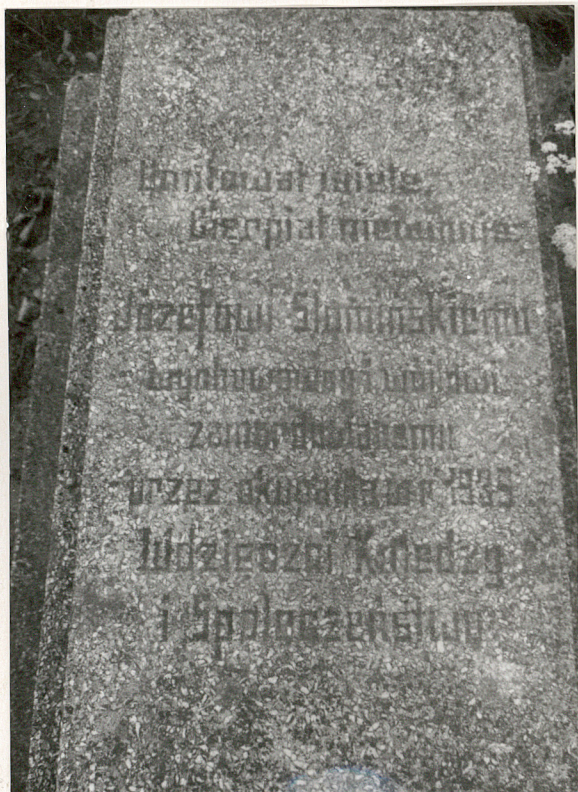


3. Kamienna tablica inskrypcyjna 1921/1918

4. Krzyż żeliwny z 1886 r.

5-6. Nagrobek i płyta ks. prob. Jana Sucharskiego zm. w 1907 r.





- 7-8. Nagrobek i płyta epitafijna mjr Józefa Gierszewskiego naczelnego komendanta TOW "Gryf Pomorski" w latach 1941-1943
9. Płyta epitafijna Józefa Słowińskiego wychowawcy i wójta zamordowanego przez okupanta w 1939 r.
10. Krzyż kamienny Emilii z Klempów-Rutz z Osusznicy zm. 1887 r.
11. Sygnatura wykonawcy z Berlina





12. Krzyż żeliwny z 1904 r.
13. Krzyż żeliwny z epitafium pośw. Ignacemu Rutz zm. 1859 r. oraz Franciszki Rutz zm. 1869 r.
14. Kapliczka poświęcona pamięci Jana Borke
15. Cippus z 1877 r.