

1. Obiekt

BUDYNEK PRZEDSZKOLA - DAWNY DOM MIESZKALNY

2. Czas powstania

80-te l.XIX w

3. Miejscowość

BIAŁYSTOK

11. Zdjęcia, plan sytuacyjny, rzuty



4. Adres

ul.Dojlidy Fabryczne 25F

nr hipoteczny

5. Przynależność administracyjna

województwo białostockie

~~xxxx~~ miasto Białystok

6. Poprzednie nazwy miejscowości

7. Przynależność administracyjna  
przed 1.VI.1975 r.

województwo białostockie

powiat miejski Białystok

8. Właściciel i jego adres

Białostockie Zakłady  
Przemysłu Sklejek  
Białystok, ul.Dojlidy Fabr.

9. Użytkownik i jego adres

Kuratorium Oświaty  
i Wychowania, Białystok,  
Rynek Kościuszki

10. Rejestr zabytków

Nr 698 data 26.06.1982

autor zdjęć Antoni Oleksicki  
data wykonania sierpień 1985  
miejsce przechowywania negatywów  
BBiDZ w Białymstoku



Autor: nieznany

Budynek ~~zlokalizowany~~ przy ul. Dojlidy Fabr. 25 F, stanowi część osady przyfabrycznej, zbudowanej zap. w 80-tych l. XIX w. składającej się z 8 budynków mieszkalnych i towarzyszących im gospodarczych. Osadę tę wzniesli właściciele fabryki włókienniczej w Dojlidach-Hasbachowie na potrzeby zatrudnionych w niej wyżej wykwalifikowanych robotników. W każdym z budynków mieściło się pierwotnie po 6 mieszkań dwuizbowych /4 na parterze, 2 na piętrze/. Pierwotnie w osadzie tej prawie wyłącznie zamieszkiwali tkacze pochodzenia niemieckiego-przed 1914 r. w całym zespole mieszkali 2 rodziny pochodzenia polskiego. W r. 1915 wycofujące się władze rosyjskie wywiozły z fabryki maszyny i urządzenia przemysłowe, ewakuowała się wówczas znaczna część personelu fabrycznego, a w tym i rodziny mieszkające w osadzie. Nowi okupanci uruchomili w d. fabryce włókienniczej Hasbachów produkcję sklejk, ten profil produkcji utrzymał się do dziś. Wprowadziły się wtedy do osady przyfabrycznej rodziny pracowników pochodzenia polskiego, część z nich zamieszkuje tu obecnie. W okresie II wojny w budynku tym była zakwaterowana część personelu radzieckiego szpitala wojskowego, ulokowanego w pałacu Hasbachów. Aż do poł. l. 60-tych bud. nr 25F użytkowany był, podobnie, jak i sąsiadujące obiekty jako bud. mieszk. pracowników fabryki. Ok. 1965 r. pałac Hasbachów, zajmowany wówczas m.in. przez przedszkole był na tyle wyeksploatowany, że zagrażał bezpieczeństwu użytkowników. Po wykwaterowaniu dotychczasowych mieszkańców przedszkole zostało przeniesione do budynku nr 25F. Obiekt przedtem jednak został znacznie przebudowany. Do pn. części elewacji wsch. dostawiono przybudówkę mieszczącą pomieszczenia pomocnicze. Weście główne od ulicy zamurowano, wprowadzając na to miejsce okno analogiczne, jak w osiach bocznych. Welewacji pn. wprowadzono dwa duże otwory okienne. Usunięto z wnętrza ścianki działowe, tworząc dwie duże sale. W l. 1983-4 dostawiono koloną przybudówkę, mieszczącą kotłownię.

**Sytuacja:** Budynek wolnostojący, usytuowany kalenicowo we wsch. pierzei ul. Dojlidy Fabryczne, w pd. części d. osady przyfabrycznej. Od ulicy oddzielony niewielkim przedogródkiem, otoczony drewnianym parkanem.

**Materiał i konstrukcja:** Drewniany na podmurówce, tynkowany, przybudówki murowane i tynkowane. Stropy o konstrukcji drewnianej. Dach konstrukcji drewnianej, płatwiowo-kleszczowej. W korytarzu w części środkowej mieszczą się schody wiodące na poddasze.

**Rzut:** Na planie litery "L", z przybudówką dostawianą do pn. części elewacji wschodniej. Bryła prostopadłościenna.

**Elewacja główna-zachodnia:** Jednokondygnacyjna, pięciosiowa, ~~yaka~~ tynkowana, na podmurówce, zamknięta okapem. We wszystkich ~~osiach~~ osiach prostokątne, dwuskrzydłowe otwory okienne.

**Elewacja północna:** Dwukondygnacyjna-przyziemie oraz partia szczytowa. W przyziemiu tynkowana, wyżej szalowana. W kondygnacji pierwszej dwa duże, trójskrzydłowe otwory okienne, wyżej dwa prostokątne dwuskrzydłowe otwory okienne-jak w elewacji zachodniej. Od wschodu przylega, nieco cofnięta od lica elewacji późniejsza murowana przybudówka.

**Elewacja wschodnia:** Zachowana jedynie w partii południowej, gdzie znajdują się dwa prostokątne otwory okienne, analogiczne jak w elewacji zachodniej. Partię północną przesłania późniejsza przybudówka.

**Elewacja południowa:** Dwukondygnacyjna, w przyziemiu tynkowana, w partii szczytowej szalowana. Kondygnacja dolna ślepa, wyżej dwa prostokątne, dwuskrzydłowe otwory okienne.

**Wnętrze:** W partii zabytkowej znacznie przebudowane i zamienione na dwie obszerne sale rozdzielone korytarzem, w którym znajdują się schody wiodące na piętro.

**Dach:** Dwuspadowy, kryty dachówką-esówką.

**Wyposażenie:** Brak elementów wyposażenia z czasów budowy obiektu.

**Instalacje:** Wod.-kan. elektryczność, centr. ogrzewanie z kotłowni lokalnej, telefon

## §2. Autorzy, historia obiektu, określenie stylu - cd.

W budynku zastosowano charakterystyczne dla tradycyjnego budownictwa ludowego na Podlasiu rozwiązania.

14. Kubatura	15. Powierzchnia użytkowa	16. Przeznaczenie pierwotne	17. Użytkowanie obecne
ca 1400 m <sup>3</sup>	ca 400 m <sup>2</sup>	mieszkalne	przedszkole
18. Prace budowlane i konserwatorskie, ich przebieg i dokumentacja Ok. 1965 r. - adaptacja na przedszkole, dobudowa I części dobudówki, mieszczącej pomiesz- czenia pomocnicze 1983-84 - dobudowa II przybudówki /za I-wszą/, mie- szczącej kotłownię Dokumentacja prac znajduje się w Dyrekcji Przed- szkole, a także w BZPS.		19. Stan zachowania (fundamenty, ściany zewnętrzne, ściany wewnętrzne, sklepienia, stropy konstrukcje dachowe, pokrycie dachu, wyposażenie i instalacje)  Stan obiektu dobry	
20. Najpilniejsze postulaty konserwatorskie			

21. Akta archiwalne (rodzaj akt, numer i miejsce przechowywania)

22. Bibliografia

23. Źródła ikonograficzne i fotografie (rodzaj, miejsce przechowywania, sygnatury)

24. Uwagi różne

Mimo znacznej przebudowy, budynek jako element zespołu zabudowy osiedla przyfabrycznego, winien być wpisany do Rejestru Zabytków.

25. Wypełnił

Antoni Oleksicki

imię i nazwisko

data VIII 1985

26. Sprawdził

imię i nazwisko

data

27. Załączniki

1. Miejscowość

BIAŁYSTOK

2. Obiekt (nazwa jak w karcie)

Dom mieszkalny  
ul. Dojlidy Fabryczne 25 F

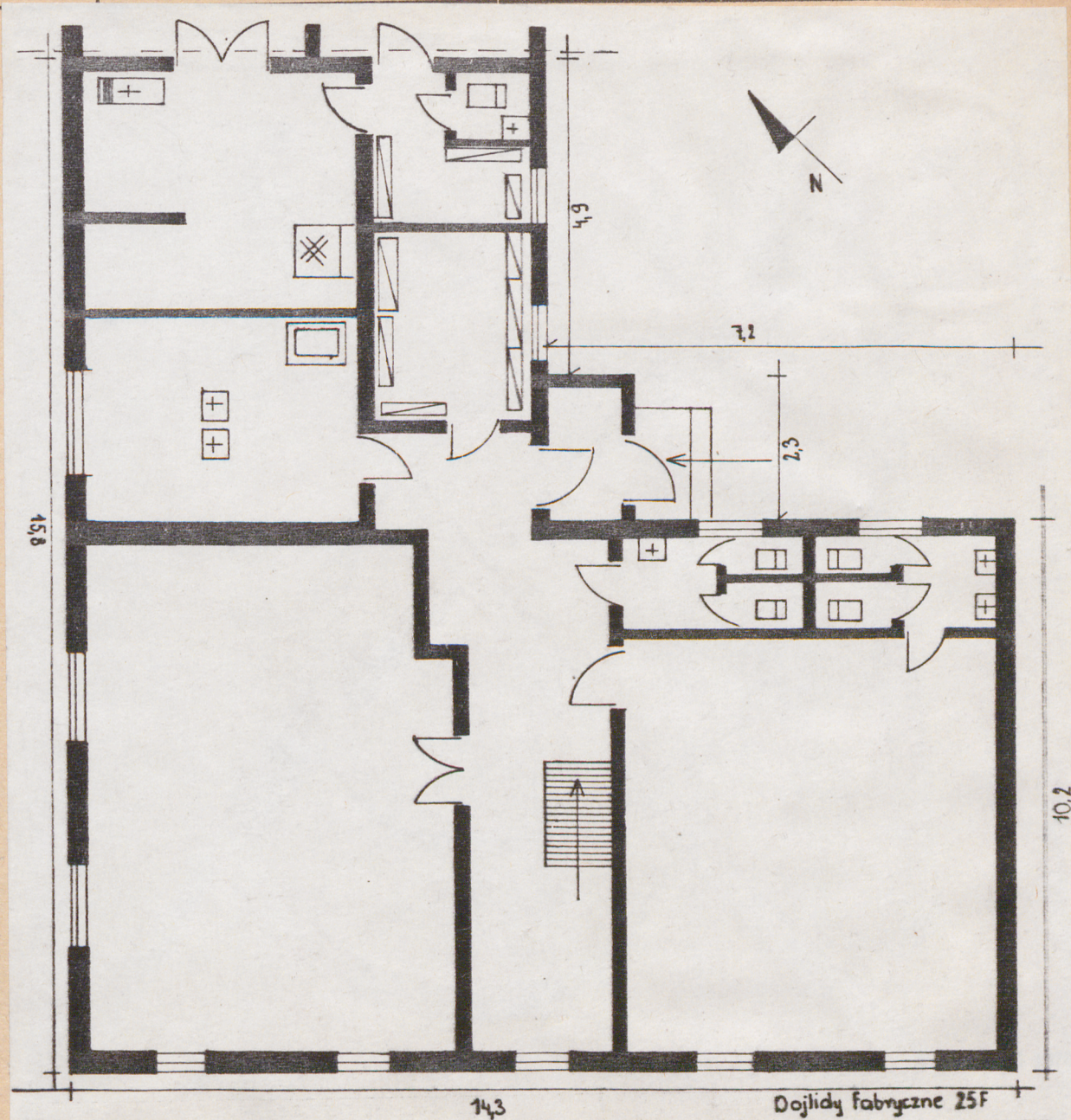
3. Zawartość wkładki (nazwa obiektu lub materiału uzupełniającego)

Plan obiektu, dodatkowe zdjęcia



Wkładkę założył: Antoni Oleksicki, Jerzy Oleksicki  
(imię, nazwisko, data)

Miejsce przechowywania negatywów: BBiDZ w B-stoku.



Dojlidy fabryczne 25F

Skala 1:100

Rzut poziomu

