

1. Obiekt

BUDYNEK MIESZKALNY

2. Czas powstania

pocz.XX w.

3. Miejscowość

SUWAŁKI

4. Adres

NONIEWICZA 2

ul. Lenina nr 46

nr hipoteczny

5. Przynależność administracyjna

suwalskie

województwo

gmina

6. Poprzednie nazwy miejscowości

7. Przynależność administracyjna
przed 1.VI.1975 r.

województwo białostockie

powiat Suwałki

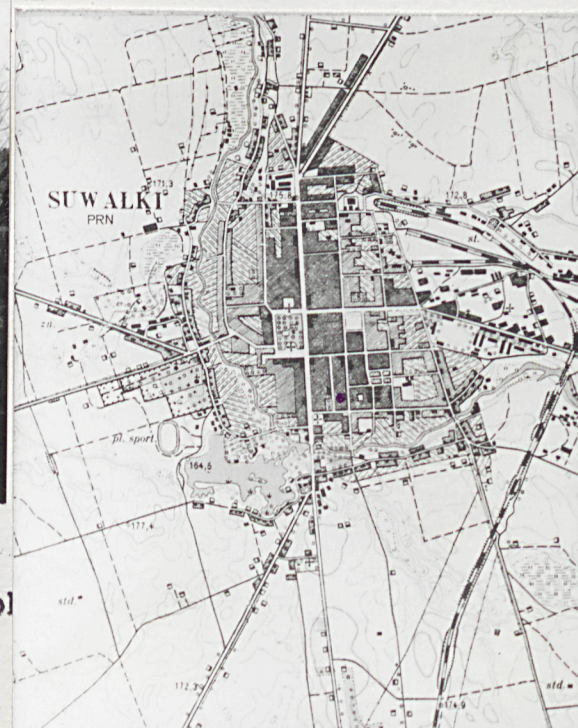
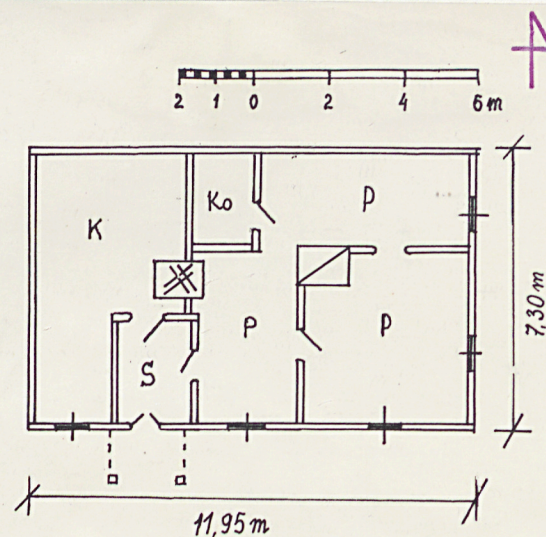
8. Właściciel i jego adres

9. Użytkownik i jego adres

j.w.

10. Rejestr zabytków

Nr data



Wojciech Hulanicki

autor zdjęć

data wykonania XI 1982 r.

miejsce przechowywania negatywów PP PKZ O/Białystok

12. Autorzy, historia obiektu, określenia stylu.

Obiekt ~~zbudowany~~ w pocz. XX wieku. Budowniczy i pierwszy właściciel nieznani.

Obecna właścicielka [REDACTED] mieszka w budynku od 1926 roku.

Około 1967 roku rozebrana została przybudówka, która znajdowała się przy elewacji zachodniej.

W końcu lat 60-tych wymieniona została stolarka okienna. Pierwotne okna dwuskrzydłowe, 6-kwaterowe zmienione zostały na okna dwuskrzydłowe dwukwaterowe.

Zmieniony został układ wnętrza.

13. Opis (sytuacja, materiał i konstrukcja, rzut, bryła, elewacje, dach, wnętrze, wyposażenie, instalacje)

Sytuacja: budynek wzniesiony w zachodniej pierzei ulicy Lenina, odsunięty od linii zabudowy. Materiał i konstrukcja: drewniany, wzniesiony na fundamencie kamiennym wzmocnionym zaprawą. Ściany konstrukcji zrębowej, ustawione na podwalinie o większym przekroju niż pozostałe bale ścian, oszalowane w układzie pionowym, szalunek listwowy. Szczyty odeskowane w jodełkę. Dach dwuspadowy kryty gontem, więźba dachowa konstrukcji krokwiowo-jętkowej.

Rzut: prostokątny. Wejście do budynku w południowej ścianie wzdłużnej, przez sień na osi drugiej od zachodu wejście do kuchni/ usytuowanej w zachodniej części budynku/ oraz do izb/ w części wschodniej/. We wschodniej części budynku od północy komora. Bryła: prostopadłościenna, jednokondygnacyjna, o wysokości niższej od wysokości dachu. Elewacje: południowa 4-osiova, na osi drugiej od zachodu prostokątny otwór drzwiowy z drzwiami dwuskrzydłowymi, płycinowymi, na przedłużeniu osi ganek z daszkiem pulpitowym pokrytym papą, wspartym na dwóch drewnianych słupach o przekroju prostokątnym ustawionych na fundamencie, między słupami balustrada, na pozostałych ośiach prostokątne otwory okienne z oknami ościeżnicowymi, dwuskrzydłowymi i dwukwaterowymi. Elewacja wschodnia 2-osiova, na ośiach prostokątne otwory okienne z oknami dwuskrzydłowymi, dwukwaterowymi z lufcikiem. Elewacje zachodnia i północna ślepe. Wnętrze i wyposażenie: podłogi deskowe. System ogrzewczy kominowo-pieczowy. Piece kaflowe. Komin ceglany, otynkowany.

Instalacje: elektryczna.

14. Kubatura/ bez dachu/ 226 m ³	15. Powierzchnia użytkowa 87 m ²	16. Przeznaczenie pierwotne mieszkalne	17. Użytkowanie obecne mieszkalne
18. Prace budowlane i konserwatorskie, ich przebieg i dokumentacja		19. Stan zachowania (fundamenty, ściany zewnętrzne, ściany wewnętrzne, sklepienia, stropy konstrukcje dachowe, pokrycie dachu, wyposażenie i instalacje) Budynek w średnim stanie zachowania. Pokrycie dachowe nieszczelne. Ściany zniszczone przez spuszczel.	
20. Najpilniejsze postulaty konserwatorskie Budynek zachować " in situ". Zmienić pokrycie dachowe. Utrzymać gont.			

21. Akta archiwalne (rodzaj akt, numer i miejsce przechowywania)

23. Źródła ikonograficzne i fotografie (rodzaj, miejsce przechowywania, sygnatury)

22. Bibliografia

Z. Piłaszewicz, Suwałki. Studium historyczno-urbanistyczne do planu zagospodarowania przestrzennego, Białystok 1979 /m-pis PKZ/.

24. Uwagi różne

25. Wypełnił

mgr Barbara Tomecka

imie i nazwisko

XI 1982 r.

data

26. Sprawdził

.....

imie i nazwisko

data

27. Załączniki

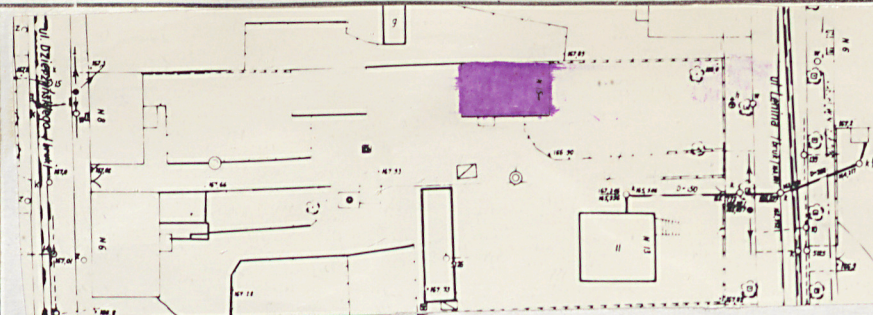
.....

wkładka z fotografiami

1. Miejscowość **SUWAŁKI**
ul. Lenina nr 46

2. Obiekt (nazwa jak w karcie)
Budynek mieszkalny

3. Zawartość wkładki (nazwa obiektu lub materiału uzupełniającego)
fotografie



mgr Barbara Tomecka XI 1982 r.

Wkładkę założył:

(imię, nazwisko, data)

PP PKZ O/Białystok

Miejsce przechowywania negatywów:

Jedn. Wyd. Akcyd. Olsztyn zam. 1299/8/78
OzGrafi. ZP. Ostróda zam. 1040 n. 20000

Wzór ODZ 1978 r.