

PODLASKIE

5158

1. Obiekt

Budynek mieszkalny

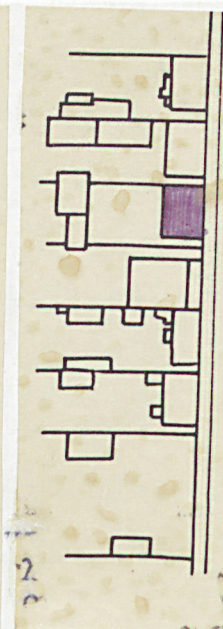
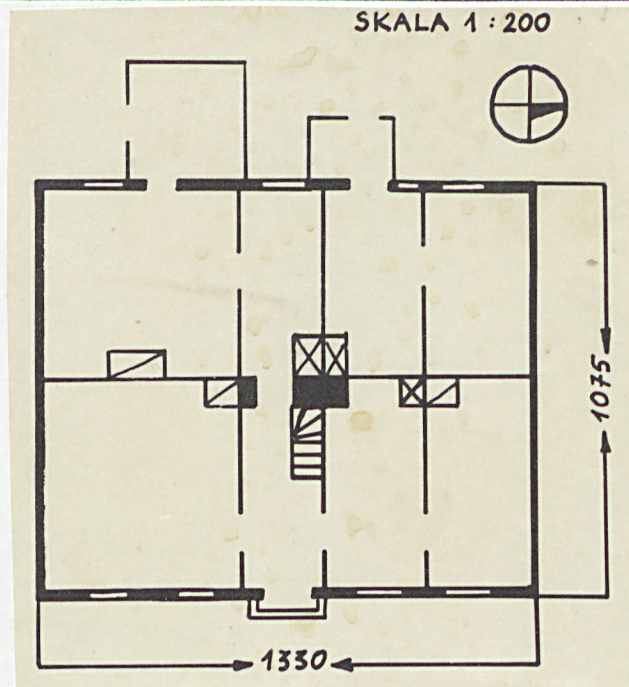
2. Czas powstania

ok. poł. XIX w.

3. Miejscowość

S U W A Ł K I

11. Zdjęcia, plan sytuacyjny, rzuty



4. Adres

NONIEWICZA ?  
ul. Lenina nr 38

nr hipoteczny .....

5. Przynależność administracyjna

suwalskie

województwo .....

gmina .....

6. Poprzednie nazwy miejscowości

-

7. Przynależność administracyjna  
przed 1.VI.1975

białostockie

województwo .....

Suwałki

powiat .....

8. Właściciel i jego adres

PGKiM Suwałki

ul. Armii Czerwonej

9. Użytkownik i jego adres

j.w.

10. Rejestr zabytków

Nr ..... data .....

autor zdjęć J. Mackiewicz  
data wykonania 10.80 r.  
miejsce przechowywania negatywów BDZ Suwałki





12. Autorzy, historia obiektu, określenia stylu.

Budynek powstał około połowy XIX wieku według popularnych ówczesnie wzorów budowlanych domów małomiasteczkowych. Budynek charakteryzuje się dwutraktową dyspozycją wnętrza oraz typową bryłą o wysokim dachu. Przed ostatnią wojną właścicielem domu był Żyd Pachciarski.

W 1968 r. wykopano pod budynkiem piwnice, położono nowe podłogi. Po wojnie pokrycie dachu wymieniono z gontowego na eternitowe. Po wojnie w budynku mieściła się piekarnia ze sklepem od ulicy - w pomieszczeniu połudn.-zachodnim zachował się piec chlebowy.

13. Opis (sytuacja, materiał i konstrukcja, rzut, bryła, elewacje, dach, wnętrze wyposażenie, instalacje)

Budynek mieszkalny usytuowany w zachodniej pierzei ulicy Lenina, ustawiony kalenicowo do osi ulicy, elewacją frontową zwrócony na wschód. Drewniany, parterowy z mieszkalnym poddaszem, podpiwniczony. Ściany z belek o przekroju prostokątnym, zwięglowane najjaskółczy ogon w konstrukcji zrębowej. Budynek na wysokim podmurowaniu z kamienia polnego, połączonego zaprawą wapienną, otynkowanym. Na rzucie prostokąta z prostokątnymi dwiema dobudówkami od zachodu. Szerokofrontowy, dwutraktowy z sienią na osi środkowej na szerokość całego budynku. Po półn. stronie sieni w obydwu traktach po dwa pomieszczenia, po połudn.-po jednym. Z sieni na poddasze drewniane schody połączkowe. Elewacja frontowa wschodn.: 5-osiowa, oszalowana w dwu strefach oddzielonych profilowaną listwą: do okien pionowo szerokimi deskami z dodatkową deską na spojeniu desek szalunku, powyżej poziomo na nakładkę, zakończona gzymsem skrzynkowym. Na osi środkowej prostokątny otwór drzwiowy wypełniony dwuskrzydłowymi drzwiami płcinowymi z nadświetlem o trójpółowym układzie płycin. rzęd drzwiami trzystopniowe schodki. Na pozostałych osiach okna dwuskrzydłowe z uchylnymi wywietrznikami. Elewacje szczytowe półn. i połudn.: o ścianach obitych płytą paździerzową, w półszczytach po oknie dwuskrzydłowym, półszczyty o krawędziach z wiatrownicami. Elewacja wzdłużna zachodn.: 5-osiowa, poprzedzona na osi 2 i 4 od pd. niskimi aneksami - sionkami, nakrytymi pulpitowymi dachami, murowanymi. Z przybudówek wejście do budynku. Dach dwuspadowy, konstrukcji krokwiowo-szkieletowej, pokryty eternitem falistym. W połaci pośrodku po małej prostokątnej lukarnie. W kalenicy szeroki komin ceglany otynkowany. Wewnątrz ściany częściowo otynkowane, częściowo pobite płytą paździerzową, stropy gładkie oprócz sieni, gdzie strop belkowy bielony. Podłogi z desek na legarach. Pośrodku budynku komin butelkowy, w którego trzonie przejście. W pomieszczeniu pd.-zach. piec chlebowy, odsłonięty strop belkowy z podsufitką z desek. Budynek wyposażony w instalację elektryczną.



14. Kubatura 343 m <sup>3</sup>	15. Powierzchnia użytkowa 143 m <sup>2</sup>	16. Przeznaczenie pierwotne budynek mieszkalny i piekarnia	17. Użytkowanie obecne budynek mieszkalny
18. Prace budowlane i konserwatorskie, ich przebieg i dokumentacja		19. Stan zachowania (fundamenty, ściany zewnętrzne, ściany wewnętrzne, sklepienia, stropy, konstrukcje dachowe, pokrycie dachu, wyposażenie i instalacje)  Materiał ścian zewnętrznych zniszczony przez owady i zbutwiały w ok. 40 %. Podłoga wypaczona, legary zużyte prawdopodobnie w znacznym stopniu.	
20. Najpilniejsze postulaty konserwatorskie  Należy zachować budynek in situ jako jeden z najlepszych obiektów w zespole ulicy. <del>Demk</del> wyremontować w pilnym terminie, dach pokryć gontem, rozebrać przybudówki od podwórza.			



21. Akta archiwalne (rodzaj akt, numer i miejsce przechowywania)

22. Bibliografia

23. Źródła ikonograficzne i fotografie (rodzaj, miejsce przechowywania, sygnatury)

24. Uwagi różne

25. Wypełnił

**mgr Anna Kalisz**

**IX 1980 r.**

**PP PKZ Białystok**

26. Sprawdził



1. Miejscowość **SUWAŁKI**  
ul. Lenina nr 38

2. Obiekt (nazwa jak w karcie)  
budynek mieszkalny

3. Zawartość wkładki (nazwa obiektu lub materiału uzupełniającego)  
fotografie



mgr Anna Kalisz XI 1980 r.

Wkładkę założył: .....  
aut.fot.W.Hulanicki 80 r. (imię, nazwisko, data)

Miejsce przechowywania negatywów: .....

Jedn. Wyd. Akcyd. Olsztyn zam. 1299/5/78  
GZGraf. ZP. Ostróda zam. 1040 n. 20000