

A B C D E F G H I J K L L M N O P R S T U V W X Y Z

Nr 6088

1. Obiekt

DOM MIESZKALNY

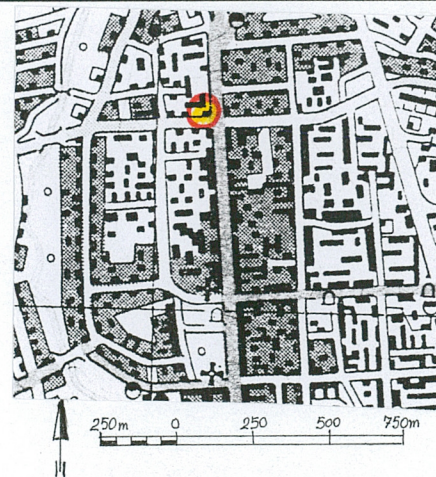
2. Czas powstania

pocz. XX w.

3. Miejscowość

Suwałki

11. Zdjęcia , rzut , przekrój , sytuacja , orientacja



4. Adres

ul. Kościuszki 99

16-400 Suwałki

nr hipoteczny.....

5. Przynależność administracyjna

Województwo podlaskie

Powiat suwalski

Gmina Suwałki

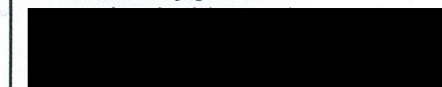
6. Poprzednie nazwy miejscowości

7. Przynależność administracyjna do 01.01.1999r.

Województwo suwalskie

Gmina Suwałki

8. Właściciel i jego adres



9. Użytkownik i jego adres

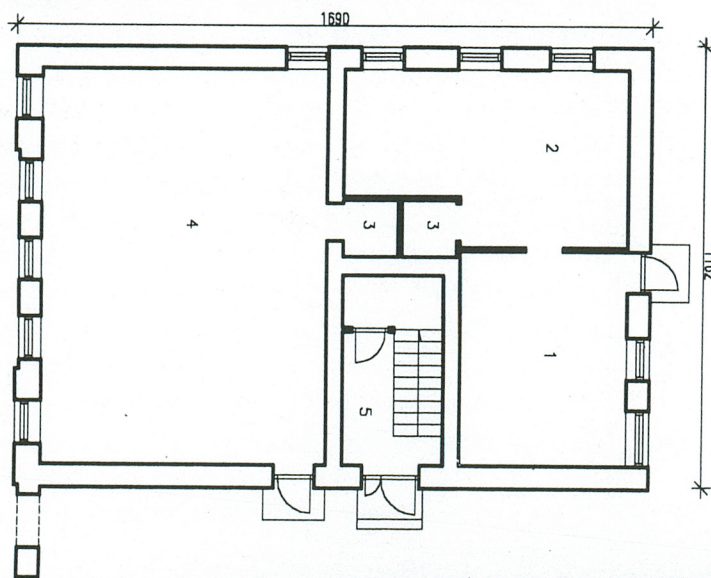
Szkoła Językowa , 16-400 Suwałki

ul. Kościuszki 99; Sklep Motoryzacyjny 16-400 Suwałki

ul. Kościuszki 99

10. Rejestr zabytków

nr data



SKALA 1:200

0 1 2

H= 3,50m

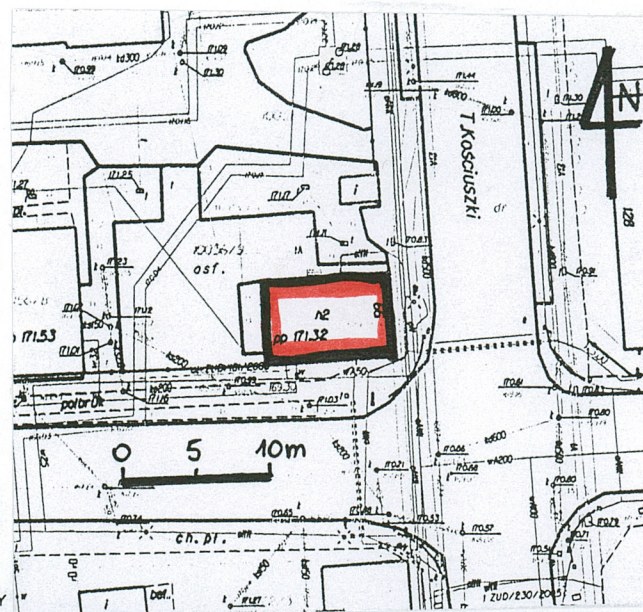
1 - USŁUGI

2 - USŁUGI

3 - WC

4 - SKLEP

5 - SCHODY



Kamienica zbudowana przypuszczalnie w pocz. XX wieku. Autor projektu i budowniczy nieznani.

Budynek jest wartościowym przykładem architektury mieszczańskiej z początku XX wieku, wykorzystującej rozwiązania formalne stosowane we wznoszonych wówczas w Suwałkach obiektach rządowych jak np. koszary, poczta. Obiekt posiada walory artystyczne – opracowanie elewacji wschodniej od ulicy Kościuszki i południowej od Sikorskiego: boniowane lizeny w pierwszej kondygnacji w elewacji wsch., nadproża okienne płaskie i ceglane łukowe, podziały poziome elewacji, gzyms profilowany kostkowy.

Sytuacja: budynek zlokalizowany w linii zabudowy zachodniej pierzei ulicy Kościuszki i południowej pierzei ulicy gen. W. Sikorskiego.

Materiał, konstrukcja, technika: murowany z cegły ceramicznej pełnej, na zaprawie cementowo wapiennej, ściany północna, zachodnia tynkowane, na fundamencie murowanym, wzmocnionym opaską betonową. Ściany wewnętrzne murowane z cegły ceramicznej pełnej tynkowane, malowane. Na poddaszu ściany drewniane, otynkowane obustronnie, tynk na drankach. Nadproża nad otworami płaskie oraz ceglane łukowe. Więźba dachowa drewniana; jętkowo - stolcowa. Dach pokryty blachą. Strop nad piwnicami ceglany. Stropy nad parterem i piętrem drewniane belkowe ze ślepym pułapem. Ocieplenie stropów stanowi polepa gliniana. Strop nad klatką schodową w części mieszkalnej ceglany, łukowy na belkach stalowych. Posadzki betonowe w piwnicy, w korytarzach lastrico, w pomieszczeniach mieszkalnych podłogi drewniane. Stolarka okienna z plastiku dwuskrzydłowe z nadświetleniem. Kominy murowane nietynkowane, Balkon drewniany z metalową balustradą.

Rzut: na planie prostokąta z dostawioną do narożnika północno- wschodniego bramą. Układ wnętrza dwutraktowy, w trakcie wschodnim pomieszczenie sklepowe, w trakcie zachodnim pomieszczenia biurowe, klatka schodowa.

Bryła: dwukondygnacyjna, podpiwniczona, z użytkowym poddaszem nakryta dachem dwuspadowym, w połaciach dachowych okna.

Elewacje:

Wschodnia: dwukondygnacyjna, zwieńczona gzymsem kostkowym, kondygnacje oddzielone gzymsem kordonowym, elewacja pięcioosiowa w obu kondygnacjach, na osiach prostokątne otwory okienne ze zwornikiem, parter boniowany. Osie skrajne ujęte parą lizen. W kondygnacji pierwszej boniowanych, w kondygnacji drugiej wykonane z czerwonej cegły. Elewacja ozdobiona poziomo pasami z czerwonej cegły. Do narożnika północno- wschodniego dostawiona brama zamknięta gzymsem kostkowym, boniowana, w której otwór wejściowy zamknięty odcinkowo. **Południowa** dwukondygnacyjna, zwieńczona gzymsem kostkowym, kondygnacje pierwsza od drugiej i druga od szczytu oddzielone gzymsem kordonowym, w kondygnacji pierwszej cztery otwory okienne zamknięte odcinkowo ze zwornikiem, z oknami dwuskrzydłowymi z nadświetleniem dwukwaterowym. W kondygnacji drugiej otwory okienne z oknami jak w parterze. Kondygnacja druga podzielona na dwie części fryzem z rolki stojącej w romb w linii nadświetlenia okien. W szczycie zwieńczonym gzymsem kostkowym okulus pod nim od południa otwór okienny zamknięty półkoliście, dalej dwa otwory okienne, za nimi prostokątny otwór drzwiowy z drzwiami balkonowymi przeszkłonymi z nadświetlem, za nim prostokątny otwór okienny i na dalej prostokątny otwór zamknięty półkoliście. **Północna:** dwukondygnacyjna, tynkowana, zwieńczona profilowanym gzymsem wieńczącym kondygnacje oddzielone profilowanym gzymsem kordonowym, szczyt od kondygnacji drugiej oddzielony opaską. W parterze dwa prostokątne otwory drzwiowe, nad nimi dwa otwory okienne, w szczycie prostokątny otwór okienny z oknem dwuskrzydłowym, w narożach otwory okienne trapezowe. **Zachodnia:** dwukondygnacyjna, zwieńczona gzymsem profilowanym, na parterze od płn. prostokątny otwór okienny, dalej drzwiowy i okienny, W drugiej kondygnacji trzy prostokątne otwory okienne z oknami jak w pozostałych elewacjach. W narożniku południowo – zachodnim ściany wejście do piwnicy.

Instalacje: elektryczna, wodno-kanalizacyjna, c. o., telefoniczna.

14. Kubatura	15. Powierzchnia użytkowa	16. Przeznaczenie pierwotne	17. Użytkowanie obecne
2950 m ³	366 m ²	usługowo- mieszkalne	usługowe
18. Prace budowlane i konserwatorskie, ich przebieg i dokumentacja		19. Stan zachowania (fundamenty, ściany zewnętrzne, ściany wewnętrzne, sklepienia, stropy, konstrukcje dachowe, pokrycie dachu, wyposażenie i instalacje)	
<p>W ostatnich latach wymieniono pokrycie dachowe, stolarkę okienną z drewnianej na plastikową, wyremontowano klatkę schodową.</p> <p>Zaadaptowano pomieszczenia na parterze na klasy.</p>		<p>Tynk w elewacji północnej i zachodniej zniszczony.</p>	
		20. Najpilniejsze postulaty konserwatorskie	
		<p>Postuluje się wpisać obiekt do gminnej i wojewódzkiej ewidencji zabytków.</p> <p>Obiekt wymaga remontu. Należy zachować bryłę, kolorystykę, detal.</p> <p>Zakazuje się nadbudowy, rozbudowy.</p>	

21. Akta archiwalne (rodzaj akt, numer i miejsce przechowywania)

24. Uwagi różne

22. Bibliografia

25. Opracował

tekst mgr Barbara Tomecka X 2006
plany, rysunki mgr inż. arch. Piotr Lewkowicz X 2006
zdjęcia fotograf. mgr Antoni Oleksicki X 2006

miejsce przechowywania negatywów WUOZ w Białymstoku
Karta po wypełnieniu podlega ochronie na podstawie przepisów prawa autorskiego

26. Adnotacje o inspekcjach, informacje o zmianach (daty, imiona i nazwiska wypełniających)

23. Źródła ikonograficzne i fotografia (rodzaj, miejsce przechowywania, sygnatury)

27. Załączniki

1. wkładka do karty ewidencyjnej

1. Miejscowość
SUWAŁKI

2. Obiekt (nazwa jak w karcie)
DOM MIESZKOALNY

3. Zawartość wkładki (nazwa obiektu lub materiału uzupełniającego)
FOTOGRAFIE;



Elewacja północna i fragment zachodniej



Elewacja wschodnia

Wkładkę założył: mgr Barbara Tomecka

Miejsce przechowywania negatywów: WUOZ w Białymstoku