

1. Obiekt

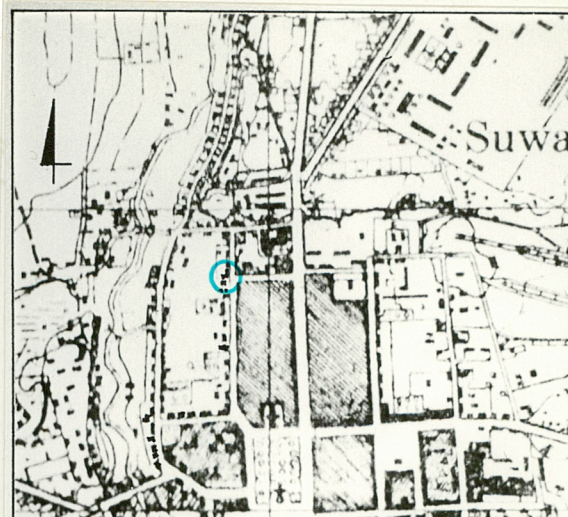
DOM MIESZKALNY.

2. Czas powstania

1924 rok

3. Miejscowość

SUWAŁKI



ORIENTACJA

skala 1:25000

4. Adres

ul. Emili Plater

nr hipoteczny nr 51

5. Przynależność administracyjna

województwo

gmina

6. Poprzednie nazwy miejscowości

bez zmian

7. Przynależność administracyjna
przed 1.VI.1975

województwo

powiat

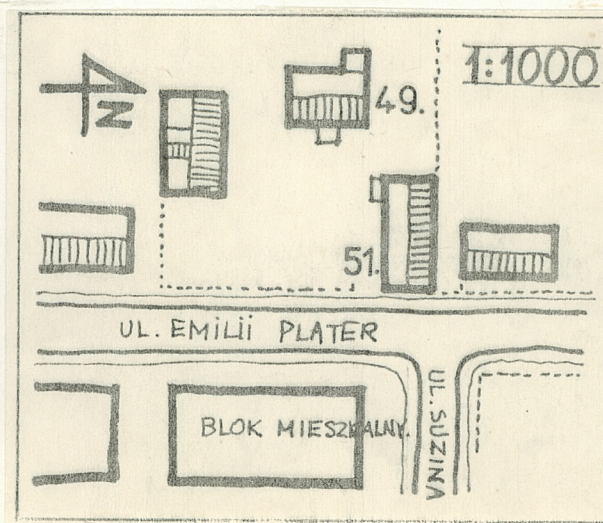
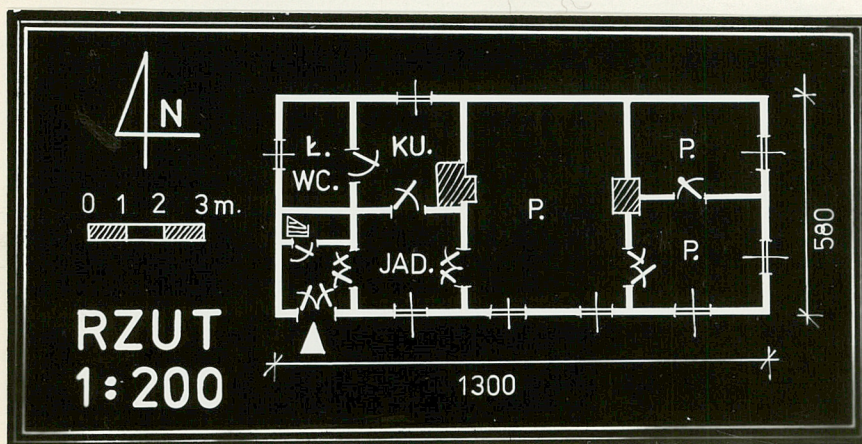
8. Właściciel i jego adres

9. Użytkownik i jego adres

j.w.

10. Rejestr zabytków

Nr..... data



autor zdjęć
data wykonania Jan Swiderski, X-78 r.
miejsce przechowywania negatywów Muzeum Okręgowe, Suwałki.

12. Autorzy, historia obiektu, określenia stylu.

AUTOR wybudowanego w 1924 roku obiektu nieznany.

13. Opis (sytuacja, materiał i konstrukcja, rzut, bryła, elewacje, dach, wnętrze wyposażenie, instalacje)

Jednotraktowy, z narożną sienią dom mieszkalny usytuowany jest ścianą szczytową do ulicy Emili Plater. Ulica E.P. o kierunku płn-płd i zabudowie parterowej równoległa jest do głównej ulicy w mieście /ul.Kościuszki/ i odległa od niej o ok. 200 m. Dom stoi na podmurówce kamiennej, obłożonej cementowymi płytami. Ściany z kanciaków sosnowych łączonych na jaskółczy posiadają pionowy szalunek z profilowanych desek. /szalowanie dwóch wyeksponowanych ścian: pionowe- do poziomu okapów okiennych; pionowe- powyżej tychże okapów./ Ściany "tylne" / płn. i zachodnia/ szalowane na całej wysokości pionowo "na zakład". Naroża obite pionowo deskami, a na nich wycinane z deski romby. Konstrukcja dachowa krokwiowo-jętkowa; krokwie wczopowane bezpośrednio w belki stropowe. Dwuspadowy dach, o kącie nachylenia połaci ok.45 stopni, pokryty jest eternitowymi płytami falistymi /przedtem gontem/. Szczyt od strony drogi szalowany jest pionowo, pozłom i w jodełkę; posiada małe okienko i szczytówki. Drzwi wejściowe filongowe-ozdobne ze świetlikiem, nad drzwiami daszek ze wspornikami z ozdobnie wyginanego płaskownika /daszek pokryty jest blachą/. W futrynach z profilowanych deseczek umieszczone są okna ościeżnicowe z oberluftami. Nad oknami ,wycinane z deski ozdobne naokienniki. Ściany wewnątrz domu otynkowane i pomalowane na kolory różne. Pułap /tzw. podsufitka/ wykonany jest z profilowanych desek przybitych pod belkami stropowymi; na deski wysypane są paździerze /jako ocieplenie/i glina /jako zabezpieczenie p.poż/. Podłoga z desek "na styk". Pod podłogą w kuchni znajduje się piwnica. Brak dawnego urządzenia ogniowego. Dom posiada instal. elektryczną i wod.-kanal. Wymiary: 13 x 5,8 m ; wys. ścian 3,45 m.

14. Kubatura	15. Powierzchnia użytkowa	16. Przeznaczenie pierwotne	17. Użytkowanie obecne
260,13 m ³	63,8 m ²	dom mieszkalny	dom mieszkalny
18. Prace budowlane i konserwatorskie, ich przebieg i dokumentacja <p>W roku ubiegłym /1977/ przeprowadzony został generalny remont domu. Przesunięta została ścianka pomieszczenia przeznaczonego dotychczas na "kómkę" i w nowym pomieszczeniu /po przebicu drzwi z kuchni/urządzono łazienkę.</p> <p>Kuchnię przedzielono ścianką - powstały mały pokój służy jako jadalnia. Podzielenie ostatniego pokoju /przy ścianie Szczytowej/ pozwoliło uzyskać dwa pokoiki mniejsze /dla dzieci/. Sufit w dużym pokoju, "gościnnym", podbito laminatem.</p> <p>Zewnętrzne ściany pomalowano na kolor jasno brązowy i biały.</p>		19. Stan zachowania (fundamenty, ściany zewnętrzne, ściany wewnętrzne, sklepienia, stropy, konstrukcje dachowe, pokrycie dachu, wyposażenie i instalacje) <p>Stan zachowania obiektu bardzo dobry.</p>	
20. Najpilniejsze postulaty konserwatorskie			

21. Akta archiwalne (rodzaj akt, numer i miejsce przechowywania)

22. Bibliografia

23. Źródła ikonograficzne i fotografie (rodzaj, miejsce przechowywania, sygnatury)

24. Uwagi różne

25 Wypełnił

dn. 30.X.78 r.
Jan Swiderski

26. Sprawdził

1. Miejscowość

Suwałki, E. Plater 51

2. Obiekt (nazwa jak w karcie)

dom

3. Zawartość wkładki (nazwa obiektu lub materiału uzupełniającego)



Jan Świderski, listopad 1978r.

Wkładkę założył:

(imię, nazwisko, data)

Miejsce przechowywania negatywów

Muzeum Okręgowe w Suwałkach

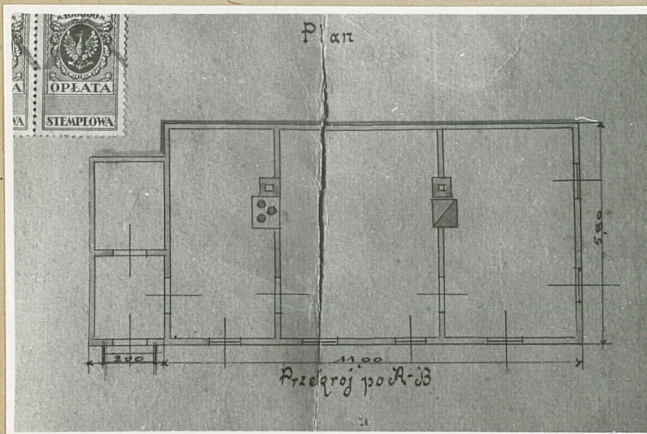
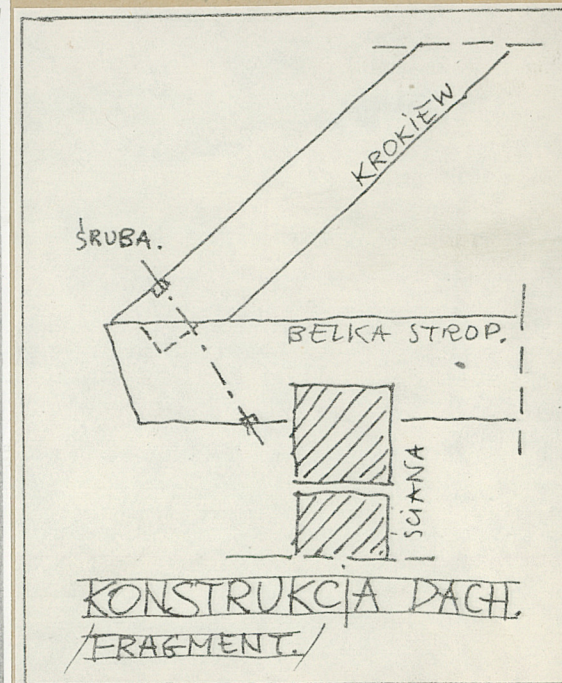
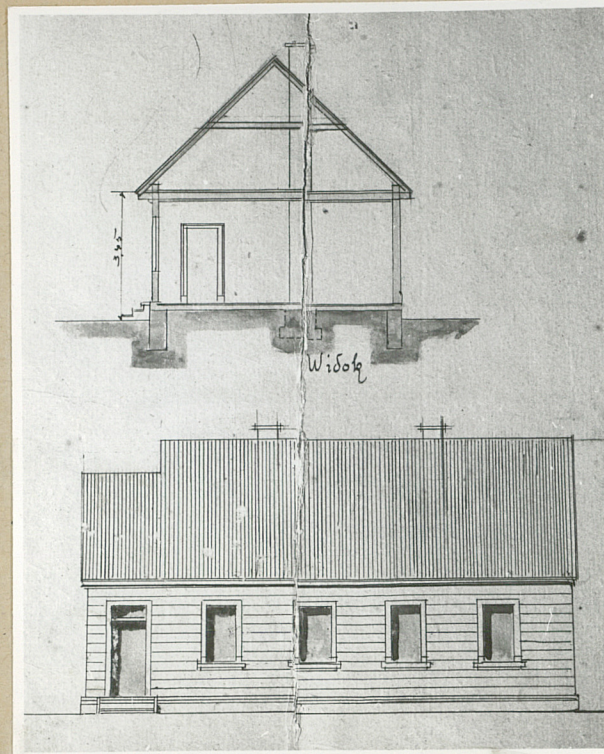
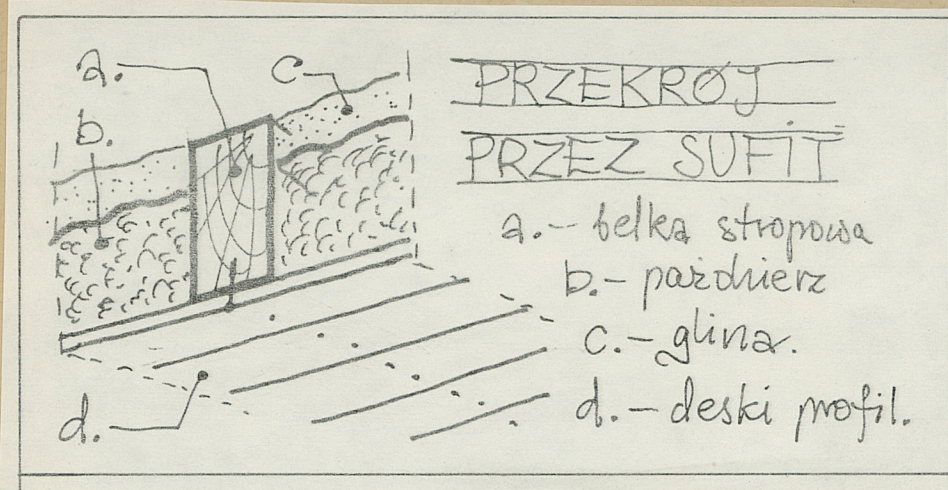
1. Miejscowość

2. Obiekt (nazwa jak w karcie)

3. Zawartość wkładki (nazwa obiektu lub materiału uzupełniającego)

Suwałki, E. Plater 51

dom



Jan Świdorski, listopad 1978r.

Wkładkę założył: (imię, nazwisko, data)

Miejsce przechowywania negatywów Muzeum Okręgowe w Suwałkach

„Poligrafika” Suwałki, z. 1241 n. 1000