

1. Obiekt

DOM

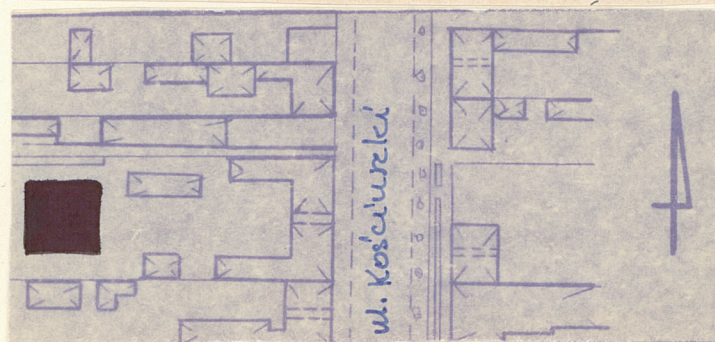
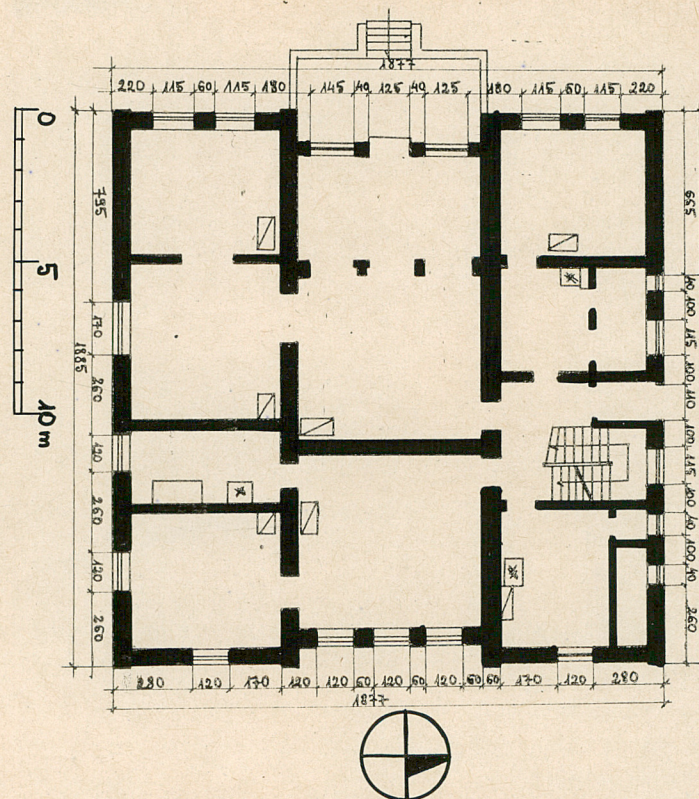
2. Czas powstania

2 ćw. XIX w.

3. Miejscowość

Suwałki

11. Zdjęcia, plan sytuacyjny, rzuty



4. Adres

ul. Kościuszki 31A

nr hipoteczny

5. Przynależność administracyjna

województwo białostockie

gmina w/m

6. Poprzednie nazwy miejscowości

Suwałki

7. Przynależność administracyjna
przed 1.VI.1975

województwo białostockie

powiat suwalski

8. Właściciel i jego adres

PGKiM, Suwałki, ul. Armii Czerwonej

9. Użytkownik i jego adres

jw.

10. Rejestr zabytków

Nr. 23 data 30.03 79

autor zdjęć J. Mackiewicz
data wykonania BDZ Suwałki
miejsce przechowywania negatywów czerwec 1980 r.

12. Autorzy, historia obiektu, określenia stylu.

Dom zbudowany w 2 ćw.XIX wieku, w stylu neoklasycystycznym.

13. Opis (sytuacja, materiał i konstrukcja, rzut, bryła, elewacje, dach, wnętrze wyposażenie, instalacje)

Budynek wolnostojący, usytuowany w podwórzu domu Kościuszki nr 31, Murowany, tynkowany. Na planie prostokąta z ryzalitami, jednokondygnacyjny. Dach dwuspadowy z facjatą, pobity blachą. Elewacja wschodnia, ogrodowa jednokondygnacyjowa, 7-osiowa, na osiach skrajnych wydatne ryzalitty, na osi środkowej ~~wydatne ryzalitty~~ pięterko facjaty i taras ze schodami wychodzącymi na ogród. Ryzalitty zwieńczone trójkątnymi ~~szczytami~~ szczytami z okulusami. Naroża ~~budy~~ budynku opilastrowane, okna prostokątne. Elewacja zachodnia - jednokondygnacyjowa, 4-osiowa, na osiach skrajnych ryzalitty zwieńczone trójkątnymi szczytami. Naroża ryzalitów opilastrowane, okna prostokątne, bez detalu. Gzyms wieńczący kostkowy. Elewacje płn. i płd. - trójosiowe, bez detalu. Wnętrze - trzytraktowe, z wejściem na klatkę schodową od strony północnej, schody drewniane, dwubiegowe.

14. Kubatura 2400 m ³	15. Powierzchnia użytkowa 194 m ²	16. Przeznaczenie pierwotne mieszkalne	17. Użytkowanie obecne mieszkalne
18. Prace budowlane i konserwatorskie, ich przebieg i dokumentacja remonty bieżące		19. Stan zachowania (fundamenty, ściany zewnętrzne, ściany wewnętrzne, sklepienia, stropy, konstrukcje dachowe, pokrycie dachu, wyposażenie i instalacje) dobry	
20. Najpilniejsze postulaty konserwatorskie			

21. Akta archiwalne (rodzaj akt, numer i miejsce przechowywania)

22. Bibliografia

Piłaszewicz Zofia - Suwałki. Studium historyczno-urbanistyczne. Białystok 1979, maszynopis.

23. Źródła ikonograficzne i fotografie (rodzaj, miejsce przechowywania, sygnatury)

24. Uwagi różne

25 Wypełnił grudzień 1979 r.

mgr Małgorzata
Dolistowska

PKZ Białystok

26. Sprawdził