

1. Obiekt

DOM

2. Czas powstania

k. XIX w

3. Miejscowość

SUWAŁKI

4. Adres

ul. Kościuszki nr 30

nr hipoteczny

5. Przynależność administracyjna

województwo suwalskie

gmina w/m

6. Poprzednie nazwy miejscowości

Suwałki

7. Przynależność administracyjna
przed 1.VI.1975

województwo białostockie

powiat suwalski

8. Właściciel i jego adres

PGKiM, Suwałki, ul. Armii Czerwonej

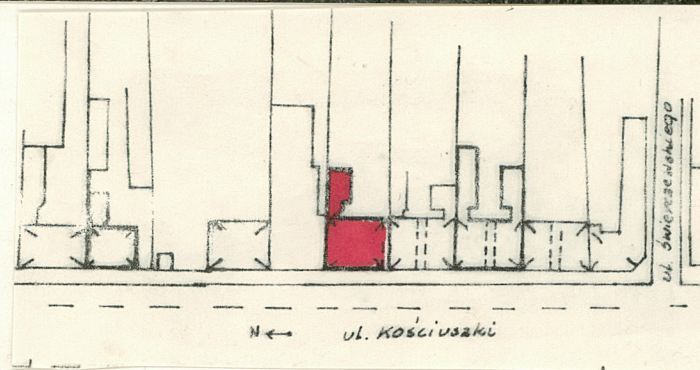
9. Użytkownik i jego adres

lokatorzy, Wojewódzki Komitet Stronnictwa Demokratycznego w Suwałkach

10. Rejestr zabytków

Nr. 147 data 27.05.81

skreślony 21.12.2006



autor zdjęć W. Hulanicki, 2.X.1980r.
data wykonania
miejsce przechowywania negatywów

Budynek wzniesiony prawdopodobnie w końcu XIX w. wg. projektu nieznanego budowniczego. Prezentuje typ bezstylowej, parterowej zabudowy małomiastecz-
kowej.

Budynek usytuowany w ciągu zabudowy pierzei wschodniej ulicy Kościuszki. Ustawiony kalenicowo, z elewacją frontową od strony zachodniej. Murowany z cegły, ~~tynkowany~~ elewacje zachodnia i wschodnia tynkowane, elewacja szczytowa południowa nietynkowana. Na planie czworokąta zbliżonego do kwadratu, z oficyną dostawioną do elewacji wschodniej od strony płn. Kryty dachem dwuspadowym, dach kryty eternitem falistym. Bryła prostopadłościenna, jednokondygnacyjna. Elewacja frontowa: sześciosiowa, jednokondygnacyjna, na cokole. Na osi pierwszej i trzeciej licząc od płn. para okien prostokątnych, skrzynkowych. Między nimi drzwi o wykroju wąskiego prostokąta, jednoskrzydłowe z nadświetlem. Przeszkłony otwór wewnętrzny nadświetla o ściętych półkoliście narożach. Drzwi z płyciną prostokątną zamkniętą od góry łukiem nadwieszonym, pod nią przedzielona kolumnką para gzymsów na wspornikach oraz para kwadratowych, wydatnie profilowanych płycin. Na osiach czwartej i piątej od płn. para okien prostokątnych, skrzynkowych, dwuskrzydłowych z nadświetlem. Na skrajnej osi południowej otwór: drzwi wejściowe z oknem wystawowym ~~w~~ mieszczące w jednej futrynie. Okno krosnowe, dwudzielne, z nadświetlem, pod oknem u dołu ramy para gzymsów na wspornikach między którymi płycina. Drzwi jednoskrzydłowe, z nadświetlem, nadświetle oszkłone, oddzielone groszkowaną listwą. Drzwi oszkłone w 2/3 wysokości, niżej para gzymsów jw. oraz para prostokątnych płycin, profilowanych. Pod okapem uskokowy gzyms. Elewacja wschodnia: czteroosiowa, bez detalu architektonicznego. W ścianie szczytowej dwa okna skrzynkowe, dwuskrzydłowe, sześciodzielnne. W dachu okienko poddaża kryte pulpitem. Wnętrze dwutraktowe, z wtórnymi podziałami pomieszczeń. Instalacje: elektryczna, piece.

14. Kubatura 336,0 m ³	15. Powierzchnia użytkowa 105,0 m ²	16. Przeznaczenie pierwotne mieszkalne	17. Użytkowanie obecne mieszkalno-usługowe
18. Prace budowlane i konserwatorskie, ich przebieg i dokumentacja		19. Stan zachowania (fundamenty, ściany zewnętrzne, ściany wewnętrzne, sklepienia, stropy, konstrukcje dachowe, pokrycie dachu, wyposażenie i instalacje) stan zachowania: stopień zniszczenia fundamentów, stropów oraz więźby dachowej -ok.50%.	
20. Najpilniejsze postulaty konserwatorskie postuluje się remont obiektu			

21. Akta archiwalne (rodzaj akt, numer i miejsce przechowywania)

22. Bibliografia

23. Źródła ikonograficzne i fotografie (rodzaj, miejsce przechowywania, sygnatury)

24. Uwagi różne

25. Wypełnił

26. Sprawdził

mgr Małgorzata Dolistowska

PKZ O/Białystok

2.X.1980r

1. Miejscowość

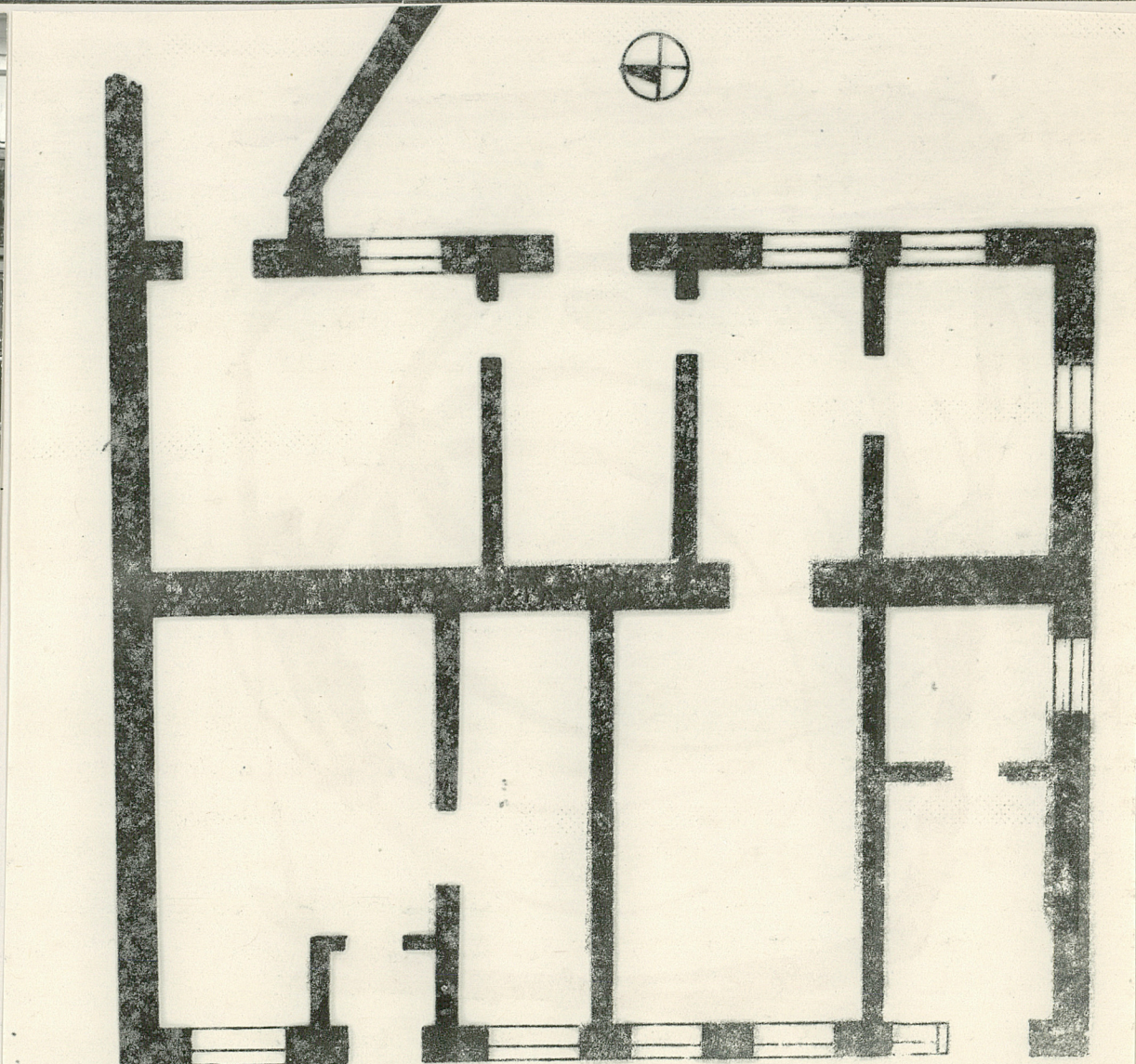
Suwałki

2. Obiekt (nazwa jak w karcie)

dom, ul. Kościuszki 30

3. Zawartość wkładki (nazwa obiektu lub materiału uzupełniającego)

zdjęcia, plan



Wkładkę założył: Małgorzata Dolistowska, X. 1980r

(imię, nazwisko, data)

Miejsce przechowywania negatywów:

Jedn. Wyd. Akcyd. Olsztyn zam. 1299/5/78
OZGrafi. ZP. Ostróda zam. 1040 n. 20000

0 1 2 5

10m

Wzór ODZ 1978 r.