

1. Obiekt

BUDYNEK MIESZKALNY

2. Czas powstania

KONIEC. XIX W.

3. Miejscowość

S U W A Ł K I

4. Adres

ul. Kościuszki 23

nr hipoteczny

5. Przynależność administracyjna

województwo suwalskie

gmina Suwałki

6. Poprzednie nazwy miejscowości

7. Przynależność administracyjna
przed 1.VI.1975 r.

województwo białostockie

powiat Suwałki

8. Właściciel i jego adres

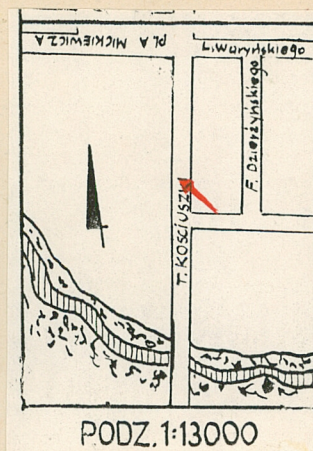
Wojewódzki Zakład Doskonalenia
Zawodowego, Oddział,
ul. Kościuszki 23

9. Użytkownik i jego adres

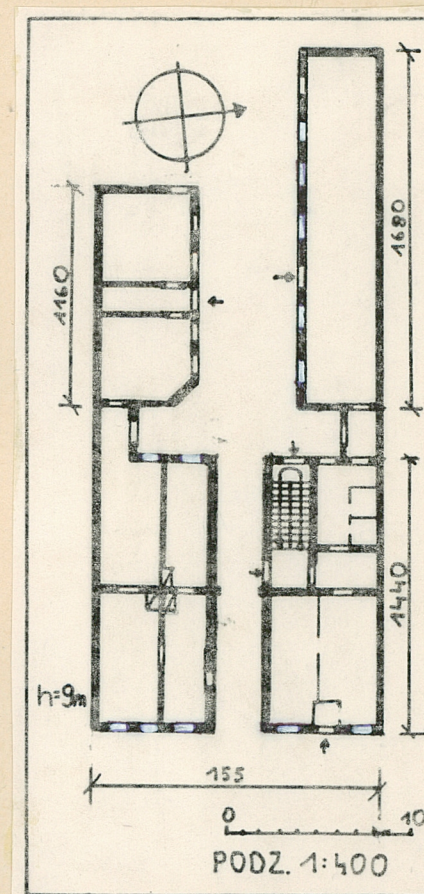
Wojewódzki Zakład Doskonalenia
Zawodowego, Oddział,
ul. Kościuszki 23

10. Rejestr zabytków

Nr data



PODZ. 1:13000



PODZ. 1:400



Plan orientacyjny Suwałk
podz. 1:25.000

autor zdjęć
data wykonania
miejsce przechowywania negatywów

W. Mażul, 1986 kwiecień, BDZ Suwałki

12. Autorzy, historia obiektu, określenie stylu.

Budynek wzniesiony w końcu XIX wieku

13. Opis (sytuacja, materiał i konstrukcja, rzut, bryła, elewacje, dach, wnętrze, wyposażenie, instalacje)

Budynek znajduje się przy ulicy Kościuszki, w bloku domów zamkniętych ulicami: T.Kościuszki, A.Mickiewicza, F.Engelsa i rzeką Czarna Hańcza.

Materiał: murowany z cegły; Konstrukcja więźby dachowej, podłogi-drewniane, dach pokryty eternitem i blachą; rynny spustowe, opierzenia blacharskie z blachy.

Plan i bryła: budynek założony jest na planie prostokąta, do części zach. przylegają dwie oficyny, połączone z budynkiem głównym łącznikami, oficyny założone są na planie prostokąta; budynek gł. dwukondygnacyjny przykryty dachem dwuspadowym, oficyny i łączniki dwukondygnacyjne, przykryte dachem pulpitowym; budynek częściowo podpiwniczony.

Elewacje: elewacja wsch. /gł./ od strony ulicy Kościuszki rozcłonkowana ryzalitem na osi symetrii budynku, fasada 7-osiowa symetryczna, na osi symetrii ryzalit przepruty otworem bramnym, zamkniętym w górze łukiem odcinkowym, na osiach w pd. części budynku prostokątne otwory okienne, na osiach w pn. części budynku dwa prostokątne okna/okna kształcie prostokąta stojącego/ flankujące otwór drzwiowy przepruty w zamurowanej wnęce okiennej; drugą kondygnację od pierwszej oddziela niewielki gzyms, druga kondygnacja 7-osiowa symetryczna, na osi symetrii okno zamknięte w górze łukiem pełnym, ujęte dwoma pilastrami dźwigającymi attykę od dwóch stopniach, zwieńczoną fryzem ząbkowym, na osi 1-szej, 3-ej, 5-ej, 7-ej okna zamknięte w górze łukiem odcinkowym, na osi 2-giej, 6-tej otwory drzwiowe zamknięte w górze łukiem odcinkowym, prowadzące na balkony; całość elewacji zwieńczona gzymsem z fryzem ząbkowym;

elewacja zach.: część parterowa 4-osiowa, na osi symetrii budynku brama, w pd. części elew. /po prawej stronie bramy/, dwa okna zamknięte w górze łukiem odcinkowym, w pn. części otwór drzwiowy prowadzący do piwnicy oraz okno,, oficyna pd. 5-osiowa, symetryczna, na osi symetrii otwór drzwiowy zam. w górze łukiem odcinkowym na pozostałych osiach okna, okno w zach. części elewacji zamurowane,, piętro oficyny przeprute sześcioma oknami, ściana szczytowa w parterze przepruta oknem, połączona z parterową przybudówką; oficyna pn. 7-osiowa na osi trzeciej /licząc od wsch./ otwór drzwiowy na pozostałych osiach okna, wszystkie otwory zamknięte w górze łukiem odcinkowym, piętro 7-osiowe, na osiach okna.

Wnętrze: parter w układzie dwutraktowym, klatka schodowa w pn. części budynku przylegająca do przejazdu, schody o układzie dwubiegowym z podestem; piętro o układzie dwutraktowym; oficyny jednotraktowe.

Instalacje: elektryczne, wodociągowe, ogrzewanie za pomocą pieców kaflowych.

14. Kubatura 1015 m ³ /budynek gł./	15. Powierzchnia użytkowa 290 m ² /budynek gł./	16. Przeznaczenie pierwotne Budynek mieszkalny	17. Użytkowanie obecne Budynek mieszkalny, biuro
18. Prace budowlane i konserwatorskie, ich przebieg i dokumentacja		19. Stan zachowania (fundamenty, ściany zewnętrzne ściany, wewnętrzne, sklepienia, stropy, konstrukcje dachowe, pokrycia dachu, wyposażenie i instalacje) Fundamenty zawilgocone, ściany zewnętrzne, wewnętrzne, stropy w stanie dobrym, pokrycie dachu częściowo uszkodzone	
20. Najpilniejsze postulaty konserwatorskie Naprawa pokrycia dachu			

21. Akta archiwalne (rodzaj akt, numer i miejsce przechowywania)

22. Bibliografia

23. Źródła ikonograficzne i fotograficzne rodzaj, miejsce przechowania, sygnatury)

24. Uwagi różne

25. Wypełnił
Maciej Ambrosiewicz
Imię i nazwisko

data 1986.09.07

26. Sprawdził

Imię i nazwisko

data

27. Załączniki

Wkładka nr 1

1. Miejscowość

SUWAŁKI

2. Obiekt (nazwa jak w karcie)

BUDYNEK MIESZKALNY

3. Zawartość wkładki (nazwa obiektu lub materiału uzupełniającego)

zdjęcia



elew.zach.



elew.płn.



elew.płd.



"Wkładkę założył: W. Mażul marzec 1986
(imie, nazwisko, data)

Miejsce przechowywania negatywów: BDZ SUWAŁKI



frag.elew.płn.

Wzór ODZ 1978 r.



frag.elew.zach.



frag.elew.zach.



brama wjazdowa



drzwi główne



frag.elew.płn.