

1. Obiekt

603/8 EREM w zespole pokamedulskim.

2. Czas powstania

I poł. XVIII w., odbud.  
w 120-ych i 50-tych  
XX w.

3. Miejscowość

MAGDALENOWO  
WIGRY

4. Adres Wigry

nr hipoteczny .....

5. Przynależność administracyjna

województwo suwalskie

gmina Suwałki  
pow. SUWAŁKI

6. Poprzednie nazwy miejscowości

7. Przynależność administracyjna  
przed 1.VI.1975

województwo białostockie

powiat Suwałki

8. Właściciel i jego adres

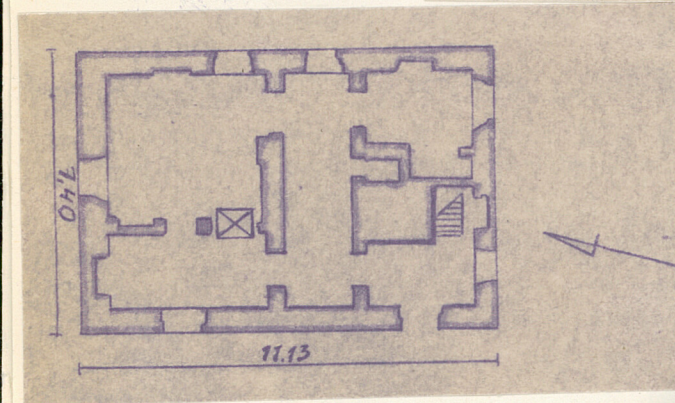
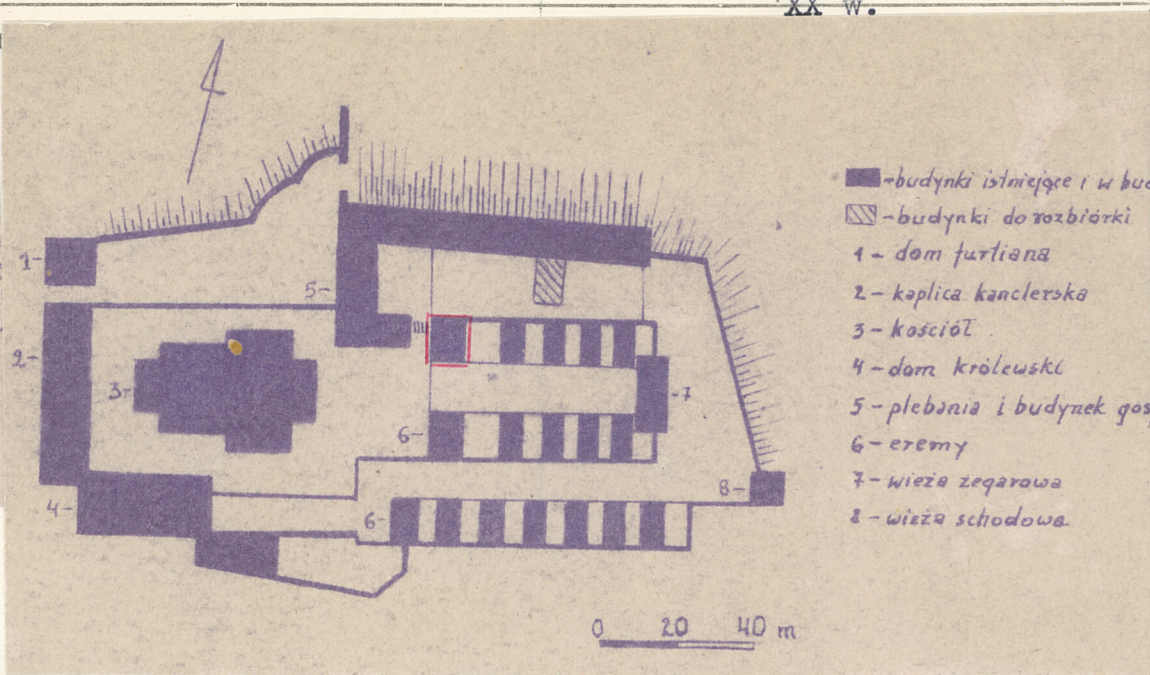
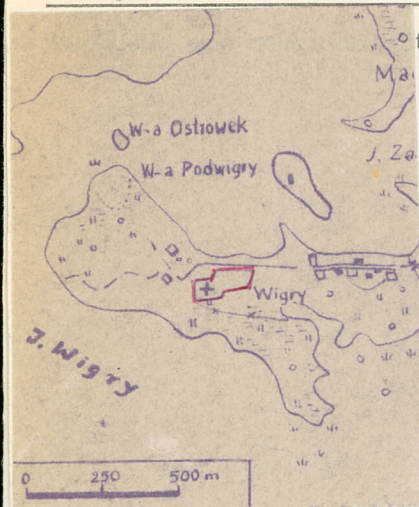
Kuria Łomżyńska

9. Użytkownik i jego adres

Ministerstwo Kultury i Sztuki

10. Rejestr zabytków

Nr 3 data 9.02.78



J. Mackiewicz  
autor zdjęć wrzesień 78 r.  
data wykonania  
miejsce przechowywania negatywów

Biuo Dokumentacji Zabytków  
w Suwałkach



12. Autorzy, historia obiektu, określenia stylu. W l. 1694-1745 była

przewodzona budowa zespołu kamedulskiego wg projektu Piotra Putiniego. W tym też czasie zbudowano prawdopodobnie eremy. Na mapie z 1816 r. wykonanej przez Adama Redłowskiego widocznych jest 10 eremów na tarasie górnym oraz 2 eremy na tarasie dolnym. Po kasacie zakonu kamedułów w 1800 r., a następnie po przeniesieniu biskupstwa do Sejna /1823 r./ nastąpiła stopniowa dewastacja eremów. W II poł. XIX w. eremy rozebrano. W okresie I wojny zespół pokamedulski został zburzony. W l. 20-tych XX w. odbudowano 1 erem. Ponownie zniszczony w II wojnie światowej został odbudowany w l. 50-tych. Do końca 1977 r. odbudowany został cały zespół domków eremickich /razem 17 domków/.

13. Opis (sytuacja, materiał i konstrukcja, rzut, bryła, elewacje, dach, wnętrze wyposażenie, instalacje)

Omawiany erem znajduje się w narożniku półn.-zach. zespołu domków eremickich. Mimo kilkakrotnych przeróbek przetrwał w swojej zasadniczej bryle i tylko nieznacznie różni się od swojego pierwowzoru/?. Zmiana uległa funkcja ściany wsch., która pełniła rolę elewacji wejściowej/zamurowano pierwotny otwór w ścianie wsch. i przebito nowy od strony zach./. Jest to obiekt murowany z cegły, tynkowany, wzniesiony na rzucie prostokąta /11 x 7,40 m/. Jednokondygnacyjny, podpiwniczony, kryty dachem dwuspadowym, ceramicznym. Ściana półn. nadbudowana nad murem oporowym, który stanowi w tym miejscu jednocześnie ścianę frontową kondygnacji dolnej - piwnicznej. Piwnica na planie prostokąta przykryta kolebką ceglana o pełnym łuku. Wnętrze nadziemne eremu dwutraktowe z sienią na osi krótszej. Po obu jej stronach po dwa pomieszczenia: mniejsze w trakcie zach., większe we wsch. Pomieszczenia wewnętrzne kryte są stropem płaskim lub sklepienie kolebką. Więźba dachowa stolcowo-krokwkowa.



14. Kubatura	15. Powierzchnia użytkowa 50 m <sup>2</sup>	16. Przeznaczenie pierwotne domek pustelniczy	17. Użytkowanie obecne socjalno-wypoczynkowe
18. Prace budowlane i konserwatorskie, ich przebieg i dokumentacja Odbudowany w 1.20-tych oraz 50-tych XX w.		19. Stan zachowania (fundamenty, ściany zewnętrzne, ściany wewnętrzne, sklepienia, stropy, konstrukcje dachowe, pokrycie dachu, wyposażenie i instalacje)  Dobry.	
20. Najpilniejsze postulaty konserwatorskie			



21. Akta archiwalne (rodzaj akt, numer i miejsce przechowywania) P.M.Gortkiewicz, 22. Bibliografia

Wigry. Dokumentacja historyczna wstępna, P.P. PKZ Warszawa, 1959 r./maszynopis/, W.Kochanowski, Architektura zespołu pokamulskiego w Wigrach, w: Studia i materiały do dziejów Suwalszczyzny, Białystok 1965 r.

23. Źródła ikonograficzne i fotografie (rodzaj, miejsce przechowywania, sygnatury)

-BBiDZ w Białymstoku,  
-PP PKZ Oddział w Warszawie,  
-BDZ Suwałki, nr neg. 426427

- Dokumentacja projektowa

Inwentaryzacja 1:50, rys.11, kier. zespołu  
Z.Filipczuk, O/Warszawa 1959.  
Projekt techniczny zieleni 1:200, rys.1,  
R.Zelwert, O/Warszawa 1970, nr inw.12.  
Projekt kominka wewnętrznego 1:50, rys.3,  
A.Misiorowski, O/Warszawa 1967, nr inw.2659/AR  
Projekt instalacji sanitarnych 1:200, 1:100,  
rys.18, Z.Tatarzyński, O/Warszawa 1970,  
nr inw.12.

- Prace budowlano-konserwatorskie

-692. Odbudowa eremów: roboty budowlane i wykończeniowe, adaptacja na Dom Pracy Twórczej.  
O/Warszawa 1961-70 /prace kontynuowane/,  
dok.: dziennik kons., dzienniki budowy, książki obmiaru.

25 Wypełnił październik 78 r

*Andrzej Janusz Mackiewicz*

26. Sprawdził