

A B C D E F G H I J K L Ł M N O P R S T U V W X Y Z

Nr 5014 PODLASKIE

1. Obiekt

BUDYNEK KOLEJOWY

2. Czas powstania
1.90-te XIX w.

3. Miejscowość
SUWAŁKI

11. Zdjęcia, rzut, przekrój, sytuacja, orientacja



4. Adres
ul. Kolejowa 32
16-400 Suwałki
nr hipoteczny

5. Przynależność administracyjna
województwo suwalskie
gmina miasto Suwałki

6. Poprzednie nazwy miejscowości
-

7. Przynależność administracyjna
przed 1 VI 1975
województwo białostockie
powiat Suwałki

8. Właściciel i jego adres
Polskie Koleje Państwowe

9. Użytkownik i jego adres
lokatorzy są pracownikami i emerytami PKP

10. Rejestr zabytków

Nr data



13. Opis (sytuacja, materiał i konstrukcja, rzut, bryła, elewacje, wnętrze, wyposażenie, instalacje)

Sytuacja. Budynek znajduje się przy ulicy Kolejowej 32 w Suwałkach. Budynek jest wolno stojący.

Materiał i konstrukcja. Budynek jest drewniany o wieńcowej konstrukcji ścian, oparty na fundamentach z ciosanego kamienia polnego. Oszalowany na zewnątrz i tynkowany wewnątrz. Stropy belkowe (ślepe i deskowe). Więźba dachowa - wieszakowa. Podłogi - deskowe, białe. Stolarki okienne - półskrzynkowe, ościeżnicowe. Stolarki drzwiowe - ramowo-płycinowe. Z blachy: pokrycie dachowe, rury i rynny spustowe. Murowane: przewody kominowe, dwie przybudówki przylegające do elewacji północnej. Betonowe: schody zewnętrzne.

Rzut. Budynek założony na rzucie prostokąta; przybudówki przylegające do elewacji północnej (dwie) i południowej (jedna) założone na rzucie prostokąta.

Bryła. Budynek jest parterowy, przykryty dachem dwuspadowym z naczółkami; przybudówka przylegająca do elewacji południowej przykryta dachem dwuspadowym; przybudówki przylegające do elewacji północnej przykryte daszkami pulpitowymi.

Elewacje. Elewacja południowa budynku jest 7-osiowa, symetryczna; na osi symetrii ganek z otworem drzwiowym i otworami okiennymi, na pozostałych osiach okna. Elewacja północna - 7-osiowa, na osi 2. i 6. (licząc od wschodu) przybudówki (sienie) z otworami drzwiowymi, na pozostałych osiach okna; pomiędzy oknami i sieniami znajdują się niewielkie kwadratowe okienka. Elewacja wschodnia w parterze przepruta oknem, w partii szczytowej również przepruta oknem. Elewacja zachodnia w partii szczytowej przepruta oknem.

Wnętrze o układzie dwutraktowym.

Instalacje: wod.-kan., elektryczne, ogrzewanie piecowe.

12. Autorzy, historia obiektu, określenia stylu

Projektant i budowniczowie nie są znani. Obiekt został zbudowany prawdopodobnie w latach 90-tych XIX wieku w ramach realizacji stacji kolejowej Suwałki. W latach 1941-42 był remontowany. Detale i forma architektoniczna nawiązuje do tradycyjnego budownictwa rosyjskiego.

14. Kubatura 980 m ³	15. Powierzchnia użytkowa 228 m ²	16. Przeznaczenie pierwotne mieszkalne	17. Użytkowanie obecne mieszkalne
18. Prace budowlane i konserwatorskie, ich przebieg i dokumentacja		19. Stan zachowania (fundamenty, ściany zewnętrzne, ściany wewnętrzne, sklepienia, stropy, konstrukcje dachowe, pokrycie dachu, wyposażenie i instalacje) Stan zachowania: fundamenty - dobry ściany - dostateczny oszalowanie - dostateczny tynki wewnętrzne - zły stropy - dostateczny pokrycie dachu - dobre	
		20. Najpilniejsze postulaty konserwatorskie	

21. Akta archiwalne (rodzaj akt, numer i miejsce przechowywania)

24. Uwagi różne

25. Opracował

tekst..... Adam Żulpa, październik 1996

imię, nazwisko, data, podpis

plany, rysunki Adam Żulpa, październik 1996

imię, nazwisko, data, podpis

zdjęcia fotogr. Adam Żulpa, październik 1996

imię, nazwisko, data, podpis

miejsce przechowywania negatywów

KARTA PO WYPEŁNIENIU PODLEGA OCHRONIE NA PODSTAWIE PRZEPISÓW PRAWA AUTORSKIEGO

22. Biblioteka

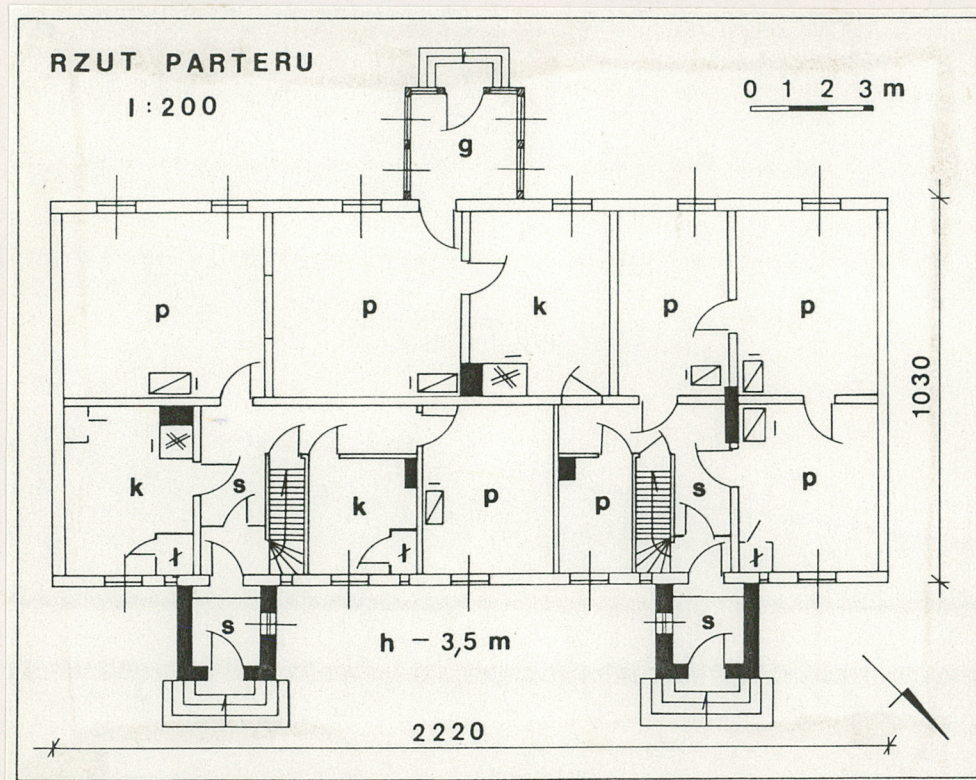
26. Adnotacje o inspekcjach, informacje o zmianach (daty, imiona i nazwiska wypełniających)

23. Źródła ikonograficzne i fotografia (rodzaj, miejsce przechowywania, sygnatury)

27. Załączniki

wkładki

1. Miejscowość.....SUWAŁKI	4. Obiekt (nazwa jak w karcie) budynek kolejowy ul. Kolejowa 32	5. Zawartość wkładki (nazwa materiału uzupełniającego) plan, zdjęcia
2. Gmina.....Suwałki - miasto suwalskie		
3. Województwo.....		



El. południowa



El. zachodnia

Wkładkę założył: Adam Żulpa, październik 1996 r.
(imie, nazwisko, data)
PSOZ OW Suwałki

Miejsce przechowywania negatywów:



El. południowa



Okno



El. wschodnia