

OŚRODEK DOKUMENTACJI
ZABYTEKÓW w WARSZAWIE

KARTA EWIDENCYJNA ZABYTEKÓW
ARCHITEKTURY I BUDOWNICTWA

A B C D E F G H I J K L M N O P R S T U V X Y Z

Nr 5013 PODLASKIE

1. Obiekt

BUDYNEK KOLEJOWY

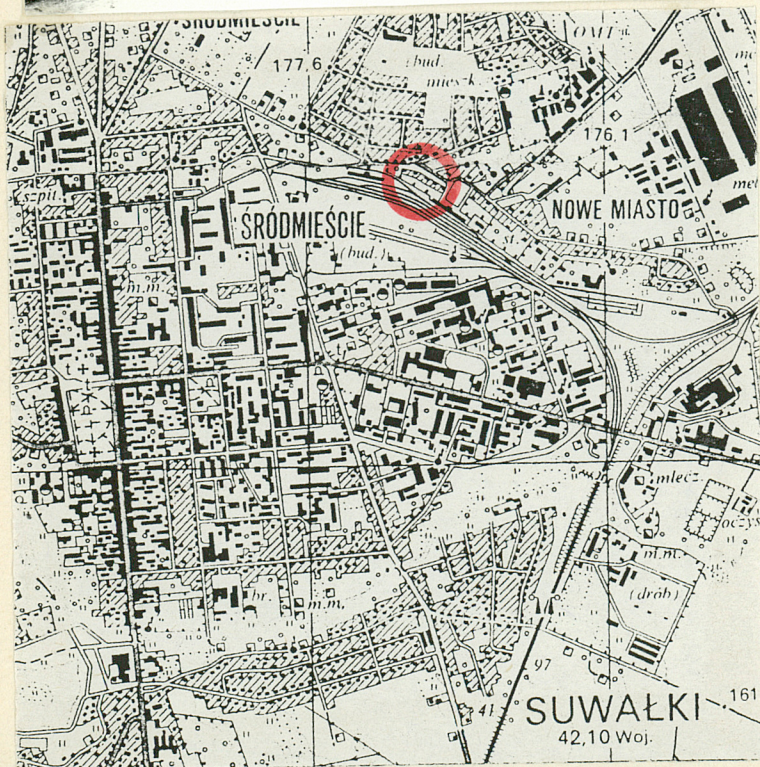
2. Czas powstania

1 90-te XIX w.

3. Miejscowość

S U W A Ł K I

11. Zdjęcia, rzut, przekrój, sytuacja, orientacja



4. Adres

ul. Kolejowa 24
16-400 Suwałki

nr hipoteczny

5. Przynależność administracyjna

województwo suwalskie

gmina miasto Suwałki

6. Poprzednie nazwy miejscowości

7. Przynależność administracyjna
1 VI 1975

województwo białostockie

powiat Suwałki

8. Właściciel i jego adres

Polskie Koleje Państwowe

9. Użytkownik i jego adres

j.w.
pracownicy i emeryci PKP

10. Rejestr zabytków

Nr

data

12. Autorzy, historia obiektu, określenie stylu

Projektant i budowniczowie nie są znani. Obiekt został zbudowany prawdopodobnie w latach 90-tych XIX wieku w ramach realizacji stacji kolejowej w Suwałkach. W latach 1941-42 był remontowany. Detale i forma architektoniczna budynku nawiązują do tradycyjnego budownictwa ludowego rosyjskiego.

13. Opis (sytuacja, materiał i konstrukcja, rzut, bryła, elewacje, wnętrze, wyposażenie, instalacje)

Sytuacja. Budynek znajduje się przy ulicy Kolejowej 24, w pobliżu dworca PKP. Budynek jest wolno stojący.

Materiał i konstrukcja. Budynek jest drewniany o wieńcowej konstrukcji ścian, oparty na fundamentach z ciosanego kamienia polnego. Oszalowany na zewnątrz i tynkowany wewnątrz. Stropy belkowe (ślepe i deskowe). Więźba dachowa wieszarowa. Podłogi - deskowe, białe. Stolarki okienne - półskrzynkowe, ościeżnicowe. Stolarki drzwiowe - ramowo-płycinowe. Schody policzkowe. Z blachy: pokrycie dachowe, rury i rynny spustowe. Murowane przewody kominowe oraz przybudówka w elewacji pn. Schody zewnętrzne betonowe.

Rzut. Budynek główny założony na rzucie prostokąta, do elewacji północnej i południowej przylegają przybudówki na rzucie prostokąta.

Bryła. Budynek jest parterowy. Budynek główny przykryty dachem dwuspadowym z naczółkami. Przybudówka (weranda) przylegająca do elewacji południowej przykryta dachem dwuspadowym; przybudówka w elewacji północnej przykryta dachem pulpituowym. Budynek jest częściowo podpiwniczony.

Elewacje. Elewacja północna - 7-osiowa, na osi 2. (licząc od wsch.) przybudówka z otworem drzwiowym, na pozostałych osiach okna. Elewacja południowa - 8-osiowa, symetryczna, na osi symetrii ganek z oknami i otworem drzwiowym. Elewacja wschodnia (szczytowa) przepruta w parterze jednym oknem, w partii szczytowej - oknem. Elewacja zachodnia (szczytowa) z oknem w partii szczytowej. Układ szalunku poziomy z wyjątkiem szczytów.

Wnętrze o układzie trójtraktowym.

Instalacje: wod.-kan., elektryczne, ogrzewanie piecowe.

14. Kubatura 907 m ³	15. Powierzchnia użytkowa 210 m ²	16. Przeznaczenie pierwotne mieszkalne	17. Użytkowanie obecne mieszkalne
18. Prace budowlane i konserwatorskie, ich przebieg i dokumentacja		19. Stan zachowania (fundamenty, ściany zewnętrzne, ściany wewnętrzne, sklepienia, stropy, konstrukcje dachowe, pokrycie dachu, wyposażenie i instalacje) Stan zachowania: fundamenty - dobry ściany - dostateczny oszalowanie - dostateczny tynki wewnętrzne - zły stropy - dostateczny pokrycie dachu - dobry	
20. Najpilniejsze postulaty konserwatorskie			

21. Akta archiwalne (rodzaj akt, numer i miejsce przechowania)

Hebe-karte, rok 1941. Przechowanie: archiwum PKP Suwałki.

22. Bibliografia

23. Źródła ikonograficzne i fotografie (rodzaj, miejsce przechowania sygnatury)

24. Uwagi różne

25. Opracował

tekst Adam Żulpa, wrzesień 1996
imię, nazwisko, data, podpis

plany, rysunki Adam Żulpa, wrzesień 1996
imię, nazwisko, data, podpis

zdjęcia fotograf. Adam Żulpa, wrzesień 1996
imię, nazwisko, data, podpis

miejsce przechowania negatywów

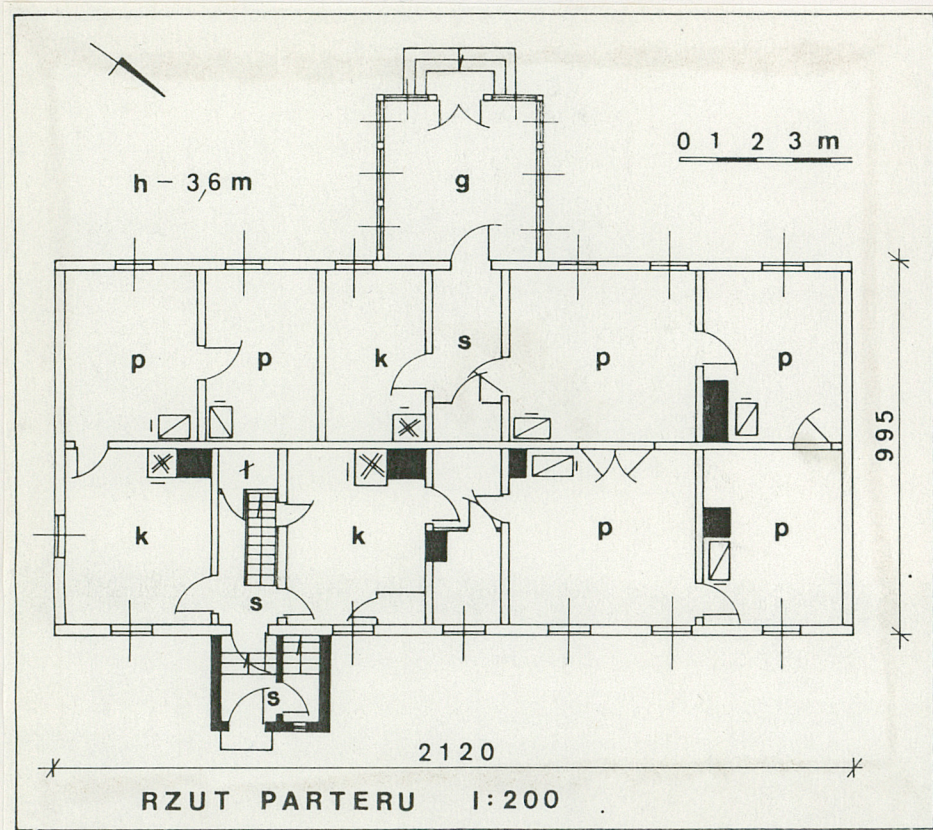
Karta po wypełnieniu podlega ochronie na podstawie przepisów prawa autorskiego

26. Adnotacje o inspekcjach, informacje o zmianach (daty, imiona i nazwiska wypełniających)

27. Załączniki

wkładki

SUWAŁKI		4. Obiekt (nazwa jak w karcie)	5. Zawartość wkładki (nazwa materiału uzupełniającego)
1. Miejscowość.....	Suwałki - Miasto	budynek kolejowy	plan, zdjęcia
2. Gmina.....	suwalskie	ul. Kolejowa 24	
3. Województwo.....			



El. południowa



Fragment el. południowej

Wkładkę założył: Adam Żulpa, październik 1996 r.
(imie, nazwisko, data)
 PSOZ OW Suwałki
 Miejsce przechowywania negatywów:



El. wschodnia



Okno



Drzwi

1. Miejscowość..... Suwałki - MIASTO	4. Obiekt (nazwa jak w karcie) budynek kolejowy ul, Kolejowa 24	5. Zawartość wkładki (nazwa materiału uzupełniającego) zdjęcia
2. Gmina..... suwalskie		
3. Województwo.....		



El. zachodnia



El. północna

Adam Żulpa , październik 1996 r.

Wkładkę założył:

(imię, nazwisko, data)

PSOZ OW Suwałki

Miejsce przechowywania negatywów: