

A B C D E F G H I J K L L M N O P R S T U V W X Y Z

Nr
5011 PODLASKIE

1. Obiekt

BUDYNEK KOLEJOWY

2. Czas powstania

1. 90-te XIX w

3. Miejscowość

SUWAŁKI

11. Zdjęcia, rzut, przekrój, sytuacja, orientacja



4. Adres

ul. Kolejowa 14
16-400 Suwałki

nr hipoteczny

5. Przynależność administracyjna

województwo suwalskie

gmina miasto Suwałki

6. Poprzednie nazwy miejscowości

7. Przynależność administracyjna

przed 1 VI 1975

województwo białostockie

powiat Suwałki

8. Właściciel i jego adres

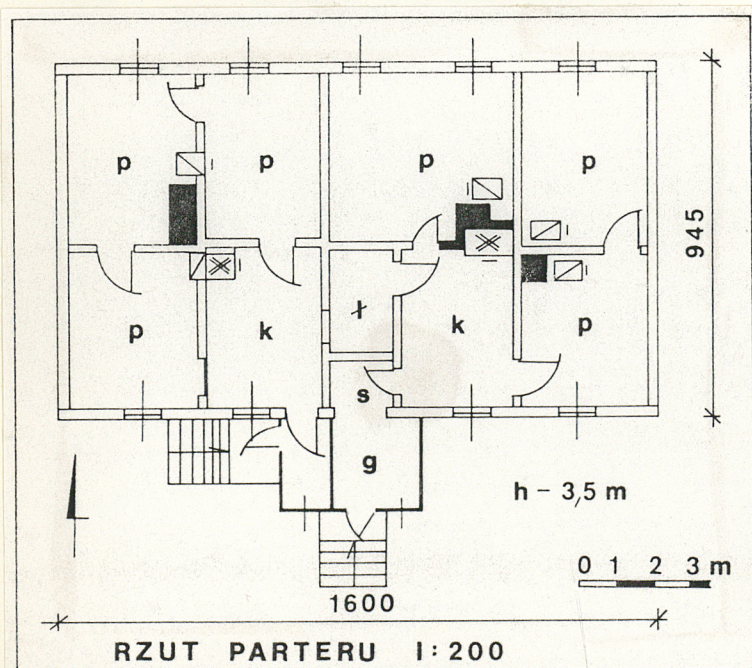
Polskie Koleje Państwowe

9. Użytkownik i jego adres

lokatorzy są pracownikami i
emerytami PKP

10. Rejestr zabytków

Nr data



13. Opis (sytuacja, materiał i konstrukcja, rzut, bryła, elewacje, wnętrze, wyposażenie, instalacje)

Sytuacja. Budynek znajduje się przy ulicy Kolejowej 14 w Suwałkach, w odległości około 100 m w kierunku południowym znajdują się tory górki rozrządowej. Budynek jest wolno stojący.

Materiał i konstrukcja. Budynek jest drewniany o wieńcowej konstrukcji ścian, oparty na fundamentach z ciosanego kamienia polnego. Oszalowany na zewnątrz, tynkowany wewnątrz. Stropy belkowe (ślepe). Podłogi - białe, deskowe. Więźba dachowa - wieszarowa. Stolarki drzwiowe - ramowo-płycinowe. Z blachy: pokrycie dachowe, rury i rynny spustowe. Murowane - przewody kominowe. Schody zewnętrzne betonowe. Stolarki okienne - półskrzynkowe, ościeżnicowe.

Rzut. Budynek założony jest na planie prostokąta; ganek przylegający do elewacji południowej założony na planie prostokąta.

Bryła. Budynek jest parterowy oparty na podmurówce, przykryty dachem dwuspadowym z naczółkami; ganek przykryty dachem dwuspadowym.

Elewacje. Elewacja północna - 5-osiowa, na osiach okna. Elewacja południowa - 5-osiowa, symetryczna na osi symetrii ganek poprzedzony schodami wejściowymi, z otworem drzwiowym i oknami; na pozostałych osiach okna. Elewacja zachodnia i wschodnia rozwiązana analogicznie - w partii szczytowej otwór okienny zakończony okiennicą. Detale - układ szalunku poziomy z wyjątkiem szczytów, w których układ szalunku jest pionowy.

Wnętrze o układzie dwutraktowym.

Instalacje: wod.-kan., elektryczne, ogrzewanie piecowe.

12. Autorzy, historia obiektu, określenia stylu

Projektant i budowniczowie nie są znani. Obiekt został zbudowany prawdopodobnie w latach 90-tych XIX w. w ramach realizacji stacji kolejowej Suwałki. W latach 1941-42 był remontowany. Detale i forma architektoniczna nawiązuje do tradycyjnego budownictwa rosyjskiego.

14. Kubatura	15. Powierzchnia użytkowa	16. Przeznaczenie pierwotne	17. Użytkowanie obecne
585 m ³	150 m ²	mieszkalne	mieszkalne
18. Prace budowlane i konserwatorskie, ich przebieg i dokumentacja		19. Stan zachowania (fundamenty, ściany zewnętrzne, ściany wewnętrzne, sklepienia, stropy, konstrukcje dachowe, pokrycie dachu, wyposażenie i instalacje)	
		<p>Stan zachowania:</p> <p>fundamenty - dobry</p> <p>ściany - dostateczny</p> <p>oszalowanie - dostateczny</p> <p>tynki wewnętrzne - zły</p> <p>stropy - dostateczny</p> <p>pokrycie dachu - dobre</p>	
		20. Najpilniejsze postulaty konserwatorskie	

21. Akta archiwalne (rodzaj akt, numer i miejsce przechowywania)

22. Biblioteka

23. Źródła ikonograficzne i fotografia (rodzaj, miejsce przechowywania, sygnatury)

24. Uwagi różne

25. Opracował

tekst..... Adam Żulpa, październik 1996

imię, nazwisko, data, podpis

plany, rysunki Adam Żulpa, październik 1996

imię, nazwisko, data, podpis

zdjęcia fotogr. Adam Żulpa, październik 1996

imię, nazwisko, data, podpis

miejsce przechowywania negatywów

KARTA PO WYPEŁNIENIU PODLEGA OCHRONIE NA PODSTAWIE PRZEPISÓW PRAWA AUTORSKIEGO

26. Adnotacje o inspekcjach, informacje o zmianach (daty, imiona i nazwiska wypełniających)

27. Załączniki

wkładki

1. Miejscowość.....SUWAŁKI	4. Obiekt (nazwa jak w karcie)	5. Zawartość wkładki (nazwa materiału uzupełniającego)
2. Gmina.....Suwałki - Miasto	budynek kolejowy	zdjęcia
3. Województwo.....suwalskie	ul. Koeljowa 14	



El. północna



El. wschodnia



El. zachodnia

Wkładkę założył: Adam Żulpa, październik 1996 r.
(imię, nazwisko, data)
 PSOZ OW Suwałki
 Miejsce przechowywania negatywów:



Okno



Weranda



Detal